

pell
worm

Gastgebermagazin 2024

Zeit
für
Urlaub
auf der
Insel





Ferienunterkunft gesucht?

Telefon: 04844-18940

Kur- und Tourismusservice Pellworm
Uthlandstraße 2 | 25849 Pellworm
info@pellworm.de | www.pellworm.de



Unterkunft finden:
Einfach den QR-Code
scannen und lossurfen.
www.pellworm.de



Nordseeinsel Pellworm

Zuhause im Schleswig-Holsteinischen Wattenmeer



Typisch Pellworm 4 – 11
Erstmal Ankommen und sich einen Überblick über die Insel verschaffen. Alles über den Charakter der Insel, die Sehenswürdigkeiten und das, was typisch nordfriesisch ist.



Eintauchen in die Natur 12 – 21
Hier dreht sich alles um Flora und Fauna der Insel. Erlebe die Faszination Wattenmeer: von Schiffsausflüge übers Wattwandern bis zum Mikrokosmos – Alles steckt voller Leben.



Momente des Glücks 22 – 31
Ob Ferien mit der Familie, ein Wohlfühlwochenende zu zweit, Aktivurlaub für Sportliche oder eine Hochzeit: Die Insel bietet einmalige Möglichkeiten, um schöne Erinnerungen zu sammeln.

Wissenswertes 32 – 49
Das Insel-Lexikon mit allen wichtigen Informationen rund um den Urlaub auf der Nordseeinsel Pellworm: von der Anreise über das Freizeitprogramm bis hin zur Inselnatur und den Traditionen.

Gastgeber 50 – 70
Einfach zweckmäßig oder doch die 5-Sterne-Unterkunft? Hier präsentieren sich viele Unterkünfte, Apartments und Hotels der Insel.
Piktogramme + Infos siehe: Ausklapper

Impressum/AGB 71
Gezeitenkalender 72 – 73
Termine & Veranstaltungen 74
Inselkarte 75



Rüm Hart,
klaar Kiming!*



Tschüss Hektik, tschüss Alltag!

Ankommen in der Weite



Wenn mir die Hektik des Alltags zu viel wird, dann brauche ich eine Pause. Ich muss einfach mal weg – ans Meer, und am besten auf eine Insel. Auf geht's nach Pellworm! Die rund 37 Quadratkilometer große Insel liegt mitten im **Weltnaturerbe Wattenmeer** – Kenner nennen sie „kleines Fleckchen Glück“.

Auf meinem Weg zum **Fähranleger** auf der Halbinsel Nordstrand stimmen mich

das grüne Nordfriesland und das Hafendörfchen Husum schon auf meine Inselzeit ein. Nachdem alles gut auf der Fähre verladen ist, manövriert der Kapitän die MS „PELLWORM I“ durch das Fahrwasser des Heverstromes bis zum Anleger auf Pellworm. Rund 35 Minuten Überfahrt lassen mich im Hier und Jetzt ankommen. Mein Alltag ist bereits jetzt schon ganz weit weg.

Der Pellwormer Hafen ist die Heimat der **Inselfischer**. Mit den farbenfrohen Kuttern geht es ins Wattenmeer zum Krabbenfang. Begleitet werden sie von dutzenden Möwen, die ein wachsames Auge auf den Beifang haben.

Wenn die Fischer ihre vollen Kisten ausladen, dann hole ich mir an der Pier



fangfrische **Nordseekrabben**. Die nennt man hier „Porren“. Und wie man sie richtig pult, bekomme ich auch kurz gezeigt, denn das muss man selber tun.

Im alten Dampferschuppen am Hafen befindet sich das **Schiffahrtsmuseum**. Die maritime Ausstellung zeigt die Arbeit der Fischer, Seeleute und Schiffer der Insel sowie die Geschichte der Pellwormer Reederei NPDG.





Grün, offenherzig und gemütlich – so ist es bei den Nordfriesen



Die zumeist historischen **Bauernhöfe** liegen zum Schutz gegen mögliche Überflutungen durch die Nordsee auf hohen **Warften** [hochdeutsch: Erdhügel]. Auch heute noch leben die Pellwormer zum großen Teil von der **Landwirtschaft**. Viele Höfe sind jedoch stilgerecht modernisiert, damit Feriengäste wie ich hier wunderschön wohnen können. Wie reisen Sie denn? Verliebt zu zweit? Klassisch mit Kind und Kegel? Oder als große Patchworkfamilie?

Frische Milch, Eier und buntes Gartengemüse hole ich mir gern aus der netten **Nachbarschaft**. Und im Inselhofladen Thams gibt es einen richtigen **Frühstückskorb** – lecker!



Für den netten Rappen von nebenan packe ich eine Möhre extra ein. Und apropos Pferde – auf meinem Urlaubsprogramm steht eine **Inselkutschfahrt**. Im Zuckeltrab die Insel entdecken – das nenne ich Entschleunigung.

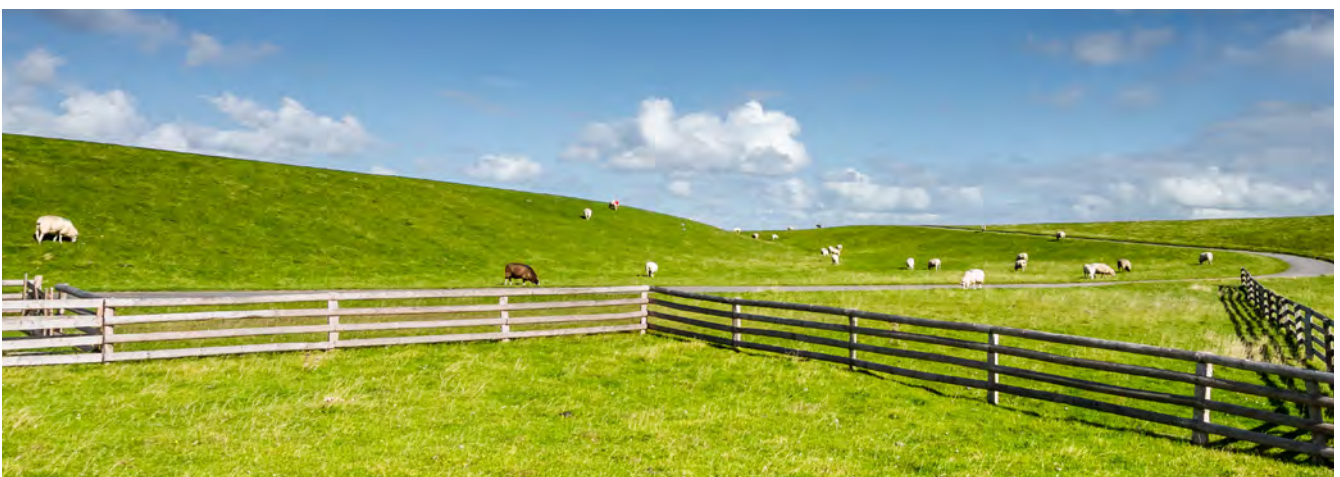
Bei der „Inselmeieri“ wird aus der guten Inselmilch der leckere **Pellwormer Inselkäse** hergestellt. Den Käse und weitere **Spezialitäten aus der Region** kann man sich rund um die Uhr aus der „Food-Box“ der Meieri holen.

Wer frische **Weidemilch** „tanken“ möchte, der schaut mal auf dem Hof Nommsen vorbei. Dort darf man nicht nur zusehen, sondern auch mit anpacken.



Auf Pellworm ist der **Strand** grün, denn der muschelreiche Meeresboden reicht nur bis an die Deichkante. In der Saison stehen hier **offene Strandkörbe** – Das heißt: einfach spontan an den Strand gehen und sich seinen Strandkorb für den Tag aussuchen. Wer auf Nummer sicher gehen will, mietet lieber einen.

An den **Hunde-Stränden** können sich Vierbeiner mal so richtig auspowern. Ansonsten – und vor allem am Deich – müssen die Hunde an der Führleine gehalten werden, denn die wolligen Deichmitarbeiter müssen in aller Ruhe ihrer Arbeit nachgehen. Schließlich füttern die Schafe ja ganz offiziell für den **Küstenschutz**.



Wir haben
geöffnet



Meine
Zeit,
mein
Tempo.





Sehenswert und einmalig

Kirchenschiffe, Seezeichen und andere Friesen-Spezialitäten

Mit dem **Fahrrad** fahre ich am liebsten außendeichs mit Blick auf das glitzern-de Meer oder das weite Watt. Aber auch kreuz und quer über die Insel gibt es Vieles zu entdecken.

Um die Wahrzeichen der Insel zu erkun-den, verschaffe ich mir erstmal einen Überblick. Das geht ja bekanntlich am besten von oben, daher beginne ich mit einer **Leuchtturmbesichtigung**. Erbaut im Jahre 1906/7, ruht der rot-weiß-rote Stahlkoloss mächtig und stolz auf einer Pfahlgründung aus 127 Eichenpfählen von je 13,5 m Länge. In schwindelerre-gender Höhe liegt die Aussichtsplatt-form. 140 Stufen müssen erst erklon- men werden, bevor man den Blick über die Insel und das Wattenmeer mit dem stillgelegten Unterfeuer genießen darf.

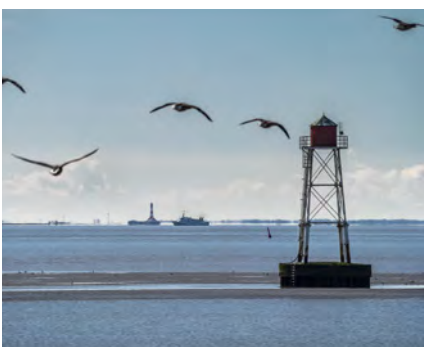
Das **Inselwahrzeichen** – die Alte Kirche St. Salvator aus dem 11. Jahrhundert – ist mein nächstes Ziel. Der Turm, heute eine Ruine, war früher auch ein sehr wichtiges Seezeichen. Ehrfürchtig betrete ich das kühle Kirchenschiff.

Auf der berühmten Arp-Schnitger-Orgel probt der Organist für die sommerliche **Orgelkonzertreihe**. Ich setze mich auf eine verzierte Kirchenbank und lausche dem raumfüllenden Klang der Orgel.

Weiter geht es zur **Neuen Kirche**, die eigentlich gar nicht mehr so „neu“ ist. Der beeindruckende Saalbau stammt aus dem 17. Jahrhundert. Teile der sehenswerten Kirchenausstattung stammen noch aus Kirchspielen, die in der Großen Flut von 1634 versanken.

Unterwegs belohne ich mich mit Friesentorte. Oder nehme ich doch lieber Eierlikörtorte? Dazu probiere ich das **Nationalgetränk der Friesen**: einen im Grunde harmlos aussehenden **Pharisäer**. Aber dieser hat es in sich: im Kaffee schlummert unter einer großen Sahnehaube ein ordentlicher Schuss Rum. Jetzt heißt es, bloß nicht wild umrühren, denn sonst entweicht der Rum durch die Sahne und man ist als Tourist enttarnt. Und „Prost“ sagen darf man auch nicht! Die Friesen sagen stattdessen ganz lässig: „Na denn“.

Wenn mir das Radeln zu anstrengend wird, dann miete ich mir ein **E-Bike** oder ein **Pelle Auto**. So kann ich ganz komfortabel und unabhängig von Wind und Wetter, die Insel erkunden.





Leben und Geschichten – von der Nordsee bestimmt und geschrieben



Noch heute kann man zahlreiche **Kulturspuren** wie Gräben, Brunnen und Warften der früheren Besiedlung im Watt erkennen. Im **Rungholtmuseum** präsentiert der Kulturforscher Hellmut Bahnsen viele Funde aus dem Zeitraum von 1100 – 1800.

Den **Pellwormer Shanty-Chor** erlebt man z.B. auf dem **Pellwormer Hafenfest**. Shantys sind **Seemannslieder**, die früher an Bord der Schiffe gesungen wurden, damit etwa das Einholen der Schiffsleinen im Gleichklang klappte.



Unbedingt sehenswert sind auch die **Pellwormer Trachtentänzerinnen** in ihrer inselfriesischen Sonntagstracht. Die langen Röcke mit den weißen Schürzen und die aufwändig bestickten Kopfhäuben und Schultertücher tragen sie mit viel Stolz. Wenn sie die traditionellen Tänze aufführen, dann funkeln die Amulette und der filigrane Silberschmuck mit der Sonne um die Wette.

Wer ein rot besticktes Zeichen auf seiner Haube trägt, signalisiert: Ich bin „unter der Haube“ – also verheiratet.



Das **Kunsth Handwerk** der Insel ist vielfältig. Gemaltes, Getöpftes, Genähtes, Gestricktes, Gehäkelttes, Geschnitztes, Geschmiedetes ...

Neugierig besuche ich die **Ateliers und Ausstellungen**. Bestaunen kann man dabei zum Beispiel Skulpturen, die aus den ausgemusterten Dachbalken der Alten Kirche entstanden sind. Es gibt die unterschiedlichsten **Kursangebote**, welche zum eigenen Ausprobieren verlocken. Auf jeden Fall bin ich sehr inspiriert für meine eigenen Kreationen.





..... Rungholt, die versunkene Stadt

In der **Samstagnacht des 15. Januar 1362** frischt der Wind auf und steigert sich zum Orkan. Die Menschen suchen Schutz in ihren Häusern, lauschen dem tosenden Sturm und bangen, dass der Deich hält. Bereits jetzt peitschen erste Wellen über die Deichkrone, obwohl der Höhepunkt der Flut noch nicht erreicht ist. Am Mittag des 16. Januar **bricht der Deich** gleich an mehreren Stellen. Unaufhaltsam drückt das Wasser in das Land.

Für Mensch und Tier gibt es kein Entkommen.

Als sich die Nordsee wieder beruhigt, ist Rungholt nicht mehr.



Echte Inselnatur zum Probieren ...

Schon im Frühsommer verwandelt sich die Insel in ein buntes **Blütenmeer**. Selbst in der kleinsten Nische wird einfach so drauflos geblüht. Es summt und brummt, und die Bienen sammeln fleißig Nektar für den **Inselhonig**. Wie sich so ein Bienenvolk organisiert und wieviel Arbeit dabei die Königin hat, erfahre ich auf dem **Bienenlehrpfad**.

An der Nordseeküste gedeiht längst nicht alles. Was auf der Insel wachsen will muss sich mit der salzigen Luft und dem oft auch ruppigen Nordseeklima arrangieren.

Bei einem **Kräuterseminar** lerne ich viel über die inseltypische Kräuterwelt und bekomme auch gezeigt, was man mit den Kräutern alles machen kann. Zum Abschluss wird sogar noch ein eigener **Kräuter-Likör** angesetzt.



Pellworm hat sich auf den Weg zur **insektenfreundlichen Insel** gemacht. Ziel ist der Erhalt der biologischen Vielfalt. Jeder kann etwas dafür tun. So sollte man seinen Garten **naturnah** gestalten und **Lebensräume** für Insekten schaffen.

6 Tipps für den eigenen Garten

- auf Vielfalt der Gartenflora achten
- heimische, wilde Blumensorten wählen
- saisonales Gemüse und Kräuter anbauen
- Winterquartiere für Insekten schaffen
- natürliche Materialien verwenden
- Blumenwiese statt Rasen





... und zum Schnuppern & Anfassen

Pellwormer Rosen

Was in 2012 mit einer Rose begann ist heute schon eine Tradition:

Jedes Jahr wird anlässlich der Rosen- und Gartentage eine neue Rose benannt, gekürt und verlost. Die „Pellwormer Sonnenuntergang“ war die erste Rose. Das unglaubliche Farbspektakel der Pellwormer Sonnenuntergänge diente als Inspiration. Seitdem gibt es jedes Jahr ein neues Thema, eine Institution oder einen Anlass nachdem eine Rose benannt wird. Mit ihrer Schönheit und ihrem Duft zieren sie zahlreiche Rosenbeete der Insel und laden zum Fotografieren und Schnuppern ein.



Sind die aber hübsch! Bei einem **Weiderundgang** stellt mir Dirk Peterssen seine Rinder vor: Das hier sind die **Wagyu** und das da sind die **Shorthorn Rinder**. Dirk hat ein besonderes Händchen für seine Tiere. Sie sind zutraulich und ein Kälbchen lässt sich von mir den Schopf kraulen während Dirk erzählt. Das Wagyu-Rind kommt ursprünglich aus Japan und ist unter Feinschmeckern bekannt für sein außergewöhnliches Fleisch. Das Shorthorn-Rind gehört zu den ältesten Zuchttrassen der Welt mit Wurzeln in England. Früher war es eine weit verbreitete Rasse hier an der Westküste, aber heute sind sie leider vom Aussterben bedroht. Auf den **saftigen Weiden** der Insel fühlen sich auf jeden Fall beide Rassen sehr wohl.

Auf meiner Tour über die Insel entdeckte ich dieses Schild. Das lass ich mir natürlich nicht zweimal sagen und greife zu. Mit einem **Korb voller Birnen** ziehe ich beglückt weiter.

Pellworm genussvoll

Gesät + gereift + geerntet = lecker!



>> **Eier** von glücklichen Hühnern schmecken besonders lecker – egal ob als Rührei oder im Pfannkuchen.

>> **Fangfrischen Fisch & Krabben** gibt es entweder direkt vom Kutter oder auch als Fischbrötchen. Schau doch mal am Hafen bei Bütti's Schlemmerecke oder Frische Brise vorbei.

>> **Fleisch** ist dein Gemüse? Dann unbedingt das Fleisch vom Wagyu oder Shorthorn-Rind probieren. Erhältlich bei EDEKA am Tammensiel.

>> **Frühstückskorb:** Hinein kommt nur was du magst, z. B. Pellwormer Fleisch aus dem Hofladen, Pellwormer Käse, frisches Bio-Obst und Bio-Gemüse. Das alles gibt es bei Familie Thams im Inselhofladen, sogar mit Lieferservice!

>> **Honig** ist das weiße Gold der Insel. Die kleinen Imkereien produzieren Honig in limitierten Mengen.



>> **Inseleis:** lecker selbstgemacht und mit dem Eis-Bus mobil auf der Insel.

>> **Kartoffeln:** Die tolle Knolle direkt aus der Pellwormer Erde in den Topf. Lecker als Salzkartoffel zum Fisch.

>> **Käse:** Wer mit der letzten Fähre kommt, deckt sich bei der „Inselmeieri“ am 24/7-Käseautomaten mit Käse und anderen Spezialitäten ein.

>> **Milch:** Bei Familie Nommsen wird täglich frisch gemolken.

>> **Öle** aus Raps oder Hanf und weitere Inselspezialitäten gibt es im Norderkoog bei Fam. Frener im 24/7 Hofstand.

>> **Schäfererei:** In der Kleinen Schäfererei der Familie Meesenburg gibt es Wollprodukte von Pellwormer Schafen: Kuschtiere, Kissen, Yoga-Matten, ... Das Pellwormer Bio-Lammfleisch lässt Gourmethertzen höher schlagen.

Qualität
von
Pellworm



Ausgezeichnete Inselprodukte mit diesem Gütesiegel stehen für Qualität, Nachhaltigkeit und kurze Produktionswege. Um das Gütesiegel verliehen zu bekommen, muss das Produkt mindestens eines dieser 3 Kriterien erfüllen:

- 1. Der Kreativprozess,** der zur Fertigstellung eines Produktes mit Pellworm-Bezug geführt hat, findet auf Pellworm statt. Der Urheber der Idee hat seinen ersten Wohnsitz auf Pellworm oder hat Verwandte 1. Grades auf Pellworm.
- 2. Die Herstellung** des Produktes findet auf Pellworm statt.
- 3. Die Veredelung** eines Produktes findet auf Pellworm statt.

Ausgezeichnete Partner:

Dirk Peterssen (Rindfleisch)
Ralf Siegelmann (Inseleis)
Nico Nommsen (Milch)
Nils Frener (Öl, Eier, Kartoffeln)
Inselmeieri (Käse)
Astrid Korth & Thore Hansen (Kartoffeln)



Ackergold

Als Pellworm einst zu Dänemark gehörte, ließ sich der dänische König die ausgezeichneten Insel-Kartoffeln bis an den Hof liefern – so erzählt man sich.



3 Pellwormer 3 Fragen

Pellwormer im Interview



Ur-Pellwormer

Dirk Peterssen

Landwirt

Was liebst Du an Pellworm?

Auf jeden Fall die direkte Verbindung zur Natur. Nirgendwo erstahlt der Himmel so schön und vielfältig. Für mich ist es ein Privileg, dass ich dort lebe, wo ich aufgewachsen bin. Das bedeutet Vertrautheit und tiefe Verwurzelung mit der Insel und den Bewohnern. Der Zusammenhalt und die Hilfsbereitschaft innerhalb der Inselgemeinschaft ist groß. Die Anonymität und das hektische Treiben einer Großstadt wären kein Leben für mich.

Warum bist du hier geblieben?

Der Hof, seit ca. 200 Jahren im Familienbesitz, wurde von Generation zu Generation weitergegeben und ist ein Stück Tradition und Inselgeschichte! Ich habe meinen Arbeitsplatz vor der Haustür. Das genieße ich sehr. Ein Stück „heile Welt“. Die perfekte Welt gibt es nicht, aber wir sind nah dran.

Was wünschst Du dir für deine Zukunft auf Pellworm?

Pellworm soll für mich ein attraktiver und aktiver Standort bleiben. Wichtig ist, dass wir Existenzgrundlagen und Wohnmöglichkeiten für junge Pellwormer schaffen und erhalten.

Auch der Küstenschutz bleibt ein zentrales Thema, unsere Deiche müssen verstärkt und erhöht werden.

Ich hoffe, wir können die Ursprünglichkeit der Insel erhalten, und haben dennoch Platz für Veränderungen um Pellworm weiterzuentwickeln.



Neu-Pellwormerin

Sjaan Hempen

Köchin

Was liebst Du an Pellworm?

Ich habe erst auf Pellworm bemerkt, was mir in der Großstadt die ganze Zeit gefehlt hat: die Ruhe und die Natur! In der Stadt ist der Fokus ein anderer, denn dort bewegt man sich zumeist in einem Tunnel aus Konsum. Hier ist es beschaulicher. Alles was es hier nicht gibt, muss man halt selber machen. Außerdem hat man mehr Zeit für das Miteinander. Wenn ich spontan Freunde treffen möchte, dann gehe ich einfach hin und muss nicht erst einen Time-Slot via App vereinbaren.

Warum bist du nach Pellworm gekommen?

Für mich war es ein Karriereschritt in der Gastronomie. Bis dahin kannte ich Pellworm gar nicht. Die ersten Jahre war unsere Stadtwohnung noch ein Anker zum Festland. Aber jetzt sind wir auf der Insel richtig angekommen und haben die Wohnung gegen einen Resthof eingetauscht.

Wofür stehst du jeden morgen auf?

Für meinen Sohn natürlich ... und für meine jetzige Arbeit bei der Inselmeieri. Ich kann mich sehr für Lebensmittel begeistern – besonders wenn sie so authentisch und regional sind, wie unser selbst hergestellter Inselkäse. Pellworm bietet viele Möglichkeiten, um qualitativ hochwertige und nachhaltige Produkte herzustellen.



Junger Pellwormer

Nils Frener

Landwirt

Was liebst du an Pellworm?

Ich liebe diese unmittelbare Nähe zur Nordsee. Und die Ruhe! Unsere Insel ist nicht so überlaufen wie andere Inseln. Unsere Türen müssen nicht immer verschlossen sein. Ich fühle mich auf Pellworm einfach sicher.

Warum bist du hier geblieben?

Meine Ausbildung, sowie die Landwirtschaftsschule habe ich am Festland absolviert. Aber ich war nie gerne weg von Pellworm. Nach dem Abschluss zum Agrarbetriebswirt bin ich in den landwirtschaftlichen Betrieb meiner Eltern im Norderkoog eingestiegen. Gemeinsam bewirtschaften wir 60ha Acker. Wir bauen Hafer, Gerste, Raps, Mais und Kartoffeln an, probieren aber auch immer wieder Neues aus, wie kürzlich Körnerhanf und Knoblauch. Außerdem betreiben wir eine Schweinezucht und ganz neu: ein Hühner-Mobil.

Wofür stehst du jeden morgen auf?

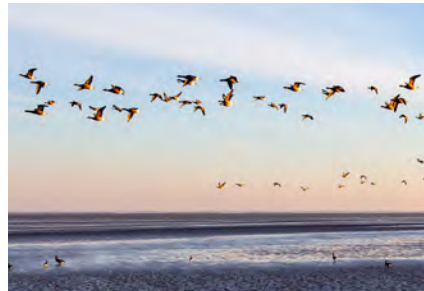
Ich mag das Vielfältige. Von der Aussaat bis zur Ernte und auch je nach Jahreszeit, wechseln bei uns auf dem Hof die Tätigkeiten. Langweilig wird das nie.

Ich liebe es Neues auszuprobieren, zum Beispiel verarbeiten wir unsere Raps- und Hanfernte zu feinem Öl. Von einem Teil unserer Freiland Eier werden leckere Nudeln hergestellt. Diese und weitere Produkte in unserem 24/7-Hofstand an die Pellwormer und Urlauber zu verkaufen, macht mir großen Spaß.



Hier wird scharf geschossen

... nämlich auf alles, was vor die Linse kommt

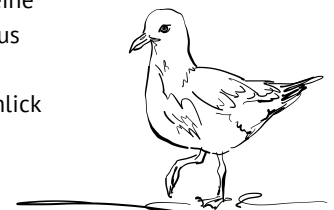


Was ich im Rahmen einer vogelkundlichen Führung – heutzutage nennt man das **Birdwatching** – hier auf Pellworm gesehen und erfahren habe, hat mich zutiefst beeindruckt. So ist das Wattenmeer der Nordsee nicht nur die größte zusammenhängende Wattfläche der Erde und einer der wichtigsten Lebensräume für Vögel, sondern es ist auch der größte **Vogelrastplatz** zwischen der Arktis und Afrika. Jedes Jahr besuchen Millionen von Wasser- und Watvögeln das zu Recht zum **UNESCO Weltnaturerbe** ernannte Wattenmeer.

Rund um Pellworm ist das Wattenmeer ein ausgewiesener **Nationalpark** und die unterschiedlichen Schutzzonen sorgen für den Erhalt dieser **Wildnis**. Das ganze Jahr über kann man hier viele Vogelarten, darunter viele auf dem Festland selten gewordene Arten, beobachten. Die beste Zeit zum Birdwatching sind die **Zugzeiten** von März bis Mai und von Juli bis Oktober.

Das Vorland zwischen Meer und Deich nennt man **Salzwiesen**. Dort brüten Austernfischer, Rotschenkel und Sand-

regenpfeiffer, und auf den Feuchtwiesen der Insel die vom Aussterben bedrohte Uferschnepfe. Im Watt verzehren Ringelgänse Seegräser, während Eiderenten nach Muscheln und Krebstieren suchen. Der Löffler bringt dafür sogar sein eigenes „Besteck“ mit. Er kann mit seinem besonderen Schnabel kleine Beutetiere aus dem Wasser und dem Schlick



Gemütlich schhippern, nicht nur für Piraten

Wie der Seehund auf die Fähre kommt



Von April bis Oktober finden unterschiedliche **Schiffsausflüge** statt. Ob Halligfahrt mit Grillpause, eine Fahrt zu den Seehundsbänken, eine Piratenfahrt oder ein naturkundlicher Seetierfang – dabei lerne ich ganz viel über Krebse, Krabben, Schnecken, Seenadeln und andere Meerestiere. Das **UNESCO Welt-naturerbe Wattenmeer** ist Heimat für viele Tierarten.



Verliert ein kleiner **Seehund** den Kontakt zur Mutter wird er zum **Heuler**. Vorsichtig verpackt fährt er nach Nordstrand, damit er in den Seehundstationen Friedrichskoog oder Norddeich aufgezogen wird. Wenn er groß genug ist, wird er wieder freigelassen.



Bei auflaufendem Wasser probiere ich schon mal die Wassertemperatur. Später bade ich bei Hochwasser. Ganz nackig geht das auch am **FKK-Strand**.

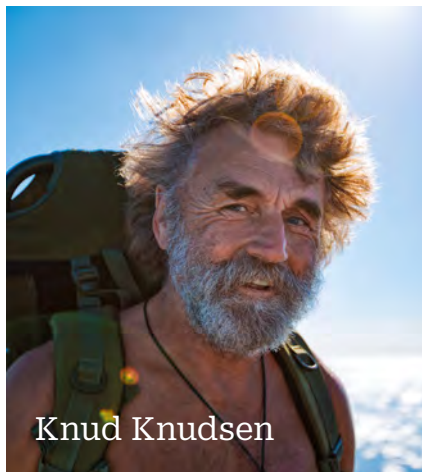




Zu Fuß über das Watt bis nach Süderoog

Die **Schutten** [Nationalpark-Betreuer, häufig im Rahmen eines ökologischen Jahres] führen Landratten sicher durch das Watt. Mit dem berühmten **Wattpostboten** Knud Knudsen wandere ich heute zur **Hallig Süderoog**. Das „Herz der Nordsee“ – wie sie ganz liebevoll genannt wird – erreichen wir nach 1,5 Stunden. Im Rahmen einer interessanten **Halligführung** erfahren wir, was „Land unter“ bedeutet, denn eine Hallig hat keinen Deich. Bei Sturmflut werden die **Salzwiesen** überspült und nur die Warft bleibt mehr oder weniger trocken. Gern würde ich noch länger auf der Hallig bleiben, aber die Flut wartet nicht für uns. Voller Eindrücke geht es zurück nach Pellworm.

Mit dem Wattführer Dierk Jensen geht es über eine Distanz von rund 12 Kilometern zur **Hallig Hooge**. Dabei müssen mehrere Priele überwunden werden. Auf der Hallig angekommen, bleibt genug Zeit um auf der Hanswarft einzukehren. Anschließend wird die Wandergruppe mit dem Schiff nach Pellworm zurück gebracht.



Knud Knudsen



Dierk Jensen



... und mit dem Schiff zur großen Sandbank



Mit der MS „GEBRÜDER“ mache ich eine Schiffstour nach **Norderoogsand**. Das ist etwas ganz Einmaliges, denn die rund 7 Kilometer lange Sandbank liegt in der Schutzzone 1 des Nationalparks Wattenmeer und darf nur in Begleitung der Gebrüder Hellmann betreten werden.

Unterwegs kommen wir dicht an den **Seehundsbänken** vorbei. Im Frühjahr werden dort die Seehunde geboren. Hier im Wattenmeer finden sie reichlich Nahrung. Wenn sie satt sind, dann liegen sie faul auf der Sandbank. Sie ruhen sich aus und warten bis sie wieder hungrig sind.



Auf der Sandbank zeigt uns Andreas Hellmann verschiedenste Muscheln, Treibgut und Rollholz. Und mit Glück findet man sogar einen **Bernstein**.

Auch **Süderoogsand** und **Japsand** gehören zu den sogenannten Außenständen. Strömungen und Wellen haben im Laufe der Zeit diese beeindruckenden Sandmassen aufgeworfen.



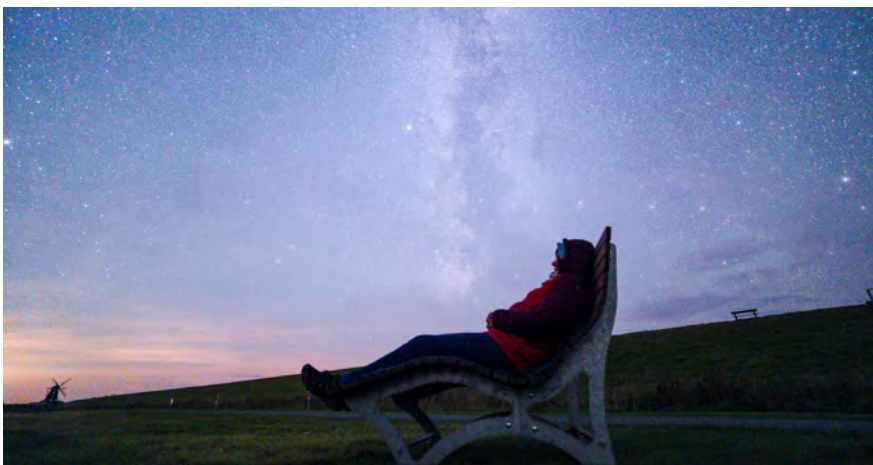
Der **grenzenlose Blick zum Horizont** ist einfach atemberaubend. Ich halte inne und betrachte dieses spektakuläre **XXL-Wolkenkino**. Wow, das verschlägt mir die Sprache und sogar mein **Gedankenkarussell** kommt zum Stillstand. Jetzt ist es nicht mehr wichtig, was gestern war oder was morgen sein wird. Ich bin bei mir angekommen – in meinem Herzen und im **Hier und Jetzt**. An diesen **achtsamen Moment** möchte ich mich für immer erinnern.



Der Tag geht, die Nacht kommt, und es wird dunkel. **Richtig dunkel!** Erstens weil die Insel sehr dünn besiedelt ist und zweitens weil durch ein vernünftiges Beleuchtungs-Konzept die sogenannte **Lichtverschmutzung** gering gehalten wird. Zur Biike, zu Ostern und an Pfingsten erleuchten **riesige Feuer** den Himmel. Ansonsten sieht man hier im Dunkeln nicht die Hand vor Augen.



Im Dunkeln gibt es hier besonders viel zu sehen.



Pellworm wird zu Recht Sterneninsel genannt. Bei sternklarer Nacht braucht das **Freiluft-Planetarium** der Insel weder Projektor noch Leinwand. Ich nehme Platz auf der geräumigen **Sternenkieker-Bank**. Erstaunlich, mit dem bloßen Auge kann ich sogar die **Milchstraße** erkennen. Selbst der Mond ist zum Greifen nah.

Alljährlich, ungefähr im Spätsommer, kreuzt unsere Erde die Bahn des Kometen Swift-Tuttle. Dabei dringen zahlreiche Staubpartikel aus dem Schweif des Perseiden in unsere Atmosphäre ein und verglühen. Dieses Spektakel bekommen wir dann als **Sternschnuppen-Regen** am Nachthimmel zu sehen. Huch, da fallen mir gar nicht genügend Wünsche zum Wünschen ein.

Mit etwas Glück erlebt man hier auch ein ganz seltenes Naturschauspiel: Das **Meeresleuchten**. Mikroorganismen im Meerwasser senden Lichtsignale aus und lassen dadurch die Nordsee mystisch lumineszieren.





Glücksmomente einfangen

Breitengrad: 54°29'49" N, Längengrad: 008°40'02 O"



Nicht umsonst hat dieses unverbrauchte **Fleckchen Glück** so viele treue Gäste. Oft zählen sie die Tage und sogar Stunden, bis sie wieder hier sein können.

Auf die Frage „Was ist Glück?“ hat die Insel viele Antworten. Vielleicht trifft man hier seinen **Lieblingmenschen** oder schwört sich sogar ganz offiziell die ewige Liebe?

Pellworm bietet einmalige Möglichkeiten, um **maritim und romantisch** unter die Haube zu kommen. Im höchsten **Leuchtturm-Standesamt** des Nordens müssen zuerst 140 Stufen erklommen werden, um sich hier das Ja-Wort zu



geben. Den traumhaften **Rundblick** von hier oben gibt es „on top“. Auch der fast 2 km vor der Inselkante erbaute **Rungholtturm** hat aus dem Trauzimmer einen Weitblick über das Wattenmeer. Typisch nordisch ist eine **Trauung im Strandkorb am Deich**. Wer sich im Dunkeln traut, der heiratet unterm funkelnden **Sternenhimmel**. Und wenn es draußen ungemütlich wird, dann ist die **Kamin-Hochzeit** so kuschelig. Eine **Erlebnishochzeit** mit Schiffstour und kleinen Überraschungen wird urig auf der **Hallig Süderoog** gefeiert.

Einfach schön und beliebt ist das **Erneuern eines Eheversprechens**, zum



Beispiel unter dem Schutz des symbolträchtigen Leuchtturmes.

Wie wäre es mit einer Leuchtturm-Gravur im Ehering oder sich die Ringe gemeinsam selber zu schmieden? Ein individuelles Fotoshooting, süßeste Tortencreations, Blumenschmuck, reichhaltige Buffets und romantische Hochzeitssuiten runden den **glücklichsten Tag im Leben** ab. Da braucht man wirklich nur noch „Ja“ zu sagen.

In der **Liebesallee(!)** kann man dann noch zum Beweis seiner Liebe ein graviertes Schloßchen in das Liebes-schlösser-Gitter einhängen.





Traut Euch!

6 außergewöhnliche Orte, um sich das Ja-Wort zu geben



1 Leuchtturm-Hochzeit Treppe zum Glück

Atemberaubend ist nicht nur der Aufstieg über die Wendeltreppe des Leuchtturmes, sondern im Anschluss an die Trauung auch der Ausblick bis zum Horizont, wo sich Himmel und Wasser berühren.



2 Heiraten auf dem Rungholtturm

Grenzenlos wie die Liebe ist auch der Rundumblick aus dem Trauzimmer in die Weite des Wattenmeeres. Das Anschlagen der Schiffsglocke (glasen) und der friesische Haussegen begleiten die Hochzeitszeremonie.



3 Deich-Hochzeit

Maritim und naturnah wird der Ehebund im Hochzeitsstrandkorb am Deich besiegelt. Meeresrauschen, salzige Luft und das Konzert der Seevögel begleiten die Trauung.



4 Hallig-Hochzeit

Während das Schiff Kurs auf Hallig Süderoog nimmt, findet an Bord die Eheschließung statt. Auf Süderoog gibt es eine kleine Zeremonie und eine Führung. Mit dem Wattführer geht's zu Fuß zurück nach Pellworm.



5 Kamin-Hochzeit

Romantik und Behaglichkeit ergänzen sich beim Ja-Wort am prasselnden Kaminfeuer. Die heimelige Atmosphäre der guten Stube auf dem Friesenhof lässt Wind und Wetter vergessen.



6 Heiraten unter den Sternen

Unvergesslich ist die Hochzeitszeremonie unter dem Sternenhimmel der Insel – grenzenlos wölbt sich das Himmelszelt über dem Brautpaar, und die funkelnden Sterne sind zum Greifen nahe.

Ab jetzt
gemeinsam



Hier ist ordentlich was los

Wind für den Drachen, Athleten zum Anfeuern und viel Tamtam



Es lohnt sich immer, mal das Frischluftprogramm dieser Insel auszuprobieren. Ausgiebige Strecken, ohne viel Verkehr, laden zum **Nordic Walking** und **Inline-skaten** ein. Etwas **Deichgymnastik** zwischendurch oder mal den **Drachen** steigen lassen. Selbst beim **Angeln** kann man aktiv entspannen.

Pellworm hat die Ruhe und den weiten Horizont, um Künstler zu inspirieren. Nicht nur bildende Künstler, sondern auch **Musiker** sind hier beheimatet und bereichern mit ihrem kulturellen Angebot die Vielfalt dieser Insel.



Für Mutige ist das Anbaden zu den **Biiketagen** im Februar ein kalter Spaß. Die kurze Stippvisite in der eisigen Nordsee erfrischt ungemein. Beifall und ein Heißgetränk gibt es dazu. Zum Aufwärmen geht es in die mobile Sauna.

Wem das **Anbaden** eine noch zu kleine Herausforderung ist, der meldet sich am besten gleich beim legendären und gezeitenabhängigen **Trifun** an. Der inzwischen über die Grenzen hinaus bekannte Sprint-Triathlon lockt jedes Jahr viele Profis und Amateure gleichermaßen an.



Der Pellwormer Ringreiterverein „Hol Fast“ veranstaltet alljährlich das **Ringreiten** auf der Insel. Um so einen Ring mit der Lanze zu stechen, sollte man aber nicht nur galoppieren können, sondern ein ruhiges Händchen haben. Beim **Kinderringreiten** werden auch die Ringe im Schritt und Trab gewertet.

Sollte der Lesestoff ausgehen, dann lohnt ein Stopp an einer der **Buchhaltestellen**. Es gibt sie auch für Kinder und Jugendliche. Dann steht einer urgemütlichen Lesestunde im Strandkorb oder auf dem Sofa nichts mehr im Wege.





Wer einen Bernstein findet und sich daraus einen Schmuckanhänger selber basteln möchte, kann bei den sogenannten „Schutten“ der Schutzstation Wattenmeer in Tammensiel am **Bernsteinschleifen** teilnehmen. Mit Geduld und Schleifpapier wird aus dem matten Fundstück ein echtes Glanzstück.

Am Kaydeich, in der Nähe des Leuchtturmes, liegt die **Multi-Sport-Arena**. Sollte das Wetter im Sommer nicht so verlockend sein, kann man dort skaten oder auch Ball spielen. Der benachbarte **Minigolfplatz** ist ideal für ein Turnier.

Am **Bouleplatz** probiere ich das Spiel mit den silbernen Kugeln aus. Dafür ist etwas Geschicklichkeit hilfreich. Und auf dem **Barfußpfad** kann ich besondere Sinneseindrücke erleben. Danach stärken mich mit Kaffee und Kuchen oder einem Snack am **Imbiss**.

Der riesige **Abenteuerspielplatz** bietet nicht nur tolle Spielgeräte und viel Platz zum Toben, sondern auch eine **Grillhütte** für das eigene Barbecue.

Im Pellwormer **Bürgerhus**, gleich nebenan, finden über das Jahr verteilt abwechslungsreiche Kulturveranstaltungen statt. Zum Beispiel Lesungen, Tanzabende, Konzerte, Märkte, interessante Vorträge und sogar die Pellwormer **Theaterspeeler** führen dort ab und zu lustige Theaterstücke auf Plattdeutsch auf.

Bestimmt ist für jeden Geschmack etwas dabei. Ansonsten kann sich das Bürgerhus sogar in ein **Event- und Programm-Kino** verwandeln. Mit einer Portion Popcorn lasse ich mir meinen Kinoabend so richtig schmecken.

Am Leuchtturm-Strand befindet sich innendeichs das **Beachvolleyball-Feld**. Der TSV Pellworm lädt alle Gäste herzlich zum Mitspielen ein.

Nach solch einem bunten Sommertag lausche ich noch unter freiem Himmel den **Gutenachtgeschichten** der Freizeit Helfer der „Kirche am Urlaubsort“. Da muss ich glatt aufpassen, dass ich dabei nicht schon einschlafe.



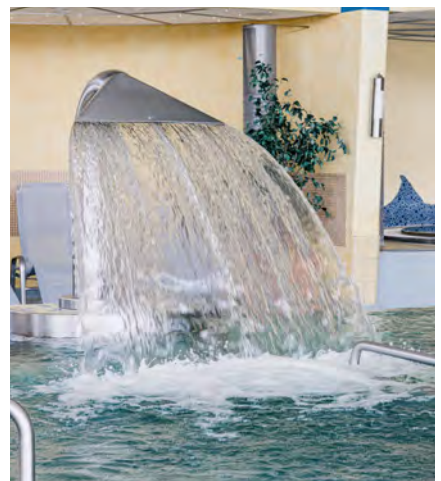


Pellewelle Freizeitbad

Ich dachte ich gehe mal eben in die Nordsee zum Baden, aber denkst: Es ist Ebbe und somit gerade kein Wasser da. Statt stundenlang auf die Flut zu warten mache ich mich lieber auf den Weg in das **Freizeitbad PelleWelle**, denn dort ist immer Flut.

Das große Schwimmbecken mit dem türkisen Wasser sieht sehr einladend aus! Außerdem ist dieses Wasser sicherlich wärmer als das in der Nordsee. Da werde ich gleich als erstes hineinhüpfen. Oder sollte ich doch erst mal im **Whirlpool** und dann in der **finnischen Sauna**, dem **Dampfbad** oder der **Infrarotkabine** entspannen?

Die 62 m lange **Riesenrutsche** ist die Attraktion für alle. Die ganz Lütten können sogar in der „PelleWelt“ – dem extrawarmen Kleinkinderbecken – nach Herzenslust planschen.



Schietwetter? Na und?!



„Wir sind hier nicht aus Zucker!“ so knurrt der Nordfrieser, wenns draußen mal ungemütlich ist. Schietwetter ist kein Grund, um nicht trotzdem Spaß zu haben. **Pfützenhüpfen** zum Beispiel macht ziemlich **gute Laune**.

Wer gerne bastelt, der holt sich eine **Schietwetter-Basteltüte**. Diese jahreszeitlich wechselnden Bastelsets werden in der Tourist-Information angeboten. Neben einer ausführlichen Anleitung werden direkt alle Bastelmaterialien mitgeliefert und schon kann der **Bastelspaß** beginnen.

Oder wie wäre es mit einer **Schatzsuche**? Mit einer **Schatzkarte** ausgestattet,

können auf verschiedenen Routen auf der ganzen Insel versteckte Rätselfragen gesucht und gelöst werden.



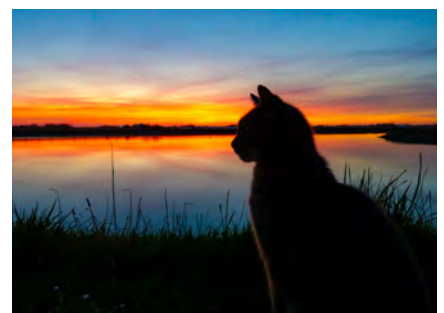
Wer alles gefunden hat, erhält in der Tourist-Information am Ende einen Anteil an **Pelles Schatz**.

Ponyreiten und **Voltigieren** macht immer Spaß – völlig egal, ob die Sonne gerade lacht oder ob sie sich versteckt. Die Hauptsache ist: Pfeeerde!

Für Kinder bis 12 Jahre gibt es den **Kinderpass** zum Ausmalen. Er enthält viele Überraschungen und tolle Vergünstigungen. Den bekommst du auch bei der Tourist-Information.



Ein einfaches **Mittel gegen Langeweile**, ist die Natur. Geh einfach raus vor die Tür. Es findet sich ganz bestimmt ein vierbeiniger Freund mit dem die Langeweile ganz schnell verfliegt.



Pellworm hautnah

Kuren, Fitness & Wellness zum Wohlfühlen

Lassen Sie die Hektik und den Alltag auf dem Festland, und freuen Sie sich auf die herzliche **Wohlfühlatmosphäre** im Kur- und Gesundheitszentrum der Insel. Ein Team ausgebildeter Therapeuten betreut Sie engagiert und individuell. Eine große Auswahl an unterschiedlichen Physiotherapie- und Wellnessangeboten lässt Sie entspannen und auftanken. Das besondere **Nordseeklima**, die herausragende **Luftqualität** sowie natürliche, regionale **Heilmittel** und Anwendungen wie Schlickpackungen gehören zu unseren ganz großen Stärken.

Laufende **Fortbildungen** der Therapeuten und eine stetige Weiterentwicklung des Kur- und Gesundheitszentrums sind beste Voraussetzungen für moderne Therapiemöglichkeiten und deren erfolgreiche Durchführung. Der Zugang zu unserem Haus ist **barrierefrei**.

Wir sind qualifiziert, um ambulante (früher offene) Badekuren durchzuführen. Bitte halten Sie vorher diesbezüglich Rücksprache mit dem Kur- und Gesundheitszentrum Pellworm, Tel. 04844-728.

Viele unserer Angebote können Sie nach ärztlicher Verordnung als Kassenleistung erhalten oder als Selbstzahler privat nutzen. Sie können auch eine Verordnung Ihres Arztes von zu Hause bei uns einlösen. Profitieren Sie von unserem breiten Therapieangebot und nehmen Sie unbedingt ein Stückchen **Inselgesundheit** mit nach Hause.



Alles unter einem Dach

- Schwimmbad
- Sauna
- Trainingsgeräte
- Therapie
- Pediküre

Therapieangebote

- Physiotherapie
- Manuelle Therapie
- Krankengymnastik
- Krankengymnastik ZNS nach Bobath (Erwachsene)
- KG-Geräte
- Verschiedene Massagen: u. a. Bindegewebssmassagen
- Lymphdrainage
- Naturschlickpackungen
- Fußreflexzonenbehandlung

Neu im Angebot

Wir haben jetzt eine Trainingstherapie/ KGG eingerichtet. Sie können mit Hilfe von Trainingsgeräten ihre Kraft bzw. Ausdauer gezielt aufbauen. Teilweise sind die Geräte auch von Rollstuhlfahrern zu benutzen, um auch ihnen sowohl einen Krafterhalt, als auch einen Kraftaufbau der verbleibenden Muskulatur zu ermöglichen.





Wellnessangebote

Gern stellen wir ein auf Ihre Gesundheit und Ihr Wohlbefinden abgestimmtes **Programm** für Sie zusammen.

Kur- und Gesundheitszentrum Pellworm, Tel. 04844-728, info@kurgesundheitszentrum-pellworm.de, www.pellworm.de.

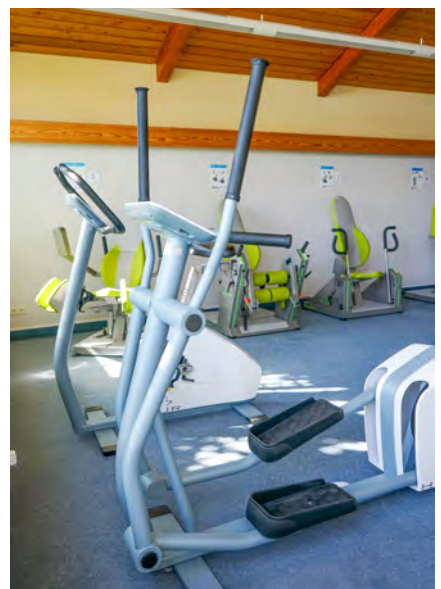
Buchen Sie Ihren **Übernachtungswunsch** einfach dazu – egal ob Hotelzimmer, Ferienwohnung oder Ferienhaus: Kur- und Tourismusservice Pellworm, Tel. 04844-18940, info@pellworm.de, www.pellworm.de.



Ambulante Badekur

Jetzt Pflichtleistung der gesetzlichen Krankenkassen

Informationen über den „Weg zur ambulanten Badekur“ finden Sie im Internet unter www.pellworm.de/gesundheit/ unter dem Stichwort „Der Weg zur Kur“.





NEUE PELLWORMER DAMPFSCHIFFFAHRTS GMBH

SEIT 1872

Aktuelle Termine



SCHIFFSAUSFLÜGE

Entdeckertouren durch die Insel- und Halligwelt und zu den Seehundsbänken. Termine und Informationen siehe Aushänge oder Internet:
www.faehe-pellworm.de/ausfluege/infos-termine



FAHRZEUG-RESERVIERUNG



Einfach online, per App oder telefonisch unter 04844-753



INSELRUNDFAHRTEN

Beste Gelegenheit die Sehenswürdigkeiten und Besonderheiten der Insel kennenzulernen! Täglich um 13:45 Uhr ab „Alter Hafen“ (April bis Oktober) Dauer: ca. 1,5 Std.



NÜTZLICHES FÜR DIE KÜSTE

- THERMOBECHER „to go“ inkl. einer Kaffee- oder Teefüllung 21,50 €
- RUCKSACK 26,50 €
- LUNCHBOX 12,50 €
- LUNCHBOX EDELSTAHL 21,50 €
- RETRO KAFFEEBECHER aus Porzellan 6,50 €
- BAUMWOLLTASCHE in 5 knackigen Farben 4,90 €
- PLÄTZCHENTELLER aus Porzellan 3,90 €
- NORDSEETROG aus Porzellan für Hunde 9,50 €
- SCHLÜSSELANHÄNGER rung oder eckig ab 4,00 €



INSELFABRIK 1515

Individuelle Mobilität auf der Insel bis zu 8 Personen.
Tel. 04844-1515
www.faehe-pellworm.de/bus-inselfahrdienst/inselfahrdienst

+49 (0)4844-753

faehre.pellworm

info@faehre-pellworm.de

faehrepellworm

www.faehe-pellworm.de

DEINE FÄHRE ZWISCHEN NORDSTRAND UND PELLWORM.

Gut zu wissen!

Pellworm von A - Z

Nordfriesisches · Anreise · Grundversorgung · Gesundheit & Kuren · Wellness · Aktivitäten · Sport & Freizeit · Veranstaltungen · Inselnatur · Kinderprogramm · Kultur & Tradition · Maritimes



Moin Moin!

Mit einem schlichten „Moin“ grüßt man sich von morgens bis abends an der Küste. Als Antwort auf diesen Gruß heißt es dann auch nur „Moin“. Und geschmunzelt wird garantiert, wenn man mit „Guten Morgen“ zurückgrüßt.

Gönnt man sich in geselliger Runde einen „Pharisäer“, das Nationalgetränk der Friesen, ist das sonst gebräuchliche „Prost“ verpönt. Beim Pharisäer heißt es schlicht und einfach: „Na denn ...“

Die Pellwormer sind sehr gastfreundlich und verabschieden ihre Gäste, Kunden und Besucher gern mit der Aufforderung „Kiek mol wedder in“. Na, da kommt man doch gern wieder!

Die Herkunft des Namens Pellworm ist übrigens nicht eindeutig geklärt. Die Betonung liegt unbedingt auf der zweiten Silbe! Und man ist hier „auf“ Pellworm und nicht „in“ Pellworm.

Nordfriesisches

Fething

Ein Fething ist eine historische Wasserstelle. Das Regenwasser wurde früher darin gesammelt, um es für Mensch und Tier nutzen zu können.

Warft

Künstliche Erdhügel zum Wohnen. Auf diesen Warften, die im Allgemeinen eine Höhe von 3 Metern haben, bauten die Menschen zum Schutz gegen Überflutungen in früheren Zeiten ihre Häuser.



Shanty

Ein Shanty ist ein Seemannslied. Es wurde früher bei der Arbeit auf den Schiffen gesungen, damit die Matrosen die Arbeiten, wie z. B. das Lichten des Ankers, synchron besser ausführen konnten.



Ankommen

Tagesausflug nach Pellworm

Ob mit dem Fahrrad oder zu Fuß: Schnell vom Festland aus erreichbar, ist die Insel Pellworm ein ideales Ziel für einen spannenden Tagesausflug. Eine informative Fahrradkarte gibt es kostenlos beim Kur- und Tourismusservice. Mit dieser Karte kann man auch als Fußgänger die Insel erkunden. Sehr zu empfehlen ist von April bis Oktober die täglich angebotene Inselrundfahrt mit dem Bus. Dabei bekommt man bequem und informativ die Insel mit ihren Sehenswürdigkeiten erklärt.

Anreise mit dem Auto

Autofahrer erreichen die Nordseeinsel Pellworm entweder über die A7, Abfahrt Schleswig-Schuby oder über die A23 bis Heide und weiter B5 Richtung Husum. Ab Husum weiter nach Nordstrand zum Anleger Strucklannungshörn. Angaben für das Navigationssystem: 25845 Nordstrand, Hörnstr. 1.

Anreise ohne Auto

Am Hafen Strucklannungshörn gibt es einen unbewachten gebührenpflichtigen Parkplatz (Kassenautomat). Dort können Autos auch für eine längere Zeit abgestellt werden.

Anreise mit der Bahn

Zugverbindung bis Husum mit direktem Busanschluss zum Fähranleger Strucklahnungshörn/Nordstrand. Am besten buchen Sie die Bahnfahrkarte einschließlich Hin- und Rückfahrt der Fähre nach Pellworm. Auf der Insel können Sie zur Weiterfahrt den „Inselfahrdienst 1515“ nutzen: Tel. 04844-15 15.

Bahnauskünfte bundesweit:
Servicetelefon: 030-2970 oder unter www.bahn.de.

Autofähre

Mehrmals täglich Fährverbindung zur Insel Pellworm ab Hafen Strucklahnungshörn auf Nordstrand. Fahrplanauskunft sowie Fahrkarten und Fahrzeugreservierungen einfach über das Buchungsportal auf der Website, mit der kostenlosen NPDG-App oder telefonisch buchen. Umbuchungen oder Stornierungen sind mit der App sowie auf der Website jederzeit kostenlos möglich.
www.fahre-pellworm.de
Telefon: 04844-753.



Autovermietung

Mit einem Pelle Auto die Insel erkunden. A. Andersen, Tel. 04844-992385, www.pelleautos.de.

Inselfahrdienst 1515

Zu den Fahrzeiten pendelt ein kostenloser Shuttlebus zwischen Fähre und Zentrum. Sie können sich auch vom „Inselfahrdienst 1515“ an der Fähre abholen lassen. Reservierung unter Tel. 04844-1515. Max. 8 Personen können in einer Tour befördert werden.

Inselbusverkehr

Der Scan-Code informiert Sie mit dem aktuellen Busfahrplan auf Pellworm. Die Haltestellen sind auf der Pellworm-Karte markiert.

Infos zu weiteren Busfahrmöglichkeiten:
Reederei NPDG,
Tel. 04844-753,
www.fahre-pellworm.de.



Gepäckbeförderung

Nutzen Sie dafür den Haus-zu-Haus-Service. Auftragserteilung für die Abholung unter der bundesweiten Service-Tel. 040-593 551 111 (Hermes Kundenservice). Auskunft zur Gepäckbeförderung erteilt ebenfalls die Firma Hornkamp-Express, Tel. 0152-22632403, E-Mail: hornkampexpress@gmail.com.

Fahrradmitnahme (Bahn)

Informationen zur Fahrradmitnahme im Zug unter Servicetel.: 030-2970. Fahrräder können auch als Gepäck aufgegeben werden. Fahrräder für den Bustransfer vom Bhf. Husum bis zur Fähre bitte anmelden: Firma Autokraft GmbH, Linie R 140, Tel. 0431-38671024.

Fahrradvermietung

Vermietung von Fahrrädern aller Art. Es wird ein Bring- und Abholservice geboten: Inselfahrräder von Holdt, Tel. 04844-348, www.fahrraeder-pellworm.de.

Wir Tradition.
Seit drei Generationen in einer Hand.

Mit der Genuss+ App Vorteile sichern und einfach mobil bezahlen

EDEKA Markt Fam. Popall
Tammensiel · 25849 Pellworm
Telefon 04844-666 · E-Mail: reginapopall@t-online.de

für Diek un Huus
wetterfest | maritim | heimelig

Bekleidung für groß & klein | Taschen & Rucksäcke
Spielwaren | Bücher | Tee | Kaffee | Naschis
Souvenirs & Postkarten | Wohndeko | Küchen-,
Bad- und Tischtextilien | Strandartikel
Hundeleckerchen & vieles mehr

Elli & Jörg Hilsenbeck | Tammensiel 24 | 25849 Pellworm
Telefon: 04844 - 219 | Web: foer-diek-un-huus.de

Grundversorgung

Arzt

Die Arztpraxis befindet sich gegenüber dem Kur- und Gesundheitszentrum in der Uthlandestraße 7, Tel. 04844-9010 oder über Notruf 112.

Apotheke

Direkt neben der Arztpraxis befindet sich die Insel-Apotheke: Uthlandestraße 7a, Tel. 04844-684.

Wichtige Telefonnummern auf Pellworm

Ortsvorwahl	04844-
Polizei	110/310
Arzt	9010
Apotheke	684
Amt Pellworm/Bürgerbüro & Fundbüro	(04841) 666 71 11
Gemeindeverwaltung	189-80
Tourist-Information	189-40
PelleWelle Freizeitbad	990449
Kur- und Gesundheitszentrum	728
DRK-Zentrum für Gesundheit	

und Familie – Pellworm	9910
Schutzstation Wattenmeer	760
Nationalpark-Ranger	0172-750 17 00
Tierarzt	224
Post	990692
Tankstelle/Kfz-Werkstatt	603
Fähranleger und Anmeldestelle für Kfz-Beförderung N.P.D.G.	753

Einkaufen/Lebensmittel

Es steht ein Lebensmittelmarkt, eine Bäckerei und einige Hofläden zur Verfügung. Teilweise mit Lieferservice für Lebensmittel und Brötchen: EDEKA-Markt: Tel. 04844-666, Inselbäckerei: Tel. 04844-226, Inselhofladen Thams: Tel. 04844-369 Kleine Schäferei auf dem Friesenhof: Tel. 04844-530.

Saisonale Öffnungszeiten

Aktuelle Öffnungszeiten finden Sie im Veranstaltungskalender „Pellworm heute“ oder auf der Webseite des Kur- und Tourismusservice Pellworm: www.pellworm.de/service.

Inselhofladen

Produkte von Pellworm, aus der Region und Bio-Produkte: Inselhofladen Thams: Tel. 04844-369.

24/7 Selbstbedienung

Insel Meieri Pellworm: Regionale Käse- und Molkereiprodukte, Liliencronweg 3
Nils Frener: Regionale Produkte wie z. B.: Eier, Öle, u.v.m., Grüner Deich 5
Regiomat Schwarze 8: Für den täglichen Bedarf, Rungholtweg 2

Inseleis

Das selbstgemachte Inseleis gibt es direkt am Eisbus (April – September). Mit dem Eisbusfinder auf der Website kann der Standort des Eisbus' in Echtzeit nachgeschaut werden: www.inseleis-pellworm-2.jimdosite.com

Inselmilch

Täglich frische Weidemilch zum Abholen. Bitte ein Gefäß mitbringen. Familie Nommsen, Tammwarftweg 2, Tel. 04844-293.



DeichStall
Westerschütting 12
25849 Pellworm

TinekkenStore
Die neue Kollektion
TIDE
20.8.24 

mobil 0178/2376165
www.tinekken.com
 [tinekken_anders.gestrickt](https://www.instagram.com/tinekken_anders.gestrickt)

Inselmeieri

Die Käserei verkauft ihre Spezialitäten direkt. Mit der „24/7 Food-Box“ sind Käse sowie weitere regionale Produkte rund um die Uhr erhältlich.
Liliencronweg 3, www.inselmeieri.de.

Krabbenfang

Pellworm ist Heimathafen für sechs Fischkutter, die von Mitte März bis Ende November fast ausschließlich auf Krabbenfang gehen. 12 – 14 Stunden oder auch mehrere Tage sind die Fischer unterwegs. Die Krabben werden gleich an Bord verarbeitet. Fangfrische Krabben können gelegentlich direkt vom Kutter am Hafen gekauft werden.

Produkte von Inseln und Halligen

Unter der Bezeichnung „Uthlandeprodukte“ werden auf Pellworm Fleisch- und Wurstwaren vermarktet, die ausschließlich von Tieren der nordfriesischen Inseln und Halligen stammen.

Shopping auf Pellworm

Überall auf der Insel kann man in kleinen Läden und Ateliers stöbern. Dort findet sich bestimmt das passende Andenken an das kleine „Fleckchen Glück“ für Ihr Zuhause.

Geldinstitute

VR Bank Westküste eG mit EC-Geldautomat. Im EDEKA-Markt kann Bargeld an der Kasse abgehoben werden.

Kartenzahlung

Auf Pellworm wird überwiegend bar bezahlt. Kartenzahlungen sind auf der Insel größtenteils möglich.

Tankstelle

Auf Pellworm gibt es eine freie Tankstelle: W. von Holdt, Ütermarkermitteldeich 11, Tel. 04844-603.
(Nur EC-Kartenzahlung möglich.)

E-Auto-Ladestationen

Gebührenpflichtige Ladesäulen befinden sich an folgenden Parkplätzen: PelleWelle, Gemeinde Pellworm,

Hooger Fähr, Nordsee Lodge, Pellwormer Bürgerhus am Kaydeich und bei EDEKA am Tammensiel.

Internet/WLAN

Das WLAN in der Tourist-Information darf mit der Gästekarte kostenlos genutzt werden. Außerdem bieten viele Vermieter, Restaurants und Cafés eigene Zugangsmöglichkeiten an.



Gut zu wissen

Kur- und Tourismusservice Pellworm – Tourist-Info

Infos rund um den Urlaub und die diversen Freizeitangebote bietet der

Inselhofladen Thams

Regionales - Bio Pellwormer Produkte Geschenkartikel

Inselhofladen

Inselhofladen Thams | Schulstraße 1 | 25849 Pellworm
Telefon: 04844 - 369 | pellworm-inselhofladen.de



KUTSCHFAHRTEN & FOTOGRAFIE

Sammele Momente, nicht Dinge.

Fotograf & Beifahrer
Detlev Brumm
Mobil: 0170-3878645

Mit 1 PS und stilvoller Kutsche unterwegs für die allerschönsten Momente.

Sylvia Gaibler
Mobil: 0176-29373621
sylvia.gaibler@deinnetz.de

INSELFÄHRRÄDER

Mietfahrräder · Verkauf · Werkstatt

Mömmе von Holdt

Uthlandestraße 4 · Telefon 04844-348 · 0171-33 77 536
www.Fahrraeder-Pellworm.de

Kur- und Tourismusservice (Tourist-Information). Die Unterkunftsvermittlung verfügt über ein breites Angebot an Unterkünften. Die Vermittlung von Urlaubsquartieren ist für Gäste kostenfrei. Tel. 04844-18940 oder info@pellworm.de, www.pellworm.de.

Buchhaltestelle

Auf Pellworm gibt es an verschiedenen Stellen sogenannte Buchhaltestellen. Hier können Bücher kostenlos ausgeliehen werden.

Deich

Die Insel ist von einem 8 Meter hohen und rund 25 Kilometer langen Seedeich umgeben. Er schützt Menschen und Tiere bei schweren Sturmfluten. Die Deiche dürfen nicht beschädigt werden, daher ist Radfahren auf dem Deich und auf der Deichkrone nicht gestattet.

Haustiere

Haustiere sind willkommen, stimmen Sie dies bitte mit Ihrem Gastgeber ab.



Hunde

Pellworm bietet von April bis Oktober vier Hundestrände für einen entspannten Aufenthalt am Strand. Am Deich, im Vorland und im Watt sind Hunde an kurzer Leine zu führen. Bitte nehmen Sie Rücksicht auf andere Gäste und auf die Tiere in der Natur. Die Schafe auf den Deichen sind sehr schnell beunruhigt und verletzen sich dadurch leicht. An der Tourist-Information gibt es den kostenlosen Flyer „Urlaub mit Hund“.

Heiraten auf Pellworm

Die Insel Pellworm bietet unterschiedlichste Orte zum Ja sagen. Besonders beliebt ist das höchste Standesamt des Nordens im Pellwormer Leuchtturm. Man kann z.B. auch auf dem Runholturm heiraten. Weitere Informationen: www.leuchtturm-hochzeit.de.

Mobilitätseingeschränkte

Die meisten Strände auf Pellworm sind über eine asphaltierte Zuwegung zu erreichen, ebenso die öffentlichen Einrichtungen wie Tourist-Information, Freizeitbad PelleWelle und das Kur- und Gesundheitszentrum. Angaben zu barrierefreien bzw. bedingt barrierefreien Quartieren erfragen Sie bitte bei der Tourist-Information. Zwei Barrierefreie Strandkörbe stehen am Hafen und auf dem Parkplatz am Leuchtturm.

Partnergemeinden Maikammer

– Pellworm

Auf der Expo 2000 wurden Pellworm und Maikammer (Rheinland-Pfalz) als Beispiele für herausragende Projekte im ländlichen Raum dargestellt. Die daraus entstandene Freundschaft wird bis heute gepflegt. Im Einzelhandel und in einigen Gastronomien wird Wein aus Maikammer/Rheinland-Pfalz angeboten. www.maikammer.de.

Pellworm-Strom

Seit 2016 haben Pellwormer und Inselverbundene vom Festland die Möglichkeit, den auf Pellworm regenerativ erzeugten Strom zu beziehen. Infos:

www.oeko-verein-pellworm.de,
www.stadtwerke-husum.de.

Pellwormer Energiewoche

Fachleute und Spezialisten werden gut verständlich über aktuelle Themen und zukünftige Entwicklungen berichten. Termin: 22. bis 27. Juli 2024
www.watt-und-mehr-pellworm.de oder
www.facebook.com/EnergiePellworm.

Schule Pellworm

Die Hermann-Neuton-Paulsen-Schule auf Pellworm ist eine Gemeinschaftsschule mit Grundschulteil. Informationen unter www.schule-pellworm.de.

Tierarzt

Praxis Dr. Mathias Sielaff, Schulstr. 9, Tel. 04844-224.

Wickeltisch

Beim Kur- und Tourismusservice, auf der Fähre und in vielen Gaststätten.

Ambulante Badekuren, stationäre Insel-Kuren

Mit den Indikationen Stress und Überlastung, Beschwerden am Muskel-Skelettsystem und der Haut können Erwachsene und Kinder bei uns über die Krankenkasse oder als Selbstzahler-Privatpatient kuren. Ambulant mit selbst gewählter Unterkunft, z. B. mit der Familie im Rahmen eines Gesundheitsurlaubs (**bitte halten Sie diesbezüglich vorher Rücksprache mit dem Kur- und Gesundheitszentrum Pellworm**) oder stationär in der DRK-Mutter-Vater-Kind-Klinik bei einem 3-wöchigen Aufenthalt. Bei einer ambulanten Badekur können Sie den Aufenthalt zwischen 7 und 21 Tagen selbst wählen. Weitere Informationen: **Kur- und Gesundheitszentrum Pellworm**, Tel. 04844-728, Fax -376, info@kurgesundheitszentrum-pellworm.de, www.pellworm.de/gesundheit; DRK-Zentrum für Gesundheit und Familie, Dr. Gabriele Akkerman-Haus Tel. 04844-9910 www.mutter-vater-kind-kur.org Buchung und Beratung (kostenfrei): Tel. 0431-5707530 und 04522-804250

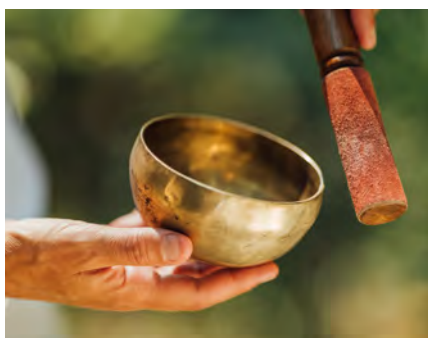


Wellnessanwendungen, therap. Behandlungen

Behandlungen mit Nordseeschlick, verschiedene Massagen, Krankengymnastikanwendungen, Manuelle Therapie, Krankengymnastik am Gerät/ Gerätegestützte Trainingstherapie, Wärme-Kältetherapie, Lymphdrainage und Physio-Taping bietet das inseeleigene Kur- und Gesundheitszentrum als Krankenkassenleistung nach ärztlicher Verordnung für Kassen- und Privatpatienten an. Selbstverständlich können diese Leistungen auch von

Barzahlern als Vorsorgeleistung in Anspruch genommen werden. Ergänzend kann sich der Gast im Kur- und Gesundheitszentrum u. a. mit Pflegepackungen, Aromaöl- oder Entspannungsmassagen, sowie medizinischer Fußpflege und weiteren Massagen verwöhnen lassen. Alle Anwendungen werden von ausgebildeten Masseuren und Physiotherapeuten durchgeführt. Therapievereinbarung:
Kur- und Gesundheitszentrum Pellworm, Tel. 04844-728.

Wellness



Wellnessmassagen, Yoga, Qigong, Meditationen

Ganzkörpermassage, Rücken- und Nackenmassage & Klangschalenmassage; Arne Petersen – Integrale Wellness: Tel. 04844-381.

Massagen, kosmetische Anwendungen, Fußpflege, Qigong, Yoga, Meditationen und autogenes Training – auch für Nicht-Hotelgäste buchbar; Hotel „Nordsee Lodge“: Tel. 04844-7894100.

Klangschalen-Massage; Klangtherapeutin Andrea Kaune (Elfenland), Tel. 04844-9908777.

Coaching, Autogenes Training, PMR, Meditation, QiGong, Achtsamkeitstraining, Klangschalenmassage; Psych. Beraterin und Entspannungstherapeutin Petra Malo, Tel. 0175-4044866.

Aktivitäten

Angeln

Auf Pellworm können Sie von April bis November Angelsport betreiben. Eine Angelgenehmigung erhalten Sie gegen Vorlage des staatlichen Fischereischeines bei der Tourist-Information.



Barfußpfad

Pfad mit unterschiedlichen Bodenmaterialien zum Barfußlaufen und Erleben besonderer Sinneseindrücke. Neben der Bouleanlage am Kaydeich.



DRK-Zentrum für Gesundheit und Familie Pellworm



Erholung und neue Energie für Mütter, Väter und Kinder

Eine Mutter-Kind-Kur bzw. Vater-Kind-Kur schenkt Ihnen die Möglichkeit, Ihre Gesundheit im Nordseeklima positiv zu beeinflussen und Ihre Alltagsfähigkeit wieder herzustellen.

Therapiebausteine aus Bewegung, Entspannung, Schulungen und Eltern-Kind-Interaktion stärken Ihr Wohlbefinden und das familiäre Miteinander. 36 moderne Apartments erwarten Sie ebenso wie Kreativ- und Freizeitangebote, unsere Sauna und ein direkter Verbindungsgang in das Freizeitbad PelleWelle.

DRK-Zentrum für Gesundheit und Familie
 Dr. Gabriele Akkerman-Haus
 Uthlandestraße 8
 25849 Pellworm
 Tel. 04844/991-0 Fax -200
 info-pellworm@drk-sh.de
 www.mutter-vater-kind-kur.org

Buchung und Beratung (kostenfrei):
 DRK-Kur und Reha gGmbH
 Tel. 0431/5707-530 und
 Tel. 04522/804-250
 susann.doering@drk-sh.de und
 maren.claussen@drk-sh.de



Versorgungsvertrag nach § 111a SGB V
 Beihilfefähig

Liebevolle Pflege für Ihre Angehörigen



Pflegestation Pellworm
 Königswiese · 25849 Pellworm
 Tel. 04844-9123

- > Stationäre Altenpflege
- > Kurzzeitpflege
- > Tagespflege



www.pellworm4you.de



Boule

Öffentliche Bouleanlage an der Mini-golfanlage am Kaydeich: 5 Bahnen zu je 3 m x 13 m. Informationen zu den Spielzeiten erteilt: TSV Pellworm e.V., www.tsv-pellworm.de.

Drachensteigen

Drachensteigen ist grundsätzlich erlaubt. Zur Sicherheit halten Sie bitte ausreichend Abstand zu Menschen, Tieren und den Badestränden.

Tagesausflug zum Festland

Bei Tagesausflügen zum Festland gibt es für die Fährfahrt für den Pkw eine Ermäßigung. Ausflugsziele in der Nähe sind z.B. Hafenstadt Husum, Multimar Wattforum in Tönning, Holländerstadt Friedrichstadt, Nolde-Museum in Seebüll oder das Eidersperrwerk.

Wandern und Walken

Schöne Laufstrecken laden zum Wandern und Walken ein. Inselkarten sind bei der Tourist-Information erhältlich.

Wattwandern

Das ist die ideale Aktivität für Naturliebhaber. Spazieren gehen auf dem Meeresgrund und dabei himmlische Ruhe genießen. Im Watt können sich Schlickfelder bilden in diese man sehr tief einsinken und sich häufig nicht allein befreien kann. **Daher gehen Sie bitte zu Ihrer eigenen Sicherheit niemals allein ins Watt!** Einen Ebbe- und Flutkalender erhalten Sie kostenlos bei der Tourist-Information.



Wattwanderungen

Geführte Wattwanderungen werden von den Wattführern Knud Knudsen, der Wattpostbote, nach Süderoog (Tel. 0160-200 14 23), Gerd Clausen (Tel. 0152-3821 82 59), Dierk Jensen (Tel. 0172-453 45 47, E-Mail: watt@

dierkjensen.de) und den Mitarbeitern der Schutzstation Wattenmeer (Tel. 04844-760) angeboten. Die Wattwanderungen finden nicht bei jeder Witterung statt.

Sport & Freizeit

Baden in der Nordsee

Die Nordseeinsel Pellworm hat als Marschinsel keinen Sandstrand. Rund um Pellworm gibt es den grasbewachsenen Seedeich. Das Badeleben spielt sich daher an den ausgewiesenen Stränden am Außendeich „auf der grünen Wiese“ ab, darum auch die Bezeichnung „grüner Strand“. An den grünen Badestränden (ein bewachter Badestrand im Sommer) kann man wunderbar bei Flut in der Nordsee baden. Nähere Strandbeschreibungen und Informationen zur Badewasserqualität finden Sie unter www.badewasserqualitaet.schleswig-holstein.de.

Beachvolleyball

Auf dem Beachvolleyball-Platz am Leuchtturm kann in den Sommermonaten gespielt werden.

Deichgymnastik

Der Deich ist ideal geeignet, um die Seele baumeln zu lassen. Kur- und Gesundheitszentrum, Tel: 04844-728.

Freizeitbad „PelleWelle“

Hier ist der Badespaß für die ganze Familie garantiert. Becken mit Schwimmer- und Nichtschwimmerbereich, Turbodüsen mit Gegenstromanlage, „Pelles Welt“ für Kleinkinder, Whirlpool, 62 Meter lange Riesenrutsche, kleiner Saunabereich, Bademantelverleih. Alle Informationen zum Freizeitbad sowie die aktuellen Öffnungszeiten finden Sie unter www.pellworm.de/Aktivitaeten. Für Wartungsarbeiten bleibt die PelleWelle vom 08. Januar bis 11. Februar 2024 geschlossen.

Inlineskaten

Schöne Skaterstrecken gibt es überall auf der Insel.

Joggen

Die Insel bietet ideale Laufstrecken für Ihr tägliches Fitness-Training am Meer.



Radfahren

Pellworm per Fahrrad erkunden – die Insel bietet beste Möglichkeiten für ausgedehnte Radtouren. Verschiedene Rundkurse unterschiedlicher Länge führen Sie über die Insel. Eine Radwanderkarte gibt es kostenlos beim Kur- und Tourismusservice Pellworm. Und wer kein eigenes Rad hat, kann sich bei dem örtlichen Fahrradvermieter eines mieten. Bei begleiteten Touren über die Insel erhalten Sie viele Informationen zu landschaftlichen, geschichtlichen und wirtschaftlichen Besonderheiten der Insel.

Kino

Event- und Programm kino für alle, die Insel und Kinogenuss verbinden wollen. Spielzeiten und Informationen zu Mitgestaltungsmöglichkeiten der Kinoinitiative: www.kino-pellworm.de, Kino Klub Pellworm e.V., Pellwormer Bürgerhus, Kaydeich 15a.

Multisportarena

Jugendliche finden hier im Sommer Möglichkeiten für Inlinehockey, Tischtennis oder auch Basketball. Die Multisportarena liegt am Kaydeich in unmittelbarer Nähe des Abenteuerspielplatzes, der Mini-golfanlage, des Barfußpfades und dem Bouleplatz.

Nordic Walking

Das ist der ideale Sport für alle Altersklassen. Körperliche Bewegung an frischer Luft stärkt das Immunsystem und die Ausdauer. Ruhige Strecken, die gut zu laufen sind, gibt es überall auf der Insel.

Spazierwege

Auf schönen Spazierwegen kann man die Insel Pellworm zu Fuß erkunden. Alle Wege sind gut zu bewältigen, da die Entfernungen meist nur zwischen 3,5 und 6 Kilometern liegen.

Strände / Strandkörbe

Im Frühjahr/Sommer sind alle Strände mit Duschen/WC und Spielgeräten ausgestattet. Es gibt einen FKK-Strand und vier Hundestrände. Die Strandkorbnutzung ist kostenlos (Pilotprojekt 2022 bis 2024). Kostenpflichtig sind Strandkorbreservierungen (bei der Tourist-Information). Die barrierefreien Strandkörbe stehen am Hafen und auf dem Parkplatz am Leuchtturm.



Sauna

Finnische Sauna, Dampfbad und Infrarot-Kabine finden Sie im Freizeitbad PelleWelle. Ruhezonen drinnen wie draußen sorgen für angenehme Entspannung.

Pellworm erleben

Veranstaltungen

Alle Informationen zu den täglichen Veranstaltungen finden Sie im monatlichen Veranstaltungskalender „Pellworm heute“ sowie in den Aushangkästen der Insel und auf Facebook.



Aktuelle Posts von und über die Insel:

www.facebook.com/pellworm.nordsee

Bootskorsofahrt

Sommerlicher Höhepunkt an der Hafenkante. Mitfahrgelegenheit auf einigen Schiffen. Für das leibliche Wohl ist gesorgt. Termine: 12. Juli 2024 und 23. August 2024.

Kunsthandwerkermarkt

Auf dem traditionellen Kunsthandwerkermarkt am 18. August 2024 präsentieren sich zum großen Teil Arbeiten, die auf Pellworm gefertigt werden.

Kutschfahrten

Auf der Nordseeinsel Pellworm werden verschiedene Möglichkeiten für Kutschfahrten angeboten. Anbieter: Appelhof, Tel. 04844-224 Sylvia Gaibler, Tel. 0176-29373621



Biikebrennen & Biiketage

Pellwormer Biiketage

20. bis 25. Februar 2024

Biikebrennen 21. Februar 2024

Biikebaden 24. Februar 2024

Biikebrennen – die lodernnden Flammen vertreiben den Winter im nordfriesischen Wattenmeer. Die dunkle Zeit neigt sich dem Ende entgegen und das erste große Fest des Jahres steht an. Zum heimlichen **Nationalfeiertag der Friesen** am 21. Februar werden traditionell an der Westküste Schleswig-Holsteins große Feuer (Biiken) angezündet und auf Pellworm die „**Pellwormer Biiketage**“ gefeiert: Von traditionellem Grünkohllessen, spannenden Geschichten bis zum Biike-Anbaden und dem großen Feuer am Deich mit Klönschnack rund um die Biike – das perfekte Vergnügen zum Ende des Winters.

Pellwormer Inselabend

Pellwormer Betriebe und Direktvermarkter stellen am 12. September 2024 ihre Arbeit und Produkte vor: z. B. Milch, Käse, Honig, Marmeladen, Krabben & Fleisch. Musikalische Begleitung durch den Pellwormer Shantychor.

20. Pellwormer Trifun

Der Pellwormer TSV veranstaltet jährlich den tideabhängigen Triathlon. Der „Geheimtipp“ der nordeuropäischen Triathlon-Szene findet am 6. Juli 2024

statt. Teilnehmen kann jeder, ob groß oder klein oder jung oder alt. Und dabei muss man nicht mal alleine alle drei Disziplinen durchführen, sondern man darf auch als Staffel teilnehmen. www.trifun-pellworm.de.



Pellwormer Ostertage

Pellwormer Ostertage

27. März bis 07. April 2024

Pelles Oster-Schatzsuche

18. März bis 21. April 2024

Osterwiese mit Ostermarkt

30. März 2024

Ostern – gelbe Osterglocken entlang der Straßenränder und Radwege, Frühblüher in den Vorgärten und die Sonnenstrahlen des Frühlings laden zu Radtouren und Spaziergängen ein. In dieser Zeit erwarten Groß und Klein bunte Ostertage mit einem vielseitigen Veranstaltungsprogramm auf Pellworm.

Für Pelles Oster-Schatzsuche verstecken der Osterhase und Pelle wieder überall auf Pellworm bunte Eier mit Rätselfragen.



Am Ostersonntag findet die Osterwiese als Fest für die ganze Familie auf dem Freizeitgelände Kaydeich rund um das Bürgerhaus statt. Auf dem Gelände verteilt warten Spielstationen und weitere Highlights für Groß und Klein ergänzen das Programm. Parallel erwarten Sie viele Stände mit einem vielfältigen Angebot auf dem Ostermarkt im Pellwormer Bürgerhaus. Hier präsentieren Pellwormer Aussteller*innen ihre Produkte.



Rosen- & Gartentage

Pellwormer Rosen- & Gartentage

16. bis 21. Juni 2024

Rosen- & Gartenmarkt

16. Juni 2024

Neben der Natur, den Schafen und Vögeln, ist Pellworm besonders bekannt für die schönen Gärten mit zahlreichen, prächtigen Rosenstöcken. Diese Blütenpracht steht, während der Pellwormer Rosen- und Gartentage ganz im Fokus. Den Auftakt bildet der Rosen- und Gartenmarkt. Neben kulinarischen Genüssen und Musik, laden zahlreiche Stände von Pellwormer Händlern, Kunsthandwerkern sowie Ausstellenden vom Festland zum Verweilen ein.

In den darauf folgenden Tagen öffnen verschiedene Inselgärten ihre Pforten für Besichtigungen.

Ergänzt wird dieses Angebot durch ein vielfältiges Programm: Vorträge, Workshops und Kulturveranstaltungen rund um das Thema Garten.

Ringreiten

Das Ringstechen mit der Lanze vom Pferd aus hat in Norddeutschland eine lange Tradition. Im Galopp versuchen die Reiter, den an einem Seil hängenden Ring mit der Lanze zu stechen.

Termin: 14. September 2024.



Hafenfest

Pellwormer Hafenfest

21. Juli 2024

Freuen Sie sich auf das Hafenfest, die maritime Atmosphäre und das bunte Treiben. Tagsüber erwartet die Besuchenden ein abwechslungsreiches Programm rund um den Pellwormer Hafen. Mit dabei sind traditionell Pellwormer Künstler und Vereine, Kunsthandwerker, eine Liveband, viele Marktstände und ein reichhaltiges herzhaftes wie süßes kulinarisches Angebot für jeden Geschmack.

Nachdem die Händler ihre Stände geschlossen haben, wird in den Abendstunden gefeiert. Mit Musik und erfrischenden Getränken genießen Sie den Sommer am Hafen Pellworms vor der Kulisse der Fischkutter und Schiffe.



Pellwormer Herbsttage

Pellwormer Herbsttage

14. bis 27. Oktober 2024

Drachenfes

20. Oktober 2024

Laternenumzug

25. Oktober 2024

Pelles Schatzsuche im Herbst

1. Oktober bis 3. November 2024

Drachensteigen, Laternenbasteln, gemütliche Lesungen und vielleicht ein Kino- oder Theaterbesuch? Entdecken Sie Pellworm in der Herbstzeit.

Während des Drachenfestes können Sie nicht nur große Showdrachen bewundern, sondern auch eigene Drachen steigen lassen. Ein kleiner Herbstmarkt lockt mit jahreszeitlich passenden Angeboten, Kaffee und Kuchen und Bastelmöglichkeiten. Nach dem Laternenumzug mit einer selbstgebastelten Laterne und Laternenlieder-Singen laden ein warmes Getränk und eine heiße, leckere Suppe zum gemütlichen Beisammensein ein. Ein Klönschnack gehört auch hier unbedingt dazu.

Entdecken, was Pellworm ausmacht!

Pellwormer*innen über ihren Beruf und ihre Leidenschaft im Zusammenhang mit der Insel ...

FREMDEVERKEHRSVEREIN
PELLWORM

www.fvv-pellworm.de

Vorträge & Führungen

- Krabbenfischerei
- Mein Jahr als Schäfer
- Auf dem Bienenlehrpfad

• Weiderundgang bei den Wagys

- Hofbesichtigung auf einem Tierwohlbetrieb

Pellwormer Inselabend

Regionale Hersteller und Betriebe stellen ihre Arbeit und Produkte vor: Käse, Wurst, Milch, Honig, Krabben, ...

Informationen & Termine zum den **Bootskorsosfahrten** und unseren **Veranstaltungen** erscheinen im „Pellworm heute“.



Sommerausstellung

Die Sommersausstellung der Pellwormer Künstler findet vom 14. bis 30. August 2024 statt. Vernissage: 13. August 2024.

Inselnatur

Ebbe- und Flutkalender

Beim Kur- und Tourismusservice Pellworm ist ein kostenloser Ebbe- und Flutkalender mit den tagesaktuellen Hoch- und Niedrigwasserzeiten erhältlich. Auch als Download hier: www.pellworm.de/wattenmeer.

PARTNER

Nationalpark
Wattenmeer



Nationalpark Schleswig-Holsteinisches Wattenmeer

Der Nationalpark umfasst ein Gebiet im Wattenmeer mit einer Größe von 4.380 qkm. Dieses erstreckt sich entlang der Nordseeküste Schleswig-Holsteins zwischen der Elbmündung im Süden und der dänischen Grenze im Norden. Ebbe und Flut im Wechsel kennzeichnen diesen Nationalpark. Neben Pflanzen, welche nur hier zu finden sind, ist das Wattenmeer ein Paradies für die Tier- und Vogelwelt. www.nationalpark-wattenmeer.de

Nationalparkdienst

Naturkundliche Inselführungen mit dem Nationalpark-Ranger. Informationen: www.wattenmeer-nationalpark.de.

Schutzstation Wattenmeer

Das Wattenmeer erleben und besser verstehen mit der Schutzstation: Watt-

wanderungen, Schiffsausflüge, Diavorträge, Bernsteinschleifen, Aquarientiere füttern – im Nationalpark-Haus gibt es viel zu entdecken. Informationen: www.schutzstation-wattenmeer.de.

UNESCO Weltnaturerbe Wattenmeer

Im Juni 2009 ist das Wattenmeer in die UNESCO-Welterbeliste aufgenommen worden. Das Wattenmeer ist eine außergewöhnliche dynamische Landschaft, die sich unter dem Einfluss der Gezeiten immer wieder verändert. Die Vielseitigkeit der Landschaft macht das Wattenmeer zu einem einzigartigen Lebensraum für 10.000 Tier- und Pflanzenarten. Für Millionen von Zugvögeln ist das Wattenmeer als Zwischenstopp und Rastgebiet unverzichtbar. Weitere Informationen: www.wattenmeer-weltnaturerbe.de.

UNESCO Biosphärenreservat Entwicklungszone

Seit dem 14.06.2023 gehört Pellworm als Entwicklungszone zum Biosphärenreservat Schleswig-Holsteinisches Wattenmeer und Halligen! Biosphärenreservate sind Modellregionen für nachhaltige Entwicklung, welche von der UNESCO ausgezeichnet werden. Kernziel in der so genannten Entwicklungszone ist ein nachhaltiges Leben und Wirtschaften im Einklang mit der Natur. Pellworm arbeitete seit 2019 daran Entwicklungszone des Biosphärenreservats Schleswig-Holsteinisches Wattenmeer und Halligen zu werden.

Schafe

Diese Deichbewohner gehören zum traditionellen Bild der Insel. Mit ihren kleinen Hufen treten sie den Deich fest

und leisten somit einen sehr wichtigen Beitrag zum Küstenschutz.

Vogelwelt

Riesige Vogelschwärme rasten auf ihrem Flug in die Brutgebiete in den Vorländern und im Watt. Seltene Vogelarten finden hier noch ein ungestörtes Paradies. Im Frühling brüten die Vögel überall in den „Pütten“, auf den Wiesen und im Deichvorland. In der Brutzeit dürfen diese Gebiete nicht betreten werden.



Birdwatching-Touren

Individuelle Führungen für alle naturinteressierten Gäste und Vogelbeobachter. Alleine oder in kleinen Gruppen führt der zertifizierte „Birdwatching-Guide“ zu spannenden Beobachtungspunkten auf der Insel. Dauer: 2-3 Std. oder nach Absprache. Zu Fuß oder mit dem Fahrrad. Informationen: www.inselnatur.de. Termine: Sören Lang, Tel. 0177-7444458 oder info@inselnatur.de.

Vogelkoje

Von 1905 bis 1946 diente sie dem Entenfang. Aktuell ist die Vogelkoje als Seeadler-Schutzgebiet ausgewiesen und geschlossen.



Biosphärenreservat Wattenmeer

Wir sind dabei!



Biosphärenreservat
Schleswig-Holsteinisches
Wattenmeer und Halligen




PELLWORM IMMOBILIEN
BEWERTUNG & VERKAUF

Simone Jansen
Deichgrafenweg 12, 25849 Pellworm
info@pellworm-immobilien.de
Tel. 04844/789 9001, Mobil: 0160/7861615
www.pellworm-immobilien.de

Landwirtschaft auf Pellworm

Die Landwirtschaft mit Ackerbau und Viehzucht ist der traditionelle Wirtschaftszweig der Insel. Auf dem Marschboden werden landwirtschaftliche Produkte bester Qualität erzeugt. Ein Teil der Flächen wird als Grünland genutzt –so entsteht die gute Weidemilch.

Plastikmüllvermeidung

Auf Pellworm findet sich zwar kaum Müll an den Straßenrändern, jedoch wird Meeresmüll angeschwemmt und sammelt sich im Spülsaum.



Sterneninsel Pellworm

Da die Sterne am Pellwormer Nachthimmel noch besonders hell leuchten und die natürliche Dunkelheit der Nacht besonders schützenswert ist, ist die Insel Pellworm seit August 2021 anerkannte Sterneninsel durch die „DarkSky International“. Die natürliche Dunkelheit zu bewahren, bedeutet nicht nur aktiv Insektenschutz zu betreiben, sondern ist auch wesentlicher Bestandteil eines gesunden Schlafs. Zur optimalen Himmelschau wurden Sternenkicker-Bänke am Angelteich, Parkplatz Hörn und auf dem Abenteuerspielplatz aufgestellt.
www.sterneninsel-pellworm.de

Verein für Naturschutz und Landschaftspflege

Der Verein für Naturschutz und Landschaftspflege „Mittleres Nordfriesland e.V.“ ist ein regionaler Zusammenschluss einheimischer Naturschützer.

Pellworm für die Lütten

Alles außer Langeweile

Ponyreiten, Deicholympiade, Piratenfahrt mit dem Schiff, Besuch bei den Seehunden, Badespaß im PelleWelle-Freizeitbad, auf dem Abenteuerspielplatz toben, Muschelbilder basteln, Bernsteinschleifen oder Geschichten hören – auf die großen und kleinen Kinder warten viele spannende Ferienabenteuer. Bei Schietwetter lohnt ein Museumsbesuch. Und in der Tourist-Information können sogenannte „Schietwetter-Basteltüten“ erworben werden.

Abenteuerspielplatz

Spielplatz am Kaydeich. Neben den vielen Spielgeräten wartet eine Kletterpyramide auf mutige Kletterer. Für ein eigenes Barbecue kann die große Grillhütte unter Tel. 0151-2520 79 77 bei Manuela Ohrt reserviert werden.

Minigolf & Imbiss

Gepflegte Minigolfanlage und Imbiss, gleich nebenan liegt der Abenteuerspielplatz. Kaydeich 15.

Kinderpass

Für alle Kinder bis 12 Jahre gibt es bei der Tourist-Information gegen

Vorlage der Gästekarte einen tollen Kinderpass mit Überraschungen und Vergünstigungen.

Kirche am Urlaubsort

Die Freizeithelfer der Kirchengemeinde bieten im Sommer ein buntes Programm für die ganze Familie an: Bastelcafé, Strandaktionen, Familienpicknick, Abendandachten und die beliebte „Gutenachtgeschichte“.

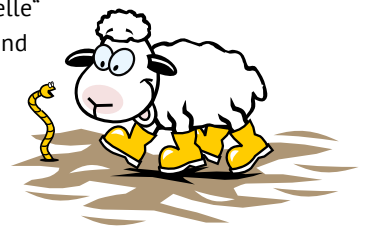


Ponyreiten

Auf Pellworm kann man sogar einen Pony-Führerschein machen oder Voltigieren lernen! Wer ein eigenes Pony hat, kann es mit in den Urlaub nehmen. Gastboxen sind vorhanden. Infos: Appelhof, Tel. 04844-224.

Pelle

Das Familien-Maskottchen der Insel Pellworm. Das lustige Schaf „Pelle“ hat sich inzwischen die Herzen der Kinder und auch der Erwachsenen erobert. Artikel mit „Pelle“ und weitere sind in der Tourist-Information erhältlich.



PELLWORMER TÖPFEREI UND KUNSTHANDWERKSLADEN

Dienstag bis Freitag
10 – 12.30 & 14 – 18 Uhr

Samstag
10 – 12.30 Uhr

Liliencronweg 28 · Tel. 04844-1588

DE MELKKOMMER
GALERIE | ÖLMALEREI | GEDÖNS

ANJA HARRSEN
Waldhusen 8 | 25849 Pellworm
www.galerie-in-de-melkkommer.de

Kultur & Tradition



Historie von Pellworm

Bis zum Jahre 1634 gehörte Pellworm zur damaligen großen Insel „Strand“. Zu dieser Insel gehörten weite Landflächen, die in der großen Flut im Oktober 1634 untergingen. Nur die Inseln Pellworm, Nordstrand und die Hallig Nordstrandischmoor blieben bestehen. Erhalten blieben von den 21 Kirchen der Insel „Strand“ die Alte und Neue Kirche auf Pellworm und die Kirche in Odenbüll auf Nordstrand. Im Rungholtmuseum befindet sich eine große Sammlung von Kulturspuren der damals untergegangenen Siedlungen.

Gottesdienste

Evangelischer Gottesdienst in der Alten und Neuen Kirche, katholischer Gottesdienst im Momme-Nissen-Haus.

Alte Kirche

Die Alte Kirche St. Salvator aus dem 11. Jahrhundert liegt im Westen der Insel direkt am Seedeich. Die Ruine des Turmes, der im Jahre 1611 einstürzte, ist heute das Wahrzeichen der Insel. Die Kirche mit viel historischer Atmosphäre besitzt eine kostbare

Arp-Schnitger-Orgel aus dem 18. Jahrhundert sowie weitere interessante Kunstgegenstände.

Neue Kirche

Sehenswerter Saalbau aus dem 17. Jahrhundert. Die Kirche befindet sich in der Mitte der Insel, im Großen Koog. Teile der Ausstattung stammen aus Kirchspielen, die in der großen Flut von 1634 untergegangen sind.

Anton-Heimreich-Haus

Das ehemalige Pastorat der Neuen Kirche dient heute als Begegnungstätte.

Momme-Nissen-Haus

Katholisches Gemeinde- und Seelsorgezentrum. Sehenswert sind die 14 Glasfenster mit Motiven über den Untergang der Insel „Strand“ im Jahre 1634 sowie das Altarblatt. Informationen: www.momme-nissen-haus.de.



Pellworm musikalisch

Die Initiative „Insel, Lieder, Leute“, der Shanty-Chor, der Gemischte Chor sowie private Veranstalter tragen alljährlich mit ihrem vielfältigem Programm zum kulturellen Inselleben bei.

Orgelkonzerte

Sommerliche Orgelkonzerte auf der Arp-Schnitger-Orgel in der Alten Kirche mit Künstlern aus ganz Europa.



Nordermühle

Weithin sichtbar steht im Norden der Insel Pellworm ein historischer Zwickstellholländer aus dem Jahre 1652. Bemerkenswert ist der Standort der Mühle auf der damaligen Deichhöhe. Zum Vergleich sieht man daneben den heutigen imposanten Deich mit einer Höhe von ca. 8 Metern.

Pellwormer Bürgerhus

Das Bürgerhus ist ein Veranstaltungshaus und wichtiger Treffpunkt für Kultur, Vereine, Gäste und Pellwormer. Hier ist auch der Kino-Klub zuhause.

Ortskulturring

Der Ortskulturring veranstaltet Kurse und Vorträge auf der Insel sowie Fahrten zu kulturellen Veranstaltungen auf dem Festland.

Inselmuseum

Darstellung der Landwirtschaft und Kulturgeschichte Pellworms. Eine umfangreiche Objektsammlung gibt

FRIZZ  FEICK



DeichStallKonzerte

Westerschütting 12 | Pellworm

Termine | VeranstaltungsInfos
www.reetpoef.com

Einblicke in das frühere Alltagsleben der Inselbewohner sowohl im volkskundlichen als auch im häuslichen Bereich. Das Inselmuseum befindet sich im Gebäude der Tourist-Information.

Rungholtmuseum

Der Heimatforscher Hellmut Bahnsen zeigt eindrucksvolle Kulturfunde aus dem Wattenmeer: unzählige Scherben, Krüge, Flaschen und auch Kurioses hat er in den letzten Jahrzehnen zusammengetragen. Die persönlichen Führungen durch das kleine Museum sind aufschlussreich und unterhaltsam. Eigene Fundstücke können bei Hellmut Bahnsen abgegeben und begutachtet werden.

Schiffahrtsmuseum

Die maritime Ausstellung im alten Damperschuppen am Hafen zeigt die Arbeit der Fischer, Seeleute und Schiffer der Insel sowie die Geschichte der Pellwormer Reederei NPDG. Die Dauerausstellung „Seefahrt tut Not“ zeigt die Gefahren der Seenotrettung.

Pellworm maritim



Leuchtturmbesichtigung

Der Pellwormer Leuchtturm kann in geführten Gruppen bis zu 10 Personen besichtigt werden. Kinder dürfen erst ab 8 Jahren mit auf den Turm. Terminvergabe und Kartenverkauf in der Tourist-Information. Aufgrund von Renovierungsarbeiten im Sommer 2024 kommt es zur Einschränkung bei den Führungs-Terminen. Nähere Informationen erhalten Sie in der Tourist-Information.

Leuchtturmhochzeiten

Für die maritime Hochzeit in kleiner Runde. Mit sechs Gästen kann dieser ganz besondere Tag im höchsten Standesamt des Nordens gebucht werden. www.leuchtturm-hochzeit.de

Schiffsausflüge in die Insel- und Halligwelt

Vom Frühjahr bis zum Herbst werden vielfältige Ausflüge in die Insel- und Halligwelt rund um Pellworm angeboten. Beliebt sind die Fahrten zur einer Hallig oder zu den Seehundsbänken, bei der man Interessantes und Kurioses über die „Bewohner“ des Wattenmeeres erfährt.

Informationen & Termine:

Reederei NPDG, Tel. 04844-753, www.faehre-pellworm.de

A. Hellmann, Tel. 04844-320.

Weitere Tagesausflüge nach Föhr, Sylt, Amrum und Helgoland:

Reederei Adler-Schiffe, Tel. 04651-98 70 888.



Schutzstation Wattenmeer

> Mit den „Schutten“ das Wattenmeer näher erleben



Forschungs- und Naturschutzarbeit

- > ganzjährige Rastvogelzählungen
- > Gänsezählungen
- > Brutvogelkartierungen
- > Seetiermonitoring bei Fangfahrten
- > Wattkartierung
- > Schutz der Brut- und Rastgebiete
- > Spülsaumkontrollen ...

Veranstaltungen

- > Wattwanderungen
- > Salzwiesenführungen
- > Nachtführungen
- > Vorträge
- > Bernsteinschleifen
- > Birdwatching
- > Seetierfangfahrten ...

Ausstellung

Lerne die Bewohner des Wattenmeeres näher kennen: z. B. in Aquarien und unter der Lupe.

Öffnungszeiten (Änderungen vorbehalten)

Mo - Mi: 10:00-13:00 Uhr und 14:00-17:00 Uhr
Fr - Sa: 10:00-13:00 Uhr und 14:00-17:00 Uhr
Sonntag: 14:00-17:00 Uhr

Mehr erfahren: www.schutzstation-wattenmeer.de/unsere-stationen/pellworm · **Aktuelle Termine:** siehe „Pellworm heute“ Nationalpark-Haus Pellworm · Tammensiel 6 · 25849 Pellworm · Tel: 04844-760 · pellworm@schutzstation-wattenmeer.de

#tidenentspannt



Die Gästekarte

Eine Karte, so viele Vorteile:



Kostenlose Leistungen*

- Eintritt für das Insel- und Schifffahrtsmuseum
- WLAN-Nutzung in der Tourist-Information
- Veranstaltungsservice
- Strandnutzung
- Kostenfreie, offene Strandkörbe nach Verfügbarkeit. Reservierungen sind kostenpflichtig in der Tourist-Information möglich (Pilotprojekt 2022 bis 2024)
- DLRG-Badeaufsicht (Sommerferien)
- Kostenlose öffentliche WC-Anlagen
- Reinigung der Strände
- Grünpflege und Bepflanzung
- Pflege und Instandhaltung der öffentlichen Spielplätze
- Touristische Infrastruktur
- Gästeehrung
- NEU: Die Pellwormkarte

Ermäßigte Leistungen*

- Linienbus und Inselfahrdienst
- Eintritt ins Freizeitbad Pelle-Welle (Schwimmen & Sauna)
- Kinderpass mit Gutscheinen
- Deichgymnastik
- Tagesticket Pkw-Fähre
- Einmalige kostenlose Nutzung des Strandbereichs verschiedener Seeheilbäder in Schleswig-Holstein
- Vergünstigungen auf einigen Inseln, Halligen und dem Festland

Kurabgabe

Die Kurabgabe dient der Pflege und Instandhaltung touristischer Infrastruktur und zwar unabhängig davon, ob der Gast sie nutzt. **Der Gast erhält bei Entrichtung der Kurabgabe eine Gästekarte, die weitere Vergünstigungen ermöglicht.**

Die Gemeinde Pellworm erhebt nach der gültigen Satzung eine Kurabgabe für **Übernachtungs- und Tagesgäste** ab 18 Jahren. Dieser Kurbeitrag ist unabhängig davon zu zahlen, ob die Bad- und Kureinrichtung genutzt werden. Die Verpflichtung zur Kurabgabe für Gäste entsteht mit der Ankunft auf Pellworm und ist pro Person und Nacht fällig. Tagesgäste zahlen pro Person einen Tagessatz. Den vollständigen Wortlaut entnehmen Interessierte gerne der Satzung, erhältlich in der Tourist-Information oder unter: www.pellworm.de/uebernachten/kurabgabe-und-reiseversicherung/.

Saisonzeiten 2024

Nebensaison: 1,00 € p. Pers. p. Ü.

01. Januar - 22. März 2024

01. November - 31. Dezember 2024

Hauptsaison: 2,50 € p. Pers. p. Ü.

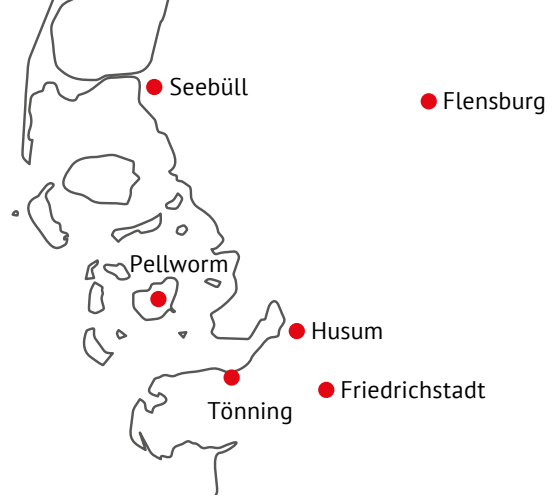
23. März - 31. Oktober 2024



NEU! NEU! NEU!

Die Pellwormkarte

Alles, was Pellworm ausmacht und zu bieten hat auf einer Karte im Überblick. Kostenlos erhältlich gegen Vorlage einer gültigen Gästekarte.



Von Pellworm aus in See stechen – da bieten sich viele Möglichkeiten:



Hafenstadt Husum

Die größte Hafenstadt Nordfrieslands lockt zum Shoppen, Schlemmen und Genießen zwischen Hafen, Markt und Schloss.

Friedrichstadt

Von holländischen Baumeistern erbaut, erkundet man das Holländerstädtchen am besten im Rahmen einer Grachtenfahrt oder mit dem Paddelboot.



Multimar Wattforum in Tönning

Das Informationszentrum für den Nationalpark Wattenmeer in Schleswig-Holstein. Eine interaktive Erlebnisausstellung zu Watt, Walen und dem Weltnaturerbe mit zahlreichen Aquarien bietet einmalige Einblicke und Erlebnisse.

Nolde Stiftung Seebüll

Zu Gast im Atelier des Künstlers. Das Museum zeigt Werke des deutschen Malers Emil Nolde.

*vorbehaltlich eventueller Einschränkungen.

Pellwormer Schnick-Schnack

Erhältlich bei der Tourist-Information.



Tass

NEU!



Fohrradbimmel

NEU!



Ringelsocken

NEU!



Schirmmütz



Buddel



Handdook

NEU!



Ünnersetter

NEU!



Gröntüch Bündel
Veggi Bag



T-Shirt

NEU!



Taschenlamp mit
Fahradhalterung



Brillen-
putzlappen



Bandana
Schlauchschal



Jojo

NEU!



Schlödel-
band



Schriever

NEU!



Määähhhmo-
Memory



Inkoop Schlödel-
anhänger



Inkoopbüddel



Skatspeel



Ansteger



Pin & Magnet



Schlödelanhänger



Plüsch-Pelle

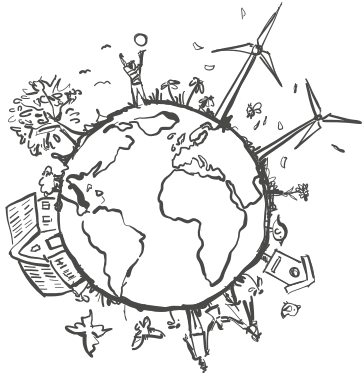


Kur- und
Tourismusservice

... weitere Artikel gibt es in der Tourist-Information zu entdecken.



www.gemeinde-
pellworm.de/projekte/
energie-klima-natur



Klimafreundlich und effizient

Gemeinsam CO₂ reduzieren und das Klima schützen



Pellworm ist eine wahre Energie-Plus-Insel. Denn hier kann man nicht nur in den Ferien **"Energie tanken"**. Auf der Insel werden Strom und Wärme mit Hilfe von Solar-, Windenergie- und Biogasanlagen in großen Mengen produziert. Pellwormer Bürger, die Gemeinde sowie private Unternehmen arbeiten intensiv an der **Energieeffizienz** und setzen dabei seit über 10 Jahren konsequent und erfolgreich auf die Nutzung regenerativer Energien, die Vermeidung von Umweltbelastungen und die Verringerung von CO₂-Emissionen. Ein wesentlicher Teil davon ist das **Energiekonzept** und dessen Weiterentwicklung (Masterplan 2020-2030).

Pellworm ist CO₂-Senke

Pellworm ist seit mehr als einem Jahrzehnt eine CO₂-Senke, derzeit mit ca. 25.000 t CO₂. Die auf Pellworm gewonnene regenerative Energie reicht rechnerisch aus, um den Gesamtenergiebedarf (Strom, Wärme, Mobilität) der Insel in Höhe von 40 GWh vollständig zu decken.

E-Mobilität

Für die Unterstützung der E-Mobilität steht den Pellwormern und Gästen eine Ladeinfrastruktur zur Verfügung. Aktuell besteht sie aus 7 kostenpflichtigen, über die Insel verteilten Ladestationen für **E-Autos**.



Ganz klassisch "per Anhalter" geht es übrigens auch über Pellworm, denn die **Mitfahrbänke** sollen das Mobilsein auf der Insel durch Fahrgemeinschaften nochmals erhöhen und nebenbei kön-

nen sich Fahrer und Mitfahrer über die neuesten Inselgeschichten austauschen.

Wind im Überfluss

Wind und Sonne werden auf Pellworm intensiv genutzt. Es gibt einen Bürgerwindpark mit 6 Windmühlen. Eine davon ist die Pellwormer Inselmühle, an der rund 250 Pellwormer und Pellwormerinnen beteiligt sind. Nun kommt es darauf an, die vorhandenen Bausteine Wind, Sonne, Biogas und Verbrauch so zu verbinden, dass Pellworm zu einem **Leuchtturm der Energiewende** wird. Fördermittel stehen reichlich dafür zur Verfügung.

.....
22. bis 27.07.2024
.....

Energiewoche

Einmal im Jahr findet im Sommer die **Energiewoche auf Pellworm** statt. Zentrale Themen sind **Klimaschutz** und **Energiewende**. Schwerpunkte der Energiewoche 2024 sind Netzentgelte, Regio-Strom und Wärmeplanung, die wie in jedem Jahr mit herausragenden Referenten und Referentinnen diskutiert werden. Informationen dazu unter www.watt-und-mehr-pellworm.de




CO₂-bewusst reisen


Die Nordseeinsel Pellworm setzt seit vielen Jahren konsequent und erfolgreich auf die Nutzung regenerativer Energien, die Vermeidung von Umweltbelastungen und die Verringerung von CO₂-Emissionen. Weitere Informationen: www.pellworm.de

Diese Unterkünfte sind klimafreundlich:

 75 % **Emmas Hus**, Margot Berger
Ütermarkermitteldeich 5, 25849 Pellworm
Tel.: 0171-4727221
www.pellworm-unter-reet.de

 75 % **Ferienhaus Hermine**, Margot Berger
Ütermarkermitteldeich 5a, 25849 Pellworm
Tel.: 0171-4727221
www.pellworm-unter-reet.de


 75 % **Ferienhaus Westertilli 8**, Margot Berger
Westertilli 8, 25849 Pellworm
Tel.: 0171-4727221
www.pellworm-unter-reet.de


 75 % **Ferienhof Dethlefsen am Meer**, Dethlef Dethlefsen
Waldhusen 17, 25849 Pellworm
Tel. 04844-1370
www.ferienhof-dethlefsen.de


 75 % **Ankerplatz**, Martin Jansen
Deichgrafenweg 13, 25849 Pellworm
Tel. 04844-762
www.ankerplatz-pellworm.de

 75 % **Am Friesenhof**, Gisela & Martin Jansen
Alte Kirche 6, 25849 Pellworm
Tel. 04844-762
www.am-friesenhof-pellworm.de

 75 % **Friesenhof**, Christina & Sönke Meesenburg
Alte Kirche 7, 25849 Pellworm
Tel. 04844-530
www.friesenhof-pellworm.de

 75 % **Ferienhof Paulsen GbR**, Adda & Mathias Schmidt
Ütermarkerweg 8, 25849 Pellworm
Tel. 04844-417
www.ferienhofpaulsen.de

 75 % **Silberhof Pellworm**, Andrea Steingart
Schulstraße 3, 25849 Pellworm
Tel. 0171-4826120
www.silberhof-pellworm.de

 25 % **Ferienwohnungen Antje & Dieter Clausen**
Westermühle 1, 25849 Pellworm
Tel. 04844-1342
www.ferienwohnungen-nordseeinsel-pellworm.de

Der Kriterienkatalog für die Zertifizierung mit diesem Siegel ist hier einzusehen: www.pellworm.de/uebernachten/klimafreundliche-unterkuenfte



Alle zertifizierten, klimafreundlichen Urlaubsunterkünfte auf Pellworm sind mit einem variablen Logo gekennzeichnet: Je klimafreundlicher die Unterkunft, desto mehr füllt sich das Thermometer im Logo – und das bedeutet ein geringeres Aufheizen der Atmosphäre durch den touristischen Betrieb der Unterkunft. So kann der Klimawandel positiv beeinflusst werden.

SEEGATTEN

PELLWORM



Die neue Art
zu entspannen.

Natürlich.
Gemütlich.

Ferienwohnungen &
Ferienhäuser auf Pellworm:
seegatten-pellworm.de

Verwöhnurlaub im Hotel



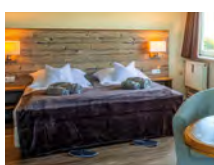
Hotel Garni LANDHAUS LEUCHTFEUER

Hotel Landhaus Leuchttfeuer G8
 Renate Seefeldt-Holz
 Süderkoogweg 10
 25849 Pellworm
 Tel. +49 (0)4844-990 73 53
 Mobil +49 (0)152-540 18 180
 info@leuchtfeuer-pellworm.de
 www.leuchtfeuer-pellworm.de



Gerne begrüßen wir Sie als Gast in unserem Haus direkt am Leuchtturm. Unser Ferienhotel ist umgeben von einem schönen Garten und grünen Wiesen. Unser Haus hat 9 Doppelzimmer. Zum Grünstrand mit Badestelle und den Strandkörben sind es 200 Meter. Vom nah gelegenen Deich schauen Sie über die Insel und zum Wattenmeer. Vom Deich und am Meer beobachten Sie seltene Vogelarten. Ruhige Lage. Parkmöglichkeiten am Grundstück.

Typ	*Preis (€) p. Pers. p. Ü.	Zuschläge/Bedarfskosten
EZ	89,50-99,50	Frühstück 12,50 € p. P., Kurzreisezuschlag
DZ	54,50-67,50	1 Ü. 25 €/2 Ü. 12,50 € p. Aufenthalt.



Hotel Garni MEERLAND

Hotel MeerLand F8
 Kaydeich 17
 25849 Pellworm
 Tel. 04844-99 09 020
 hotel@meerland-pellworm.de
 www.meerland-pellworm.de



Hier, wo sich Himmel, Meer und Land vereinen, findest Du pure Ruhe und Entspannung. Erhole Dich aktiv, erlebe echte Romantik und tauche ein in die atemberaubende Natur. Dabei ist das „MeerLand“ immer Dein Ankerpunkt. Friesisch-authentisch und weltoffen zugleich, verbindet es – seinem Namen entsprechend – die unruhige See mit der beständigen Erde.

- Blick auf den Leuchtturm (200 m)
- 16 DZ, 4 EZ – direkt hinterm Deich
- gemüthlicher Garten mit Ruheinseln
- Ausgangspunkt für Radtouren
- Badestelle fußläufig erreichbar

Typ	*Preis (€) p. Pers. p. Ü.	Zuschläge/Bedarfskosten
EZ	82-102	Frühstück inklusive
DZ	49-62	



Hotel & Restaurant NORDSEE LODGE

Nordsee Lodge B6
Hotel & Restaurant
 Annika Jensen
 Alte Kirche 1
 25849 Pellworm
 Tel. 04844-789 4100
 info@nordseelodge.de
 www.nordseelodge.de



- Direkt an der Alten Kirche gelegen, 200m zum Deich mit Badstrand
- 22 Zimmer, überw. mit Balkon
- Alle Zimmer mit Sitzecke bzw. Sofa
- Teilw. barrierefrei/allergikergerecht.
- 200 m² Wellnessbereich
- Anwendungen buchbar
- Garten zum Entspannen
- Restaurant „Zur Alten Kirche“ im Haus

Typ	*Preis (€) p. Pers. p. Ü.	Zuschläge/Bedarfskosten
DZ Standard	54,50-69,50	Frühstück inklusive,
DZ mit Balkon	64,50-79,50	Wellnessanwendungen gegen Gebühr



So geht Entschleunigung ...

Wir begrüßen Sie in unserem wohngesund sanierten Hof von 1850. Wunderschön auf einer **Warft in Alleinlage gelegen**. Zum Leuchtturm und bewachten Badestrand sind es 800 m.

Maritim und hochwertig eingerichtete Ferienwohnungen und eine **Fass-Sauna im Garten** für eine angenehme Inselzeit:

Regentrude 130 m²
für max. 4 Personen
2 Schlafzimmer
2 Duschbäder
Großer Wohn-Essbereich
mit offener Küche
Große Terrasse

Silberschilling 80 m²
für max. 2 Personen
1 Schlafzimmer
1 Duschbad
Großer Wohn-Essbereich
mit offener Küche
Großer Balkon



Sterne	Typ	Betten	*Preis (€) p. Ü.	Zuschläge/Bedarfskosten
F *****	FW	4	205	Mindestaufenthalt 6 Ü., Kurzreise 250 € p. Aufenthalt, Preis für 2 Pers., jede weitere Pers. 10 € p. Ü., Hund 6 € p. Ü.
F *****	FW	2	175	

Thomas und Sabine Schult
Süderkoogweg 4 · 25849 Pellworm
Tel. 0173-206 4 206 · schult@wattgutpellworm.de



Hofladen & Galerie Loh 4

Schöne Dinge
Dekoration und Geschenke
Wechselnde Ausstellungen

www.wattgutpellworm.de



Ferienhaus DAT BOLLNHUS

Marion und Hauke Bolln
Klostermitteldeich 13
25849 Pellworm
Tel. 0157-54 03 27 35
urlaub@pellwormbollnhus.de
www.pellwormbollnhus.de

B6



Dot
BOLLNHUS

Einfach mal verpusten ...

- Haus (ca. 100 m²) in Alleinlage mit großem Garten
- nur wenige Gehminuten vom Meer und Badestrand – nahe Alte Kirche
- 3 Schlafzimmer, Bad und separates WC mit Bidet
- kernsaniert, nordisch modernes Ambiente
- Strandkorb am Strand (Saison) und im Winter Kamin

Sterne	Typ	Betten	*Preis (€) p. Ü.	Zuschläge/Bedarfskosten
F *****	FH	4	109-149	Mindestaufenthalt 7 Ü., Kurzreise 100 € p. Aufenthalt, Hund 10 € p. Ü., Preis für 2 Pers., jede weitere Pers. 25 € p. Ü. (bis 16 Jahre 10 € p. Ü.)



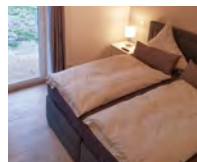
Ferienwohnungen HAUS AM MEER

Ulrike und Torsten Frener F2
Grüner Deich 6
25849 Pellworm
Tel. 04844-622
Fax 04844-990 769
info@haus-am-meer-pellworm.de
www.haus-am-meer-pellworm.de



Wohnen am Deich mit Blick auf das Wattenmeer – Großzügige und moderne Ferienwohnungen im ehemaligen Bauernhaus. Jeweils zwei getrennte Schlafzimmer, eines davon mit Blick über den Deich, großer Wohn- & Essbereich, vollausgestattete Wohnküche, Fußbodenheizung, Bad mit Dusche und Badewanne, Gäste-WC im Parterre, zwei Fernseher, separater Eingang und Terrasse.

Sterne	Typ	Betten	*Preis (€) p. Ü.	Zuschläge/Bedarfskosten
F *****	FW	4	109-139	Mindestaufenthalt 3 Ü., Kurzreise 50 € p. Aufenthalt, Preis für 2 Pers., jede weitere Pers. 15 € p. Ü., Hund 5 € p. Ü.
F *****	FW	4	109-139	
F *****	FW	4	109-139	



Ferienwohnung HAUS SEEGARDEN

Ulrike und Torsten Frener G6
Seegarden 1b
25849 Pellworm
Tel. 04844-622
Fax 04844-990 769
info@haus-seegarden.de
www.haus-seegarden.de



Neu erbautes Ferienhaus in der ruhigen Seegardenstraße, nur 900 m vom Hafen entfernt. Schöner, großer Garten.

Ferienwohnung Hauptdeck Hochwertige Einrichtung, 2 Bäder – eines mit Sauna und Badewanne, 2 Schlafzimmer, großer Wohnbereich mit Kücheninsel und Essgruppe.

Sterne	Typ	Betten	*Preis (€) p. Ü.	Zuschläge/Bedarfskosten
F *****	FW	4	109-149	Mindestaufenthalt 3 Ü., Kurzreise 50 € p. Aufenthalt, Kurzreise 50 € p. Aufenthalt, Preis für 2 Pers., jede weitere Pers. 15 € p. Ü., Hund 5 € p. Ü.
F *****	FW	4	109-149	



Ferienhaus LÜTT MATTEN

Sabine Raufeisen F7
Südermitteldeich 7
25849 Pellworm
Vermietung: Gesa Backsen
Tel: 04844-990 925
gb@nordseeurlaub-insel-pellworm.de
www.nordseeurlaub-insel-pellworm.de



Genießen Sie Ihren Urlaub unter Reet. Ob draußen im Strandkorb oder in der hauseigenen Sauna, hier finden Sie den idealen Ort zum Erholen. Das urgemütlichem Ambiente und der Schwedenofen laden auch im Winter zum Entspannen ein. Von der Terrasse genießen Sie den Blick über die Flora und Fauna unserer Insel. Eine Zentralheizung ist vorhanden. Bettwäsche und Handtücher inklusive.

Sterne	Typ	Betten	*Preis (€) p. Ü.	Zuschläge/Bedarfskosten
F *****	FH	2	130	Mindestaufenthalt 3 Ü. = 515 € p. Aufenthalt, ab 4 Ü. jede weitere Ü. siehe Preisspalte



Ferienwohnungen HUS PELLWORM

Maie und Torsten Wolf
Klostermiteldeich 10 a
25849 Pellworm
Tel. 0176-5626 9633
info@hus-pellworm.de
www.hus-pellworm.de

C6



Genießen Sie den weiten Blick über die Insel. Unser Haus befindet sich nur wenige Gehminuten vom Meer und Badestrand in der Nähe der Alten Kirche. Die drei Ferienwohnungen bieten Platz für 1 bis 5 Personen, für Familien auch kombinierbar für bis zu 13 Personen. Garten mit Strandkorb und Sonnenliegen.

Sterne	Typ	Betten	*Preis (€) p. Ü.	Zuschläge/Bedarfskosten
F *****	FW	5	80-135	Mindestaufenthalt 4 Ü., Preis für 2 Pers., jede weitere Pers. 15 € p. Ü.
F ****	FW	4	80-105	
F ***	FW	2	50-65	

Unterkunfts- vermittlung



Kur- und
Tourismusservice

Uthlandestraße 2 · 25849 Pellworm
Tel. 04844-18940 · Fax -18944
info@pellworm.de · www.pellworm.de



Ferienhaus PAULAS HAUS



Carolin Jensen
Osterschütting 12
25849 Pellworm
Tel. 0171-34 008 43
info@paulas-haus.de
www.paulas-haus.de

D7

Paulas Haus – Das traumhafte Friesenhaus in absoluter Alleinlage. Durch die im liebevollen Stil und hochwertig eingerichtete Ausstattung und ebenerdige Gestaltung fühlt sich hier jeder wohl. Der hohe Wellness Comfort sorgt garantiert für Entspannung.

Sterne	Typ	Betten	*Preis (€) p. Ü.	Zuschläge/Bedarfskosten
F *****	FH	5	225	Mindestaufenthalt 3 Ü., Kurzreise 150 € p. Aufenthalt, Preis für 2 Pers., jede weitere Pers. 25 € p. Ü.



Ferienwohnungen KIEK IN'T LAND

Renate und Lutz Basse GbR
Liliencronweg 16
25849 Pellworm
Tel. 04844-1395
info@hoffmannpellworm.de
www.hoffmannpellworm.de

F6



Wohnen in idyllischer Alleinlage auf großzügiger Warft. Zentrumsnah zwischen Hafen Tammensiel und Leuchtturm. Unser gepflegtes Reetdachhaus mit drei gemütlichen Ferienwohnungen atmet Tradition, friesische Lebensart und bietet einen traumhaften Panoramablick über die Weite der Insel. Ausreichend Gartenmöbel, Terrassen, Strandkörbe und eine große Wiese laden zum Verweilen ein.

Sterne	Typ	Betten	*Preis (€) p. Ü.	Zuschläge/Bedarfskosten
F ****	FW	2	85-95	Mindestaufenthalt 3 Ü., Kurzreise bis 5 Ü. 60 € p. Aufenthalt, Preis für 2 Pers., jede weitere Pers. 15 € p. Ü.
F ****	FW	2	85-95	
F ****	FW	2	85-95	



Ferienwohnung AT-HOME-IN-PELLWORM

Thomas Bierwerth
Deichgrafenweg 26
25849 Pellworm
Tel. 04844-769 32 33
at-home-in-pellworm@web.de
www.AT-home-in-pellworm.de

H5



Unsere helle und hochwertig eingerichtete Ferienwohnung (95 m² im 1. OG) ist ruhig aber dennoch nahe am Zentrum u. Hafen von Tammensiel gelegen. Einkaufsmöglichkeiten, Restaurants, Fahrradverleih und das Kurzentrum sind fußläufig zu erreichen. Es erwarten Sie ein großzügiger gemütlicher Wohn-/Essbereich mit moderner Einbauküche, zwei Schlafzimmer, ein Duschbad, eine zweite separate Toilette und eine große Terrasse mit Sonnenuntergangsblick. Unsere Wohnung ist allergikergerecht. Ihren Parkplatz finden Sie direkt am Haus.

Sterne	Typ	Betten	*Preis (€) p. Ü.	Zuschläge/Bedarfskosten
F ****	FW	4	125-130	Mindestaufenthalt 3 Ü., Kurzreise 100 € p. Aufenthalt, Preis für 2 Pers., jede w. Pers. 12,50 € p. Ü., Waschm. 4 € je Nutzung



NORDERGAARD HUS

PELLWORM



**NORDISCHE KLARHEIT
ENDLOSER HIMMEL
UNVERBRAUCHTE NATUR
EINFACH ANKOMMEN!**

F3

Ferienwohnungen NORDERGAARD HUS



Sterne	Typ	Betten	*Preis (€) p. Ü.	Zuschläge/Bedarfskosten
F ****	FW	2	145	Mindestaufenthalt 6 Übernachtungen, Preis für 2 Personen, jede weitere Person (Kind) 10 € pro Übernachtung.
F ****	FW	2	145	
F ****	FW	4	145	
F ****	FW	4	145	



+49 4844 7899707
Nordergaard Hus GbR

www.nordergaardhus.de
Nordermitteleich 50

info@nordergaardhus.de
25849 Pellworm



PARTNER

Nationalpark
Wattenmeer



Friesenhof

MEIN INSELURLAUB

- Schicke 4-Sterne-Komfortwohnungen und Zimmer
- **neu:** Natururlaub im Schäferwagen (Tiny House)
- Frühstücksbuffet in der Friesenstube
- Wellnessbereich "Friesenhof-Spa": mit Panorama-Sauna und Badezuber auf dem "Außendeck"
- Wundervoller Bauerngarten zum Entspannen
- Kamindiele für gemütliche Momente
- Service rundum: Fahrradvermietung, Car-Sharing, schnelles W-Lan
- Traumhafte Lage: 200 Meter bis zum Meer
- Für Kinder: Trampolin, Kettcars, Streicheltiere,...
- Mitmach-Schäferei in der Lammzeit von März bis April
- Hofladen "Kleine Schäferei" mit Bio-Lammfleisch und feinen Wollprodukten
- Gastgeber, die für Sie da sind, damit Sie einen rundum schönen und erholsamen Urlaub verbringen

MOIN UND HERZLICH WILLKOMMEN!

... ganz idyllisch, am Ende eines kleinen Weges, direkt hinter dem Deich, steht der Friesenhof. Dort erleben Groß und Klein unvergesslich schöne Urlaubstage, denn es gibt alles, was man braucht zum Glückhichsein ...



Christina & Sönke Meesenburg
Alte Kirche 7
25849 Pellworm
Tel. 04844-530 · Fax -326
info@friesenhof-pellworm.de

www.friesenhof-pellworm.de

Sterne	Typ	Betten	*Preis (€) p. Ü.	Zuschläge/Bedarfskosten
F ****	FW	2	79-99	Kurzreise 35 € p. Aufenthalt,
F ****	FW	2	109-139	Hund 6 € p. Ü., Waschm./Trockner
F ****	FW	4	89-129	4 € p. Nutzung
F ****	FW	5	99-139	
F ****	FW	4	119-159	
P ****	DZ	2	75-85	
n.t.	Tiny House	4	109-169	

HERZLICH WILLKOMMEN IN
UNSEREM HOFLADEN:

Kleine Schäferei

INSEL PELLWORM

BIO-LAMMFLEISCH · FEINE WOLLPRODUKTE
WWW.KLEINE-SCHAEFEREI.DE

Feriendoppelhaushälften ANKERPLATZ

H5



ANKERPLATZ
Insel Pellworm

www.ankerplatz-pellworm.de
Deichgrafengeweg 13



Unser neu gebauter „Ankerplatz“ liegt zentral in Hafennähe. Die beiden Haushälften „Hafenperle“ und „Inselglück“ sind auf je 120 m² maritim und hochwertig ausgestattet. Der großzügige Wohn- und Essbereich mit 2 angrenzenden Terrassen, 2-3 Schlafzimmer, Fernsehzimmer und einem großen Wellnessbad mit Badewanne und Sauna z. T. mit Balkon machen das Wohnen im Haus „Ankerplatz“ zu einem besonderem Erlebnis.

Sterne	Typ	Betten	*Preis (€) p. Ü.	Zuschläge/Bedarfskosten
F *****	FH	2-5	130-170	Mindestaufenthalt 3 Ü., Kurzreise 95 € p. Aufenthalt, Hund 8 € p. Ü., Preis für 2 Pers., jede weitere Pers. 15 € p. Ü.
F *****	FH	2-6	140-180	

Gisela & Martin Jansen · Telefon 04844-762 · 0160-976 800 57 · info@ankerplatz-pellworm.de · info@am-friesenhof-pellworm.de

Ferienwohnungen AM FRIESENHOF

B6



Am Friesenhof



www.am-friesenhof-pellworm.de
Alte Kirche 6



Moin, Moin! In traumhafter Lage hinterm Deich liegt unser Haus auf einer Warft mit einem herrlichen Panoramablick über die ganze Insel. Zum Badestrand sind es nur 200 m. Entdecken Sie die Hallig- und Inselwelt oder genießen Sie die schönen Sonnenuntergänge.



Unsere Gäste können auch die Angebote vom Friesenhof nutzen, z.B. Frühstücksbuffet, Brötchenservice, Fahrradverleih, Fuhrpark für Kinder, Streichelzoo, Hühner, Spielplatz, Panoramasauna, Holzzuber und Kamindiele. **Wir freuen uns auf Sie!**



Sterne	Typ	Betten	*Preis (€) p. Ü.	Zuschläge/Bedarfskosten
F *****	FW	3	79-99	Mindestaufenthalt 3 Ü., Kurzreise 60 € p. Aufenthalt, Hund 6 € p. Ü., Waschm./Trockner 3 € p. Nutzung
F *****	FW	4	79-99	



Ferienwohnungen HUS TINGELTUT

Gerd Clausen F7
Liliencronweg 1
25849 Pellworm
Tel. 04844-990 946 · Mobil 0172-750 1700
gerdclausen@t-online.de
www.pellworm.de/uebernachten
Suche: Hus Tingeltut



„Hus Tingeltut“

Historisches Reetdachhaus mit 3 gemütlichen FeWos (35 m²/55 m²/85 m²), jeweils mit separaten Eingängen (EG), Flachbild-TV, eigener Terrasse und einem Strandkorb zur Verfügung. Viel Platz zum Toben und Entspannen: Liegewiese, Spielwiese, Spielplatz, Tischtennis, Dart und ein Grillplatz. Parkplätze am Haus. Badestrand u. Nationalpark in 1,7 km. Brötchenservice.

Sterne	Typ	Betten	*Preis (€) p. Ü.	Zuschläge/Bedarfskosten
F ****	Appt.	2	41-55	Mindestaufenthalt NS 5 Ü./HS 7 Ü.
F ****	FW	2	59-75	Kurzreise 35-55 € p. Aufenthalt,
F ****	FW	4	66-95	Waschm./Trockner 3,50 € p. Nutzung



Ferienwohnungen FERIENHOF DETHLEFSEN AM MEER

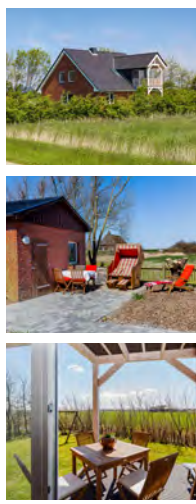
Dethlef Dethlefsen E4
Waldhusen 17
25849 Pellworm
Tel. 04844-1370 Fax: -99 20 92
Mobil 0152-5345 2089
info@ferienhof-dethlefsen.de
www.ferienhof-dethlefsen.de



Wohnen mit Weitblick übers Wattenmeer zu den Halligen. Großzügige und komfortabel ausgestattete Ferienwohnungen (70-80 m²) mit Geschirrspüler & Waschmaschine. Jeweils Garten/Terrasse. Hund auf Anfrage.

HS: 1.1.-5.1./15.6.-15.9./21.12.-31.12.24 NS: 6.1.-14.6./16.9.-20.12.24

Sterne	Typ	Betten	*Preis (€) p. Ü.	Zuschläge/Bedarfskosten
F *****	FW	4	70-90	Mindestaufenthalt 4 Ü., Kurzreise 80 € p. Aufenthalt, Preis für 4 Pers., jede weitere Pers. 5 € p. Ü., Hund 10 € p. Ü., Waschm./Trockner 4 € p. Nutzung
F *****	FW	4	70-90	
F *****	FW	4-6	70-100	



Ferienwohnungen FERIENHOF FRENER

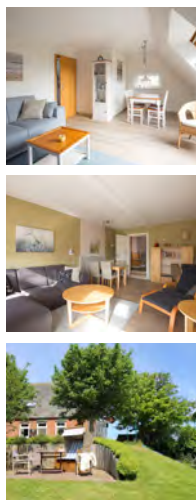


Ulrike und Torsten Frener **F3**
Grüner Deich 3
25849 Pellworm
Tel. 04844-622
Fax 04844-990 769
info@haus-gruener-deich.de
www.haus-gruener-deich.de



Geräumige Ferienwohnungen in ruhiger Lage, nur wenige Schritte bis zum Deich. Hier kann man herrlich Wandern und Radfahren oder einfach im windgeschützten Garten faulenzern und die Seele baumeln lassen.
2 Schlafzimmer, 1 Duschbad, gut ausgestattete Küchen, Wohnzimmer mit Essbereich. Balkon oder Terrasse, Sauna im Haus.

Sterne	Typ	Betten	*Preis (€) p. Ü.	Zuschläge/Bedarfskosten
F ****	FW	4	79-99	Mindestaufenthalt 3 Ü., Kurzreise 50 € p. Aufenthalt, Preis für 2 Pers., jede weitere Pers. 15 € p. Ü., Hund 5 € p. Ü.
F ****	FW	4	79-99	



Ferienwohnungen HOF HARRSEN



Anja Harrsen **E4**
Waldhusen 8
25849 Pellworm
Tel. 04844-208 · Fax -990 911
info@hofharrsen.de · www.hofharrsen.de



Wo die Ruhe ihr zu Hause hat, bieten unsere zwei gemütlichen gut ausgestatteten Ferienwohnungen („Flut“60m² + „Ebbe“70m²), in idyllischer Alleinlage auf einer Warft, eine erholsame Auszeit. Die neue überdachte Holzterrasse am Blockhaus mit Sauna, befindet sich direkt am Haus und lädt auch bei Schlechtwetter zum Entspannen ein. Auch die Terrassen im Wohlfühlgarten, mit je einen Strandkorb und genügend Gartenmöbel stehen für Sie bereit ... Herzlich Willkommen!

Sterne	Typ	Betten	*Preis (€) p. Ü.	Zuschläge/Bedarfskosten
F ****	FW	4	80-100	Mindestaufenthalt 5 Ü., Kurzreise 70 € p. Aufenthalt, Hund 10 € p. Ü., Preis für 2 Pers., jede weitere Pers. 15 € p. Ü.
F ****	FW	4	80-100	



Ferienhaus IDA'S HUS

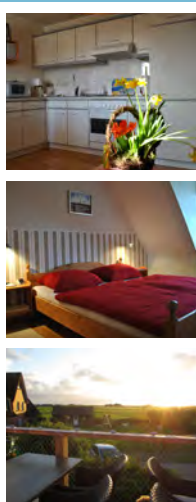
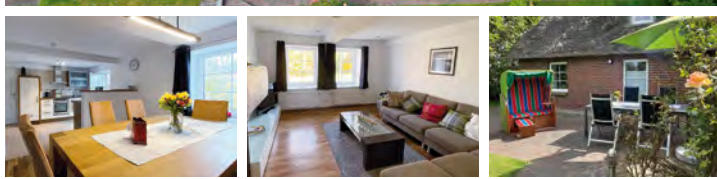
Karin und Tobias Jabs **F7**
Ostertilli 15
25849 Pellworm
Tel. 04844-78 99 679
kontakt@idas-hus.de
www.idas-hus.de



Relax – Enjoy – Indulge

Urlaub im historischen Reetdachhaus – hier erholen Sie sich urgemütlich mit bis zu 6 Personen in der über 100 m² großen Doppelhaushälfte, 3 Schlafzimmer und 2 Bäder – eines davon mit Whirlwanne – bieten reichlich Platz für Entspannung. Die vollausgestattete Küche mit großzügigem Essbereich und das Wohnzimmer bieten viel Platz, ebenso die Terrasse mit Strandkorb. Und das Elektroauto lädt seine Akkus an der **Wallbox kostenlos** auf, um Pellworm mit dem auf der Insel produzierten Strom nachhaltig zu erkunden.

Sterne	Typ	Betten	*Preis (€) p. Ü.	Zuschläge/Bedarfskosten
F ****	FH	6	140	Preis für 2 Pers., jede w. Pers. 30 € p. Ü.



Ferienwohnungen UNTER DEN LINDEN



Anne und Klaus Jensen **F7**
Westertilli 23 + Kaydeich 15
25849 Pellworm
Tel. 04844-399, Fax -465
info@unterdenlindenpellworm.de
www.unterdenlindenpellworm.de



Liebevoll und komplett eingerichtete Ferienwohnungen in ruhiger Lage bieten ausgiebig Platz. Ein Spielplatz lässt Kinderherzen höher schlagen. Unsere **Sauna-Blockhütte** verspricht Entspannung zu jeder Jahreszeit. Stöbern Sie auf unserer Website oder fordern Sie den Hausprospekt an.

Unter den Linden – Westertilli 23

Sterne	Typ	Betten	*Preis (€) p. Ü.	Zuschläge/Bedarfskosten
F ****	FW	2	84	Kurzreise bis 3 Ü. = 25 € p. Ü., Hund 50 € p. Aufenthalt.
F ****	FW	4	99	

Fischerhus – Kaydeich 15

Sterne	Typ	Betten	*Preis (€) p. Ü.	Zuschläge/Bedarfskosten
F ***	FW	4	88	Kurzreise bis 3 Ü. = 25 € p. Ü.



Ferienwohnungen DAT MÖHLENHUS

Hannamarie und Peter Jensen E3
 Nordermitteldeich 69
 25849 Pellworm
 Tel. 04844-447
 Mobil 0152-29 29 64 94
 info@jensenshusundhof.de
 www.jensenshusundhof.de



Schmuckes Reetdachhaus mit besonderem Flair, liebevoll eingerichtet. Gepflegte Anlage in direkter Strandnähe (Textil und FKK) der Nordermühle. Jede Wohnung verfügt über einen sep. Eingang mit Terrasse, zwei Schlaf- räume, komplette Einbauküche, Flachbild-TV u. Musikanlage. Liegewiese im romantischen Naturgarten, Infrarotkabine, Strandkorb, Grillplatz mit über- dachter Terrasse, Spielplatz, Tischtennis, PKW-Stellplatz, Radunterstand.

Sterne	Typ	Betten	*Preis (€) p. Ü.	Zuschläge/Bedarfskosten
F ****	FW	4	75-85	Mindestaufenthalt 7 Ü., Kurzreise 60 €
F ****	FW	3	75-85	p. Aufenthalt, Preis für 2 Pers., j. w. Pers.
F ****	FW	2	75-85	10 € p. Ü., Wasch./Trock. 3 € je Nutzung



Ferienwohnungen NORDERLANDS



Marc und Monika Lucht D4
 Schluthweg 2
 25849 Pellworm
 Tel. 04844-602
 lucht@norderlands.de
 www.norderlands.de

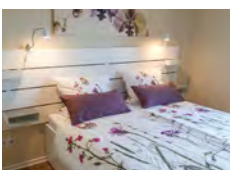


„...der schönste Fleck Pellworms“

- Wunderschöne Wohnungen mit maritimen Flair
- Alleinlage am Nordseedeich
- Natürlicher Landgarten
- Kinderfreundlicher Bauernhof mit Tiere und Spielscheune
- Für Fellnasen



Sterne	Typ	Betten	*Preis (€) p. Ü.	Zuschläge/Bedarfskosten
F ****	FW	4	92-103	Kurzreise bis 5 Ü. = 100 € p. Aufenthalt,
F ****	FW	4	92-103	Hund 7 € p. Ü., Preis für 2 Pers., jede w.
F ****	FW	4	92-103	Pers. 10 € p. Ü., Wasch./Trockner 5 €
F ****	FW	4	92-103	je Nutzung



Ferienwohnungen & Häuser FERIENHOF NOMMSEN

Anna und Nico Nommsen C7
 Tammwarfweg 2
 25849 Pellworm
 Tel. 04844-293 · Fax -1487
 nnommsen@t-online.de · www.ferienhof-nommsen.de



Unser Ferienhof ist ideal für Kinder. Wir sind ein landwirtschaftlicher Betrieb, bei uns gibt es täglich frische Milch von unseren Kühen. Ein Spielplatz, eine Spielscheune und ein Aufenthaltsraum bieten genug Platz zum Toben, Entspannen und gemeinschaftlichen Grillen. Hunde sind willkommen! Die 3 Ferienhäuser sind jeweils mit einem Kamin ausgestattet.

Sterne	Typ	Betten	*Preis (€) p. Ü.	Zuschläge/Bedarfskosten
F ****	FH	4	115-135	Mindestaufenthalt 4 Ü., Kurzreise 55-75
F ****	FH	4	115-135	€ p. Aufenthalt, Hund 8 € p. Ü., Preis für 4
F ****	FH	4	115-135	Pers., jede w. Pers. 20 € p. Ü.
F ****	FW	4	95-115	
F ****	FW	4	95-125	
F ****	FW	4	125-155	



Ferienwohnungen FERIENHOF PAULSEN

Ferienhof Paulsen GbR H5
 Adda & Mathias Schmidt
 Ütermarkerweg 8 · 25849 Pellworm
 Tel. 04844-417 · Fax -90 219
 info@ferienhofpaulsen.de · www.ferienhofpaulsen.de



Ruhige Lage in Deichnähe am Hafen. Großzügige Außenanlage mit Spielplatz, Fußball- u. Basketballplatz, Tischtennis, Aufenthaltsraum mit Tischkicker. Getränke- u. Brötchenservice; Einkaufsservice vor Anstraus; Streicheltiere.

Sterne	Typ	Betten	*Preis (€) p. Ü.	Zuschläge/Bedarfskosten
F ****	FW	5	75-90	Mindestaufenthalt 2 Ü., Kurzreise 35 €
F ****	FW	4	70-85	p. Aufenthalt, Hund 30 € p. Aufenthalt,
F ****	FW	3	75-90	Waschm./Trockner 3,50 € p. Nutzung
F ****	FW	4	85-95	Mindestaufenthalt 2 Ü., Kurzreise 35 €
F ****	FW	5	85-95	p. Aufenthalt, Waschm./Trockner 3,50 €
F ****	FW	4	75-90	p. Nutzung
F ****	FW	2	60-65	
F ****	DZ	2	52	Mindestaufenthalt 2 Ü., Kurzreise 35 €
n.t.	EZ	1	44	p. Aufenthalt



Ferienhaus HAUS BLIKKWINKEL

Ursel und Simon v. d. Pol
Tüterland 3
25849 Pellworm
Tel. 04844-992118
fewo@nordsee-zu-zweit.de
www.nordsee-zu-zweit.de

F7



Panoramablick von der Warft im Herzen der grünen Insel

Angekuschelt an unser Haus in Alleinlage befindet sich Ihr gemütliches und helles Feriendomizil für bis zu 3 Personen. (1DZ / 1EZ) Bei jedem Wetter und zu jeder Jahreszeit lädt die komfortable ca. 79 m² große Unterkunft mit separatem Eingang zum Relaxen und Genießen ein. Rund ums Haus können Sie es sich gemütlich machen. Strandkorb, Gartenmöbel und Grill stehen für Sie bereit.

Sterne	Typ	Betten	*Preis (€) p. Ü.	Zuschläge/Bedarfskosten
F ****	FH	3	95-100 Stammgäste-Bonus ab 2. Buchung	Mindestaufenthalt 2 Ü., Kurzreise bis 3 Ü. 20 € p. Ü., Kurzreise bis 6 Ü. 50 € p. Aufenthalt, Preis für 2 Pers., jede weitere Pers. 5 € p. Ü., Waschm. 3 € p. Nutzung



Ferienwohnungen APPELHUS

Meike Ruppertz
Südermitteldeich 16
25849 Pellworm
Tel. 04844-224
m.ruppertz@appelhof-pellworm.de
www.appelhof-pellworm.de

E7



Historisches Reetdachhaus von 1689, idyllisch gelegen auf dem Südermitteldeich. Frisch und ökologisch renovierte Ferienwohnungen jeweils mit Terrasse und kleinem Garten und Strandkorb. Schaukel und Sandkasten für die Lütten. Parkplatz am Haus. Reiten auf dem Appelhof möglich.

Sterne	Typ	Betten	*Preis (€) p. Ü.	Zuschläge/Bedarfskosten
F ****	FW	4	115	Mindestaufenthalt 5 Ü., Hund 7 € p. Ü., Preis für 4/2 Pers., jede weitere Pers. 15 € p. Ü., Waschm. 5 € p. Nutzung
F ****	FW	2	70	



Ferienwohnungen & Reiterhof APPELHOF

Meike Ruppertz
Schulstraße 9
25849 Pellworm
Tel. 04844-224
m.ruppertz@appelhof-pellworm.de
www.appelhof-pellworm.de

F5



Urlaub für Pferd & Reiter und Nichtreiter:

Ferienwohnungen auf unserem Bauernhof mit Reit- und Kutschbetrieb.

- Reitunterricht
- Voltigieren
- Ponyreiten / Pony-Führerschein
- Pensionspferdehaltung
- Inselkutschfahrten

Für die verliebten Brautpaare: romantische Hochzeitskutschfahrt

Sterne	Typ	Betten	*Preis (€) p. Ü.	Zuschläge/Bedarfskosten
F ***	FW	4	80	Mindestaufenthalt 5 Ü., Hund 7 € p. Ü., Preis für 4 Pers., jede weitere Pers. 15 € p. Ü., Waschm. 5 € p. Nutzung

Ferienwohnungen WITTHUS

Kerstin und Moritz
Dammann GbR
Schulstraße 2
25849 Pellworm
Tel. 040-866 45 809
info@witthus-pellworm.de
www.witthus-pellworm.de

F4

Im Witthus, gelegen auf einer Warft, befinden sich zwei Wohnungen (4 und 6 P.). Sie sind beide liebevoll mit modernen und alten Möbeln eingerichtet. Zur Erholung gibt es ein separates Saunahaus, eine Gartenlaube und einen großen Garten mit einem Kinderspielplatz.

Sterne	Typ	Betten	*Preis (€) p. Ü.	Zuschläge/Bedarfskosten
F ****	FW	4	110-155	Mindestaufenthalt 5 Ü., Kurzreise 70 € p. Aufenthalt, Preis für 4 Pers., jede weitere Pers. 15 € p. Ü., Waschm. 5 € p. Nutzung
F ****	FW	6	120-170	

Ferienwohnung PELLWORM-FINDLING

Marion und Cord Heuer
Junkersmitteldeich 10
25849 Pellworm
Tel. 0152-0202 40 17
ferien@pellworm-findling.de
www.pellworm-findling.de

G6

In 2015 sanierte und neu eingerichtete Doppelhaushälfte mit Reetdach bietet Erholung pur auf ca. 80 m².

Sterne	Typ	Betten	*Preis (€) p. Ü.	Zuschläge/Bedarfskosten
F ****	FW	4	135-155	Mindestaufenthalt 5 Ü., Kurzreise 75 € p. Aufenthalt, Preis für 2 Pers., jede weitere Pers. 15 € p. Ü.

**Ferienhaus
SILKES HUS**



Silke Kadell G4
 Nordermitteldeich 18a
 25849 Pellworm
 Tel. 0461-313 44 50
 info@silkeshus-pellworm.de
 www.silkeshus-pellworm.de

Ihr Ferienhaus zum Wohlfühlen zur alleinigen Nutzung mit gehobener Ausstattung und weitem Blick über die Insel. Sitz-/Liegemöglichkeiten im Garten, 2 Terrassen, Grillmöglichkeit, 2 Flat-TV, Lesecke, kleine Hausbibliothek. Haustiere sind nicht erlaubt.

Sterne	Typ	Betten	*Preis (€) p. Ü.	Zuschläge/Bedarfskosten
F ****	FH	4	90-130	Mindestaufenthalt 7 Ü., Preis für 2 Pers., jede weitere Pers. 15 € p. Ü.

**Ferienwohnungen
LÜTZEN**



Regina Lützen F3
 Nordermitteldeich 43
 25849 Pellworm
 Tel. 04844-347
 urlaub@pellworm-fewo-luetzen.de
 www.pellworm-fewo-luetzen.de

♥-lich Willkommen in unseren FeWos in ruhiger Lage, die wir für Sie gemütlich und komfortabel eingerichtet haben. 2 FeWos mit Südterrassen und Strandkörben im EG sowie 2 FeWos mit Balkonen im OG.

Sterne	Typ	Betten	*Preis (€) p. Ü.	Zuschläge/Bedarfskosten
F ****	FW	2	45-74	Mindestaufenthalt 3 Ü., Kurzreise 10 € p. Ü., Hund (bitte nur nach Absprache) 10 € p. Ü., Waschm. 4 € p. Nutzung, Trockner 3 € p. Nutzung
F ****	FW	2	45-74	
F ****	FW	4	55-99	
F ****	FW	4	55-99	

**Ferienwohnungen
TAMMWARFTHUUS**



Renate Seefeldt-Holz C7
 Tammwarftweg 4
 25849 Pellworm
 Tel. +49 (0)4844-990 90 25
 Mobil +49 (0)152-540 18 180
 urlaub@tammwarfthuus.de
 www.tammwarfthuus.de

Herrliche Warftlage mit weitem Blick über die Insel. Schöner Garten, grüne Wiesen, bis zur Badestelle mit Strandkörben ca. 700 m. Seltene Vogelarten wie Kornweihen, Sperber, Kiebitze, Wildgänse, Enten und Hasen bieten jeden Tag ein neues Naturschauspiel.

Sterne	Typ	Betten	*Preis (€) p. Ü.	Zuschläge/Bedarfskosten
F ****	FW	4	105	Mindestaufenthalt 5 Ü., Kurzreise 65 € p. Aufenthalt, Preis für 2 Pers., jede weitere Pers. 15 € p. Ü., Dach-FeWo 2: nur für Erw.
n.t.	FW	4	125	

**Ferienwohnung
WINDROSE**



Martina und Fritz Wohlgemuth H5
 Deichgrafenweg 10
 25849 Pellworm
 Tel. 04844-7899665
 Mobil 0171-216 97 69
 fritz.wohlgemuth@netcologne.de
 www.windrose-pellworm.de

Neu eingerichtete 70 m² FeWo im OG, separater Eingang, zentrumsnah (Tammensiel/Hafen). Moderne EBK, Terrasse mit Sonnenuntergangsblick, gemütl. Wohnraum mit Sat-TV, 2 getrennte Schlafzi.. Einkaufsmöglichkeiten, Restaurants, Radverleih, Kurzentrum und podologische Praxis in der Nähe.

Sterne	Typ	Betten	*Preis (€) p. Ü.	Zuschläge/Bedarfskosten/Bedarfskosten
F ****	FW	4	105-120	Mindestaufenthalt 5 Ü., Kurzreise 69 € p. Aufenthalt, Preis für 2 Pers., jede weitere Pers. 9 € p. Ü.

**Ferienwohnungen
HOF AM HÖRN**



Familie Momme Jensen E3
 Nordermitteldeich 65
 25849 Pellworm
 Tel. 04844-447
 Mobil 0152-29 29 64 94
 info@jensenshusundhof.de
 www.jensenshusundhof.de

Gemütliche kompl. ausgestattete Ferienwohnungen im Oberschoss, Blockhütte mit überdachter Terrasse und Grillplatz, idyllischer Garten, großer Spielplatz, Pkw-Stellplatz. Hof mit Rindern, Schafen und Kleintieren. Ruhige Einzellage, 200m abseits der Straße, Strandnähe.

Sterne	Typ	Betten	*Preis (€) p. Ü.	Zuschläge/Bedarfskosten
F ***	FW	3	65	Mindestaufenthalt 7 Ü., Kurzreise 50/35 € p. Aufenthalt, Preis f. 2 Pers., j. weitere Pers. 10 € p. Ü., Waschm./Trock. 3 € je N.
F ***	FW	2	65	
n.t.	Appt.	2	45	

**Ferienwohnung
PANORAMABLICK**



Gretel und Peter Carl Lucht E3
 Waldhusen 16
 25849 Pellworm
 Tel. 04844-240 · Fax -990 749
 gretelucht@freenet.de
 www.ferienwohnung-gretel-lucht.de

Appartement für 2 Personen, Wohnzimmer mit Balkon, separates Schlafzimmer, Einbauküche, Duschbad, separater Eingang, WLAN, Bettwäsche und Handtücher inkl., 100 m zum Deich.

Sterne	Typ	Betten	*Preis (€) p. Ü.	Zuschläge/Bedarfskosten
F ***	FW	2	50	Mindestaufenthalt 3 Ü., Kurzreise 30 € p. Aufenthalt, Waschmaschine 2,50 € je Nutzung



www.Inselparadies-Pellworm.de
Deine Auszeit am Meer

Vermietung, Donata Albrecht
 Tel: 0160-97 67 1985
 info@inselparadies-pellworm.de



Ferienhaus WESTERTILLI 8



Westertilli 8
25849 Pellworm

F7



Auf 100 m² warten auf Sie zwei Schlafzimmer, zwei Badezimmer (eines mit Dusche, eines mit Badewanne), eine großzügige, vollwertig ausgestattete Wohnküche mit direktem Zugang zur Terrasse, ein Wohnbereich mit Sofaecke und eine gemütliche Sitz- u. Leseecke mit Sofa, Sitzkissen und Zweitfernseher. Mehr Infos auf pellworm-unter-reet.de



Sterne	Typ	Betten	*Preis (€) p. Ü.	Zuschläge/Bedarfskosten
F****	FH	4	120-145	Mindestaufenthalt 3 Ü., Hund 5 € p. Ü.



Zusammen mit Hermine für 12 Personen geeignet.



Ferienhaus EMMAS HUS

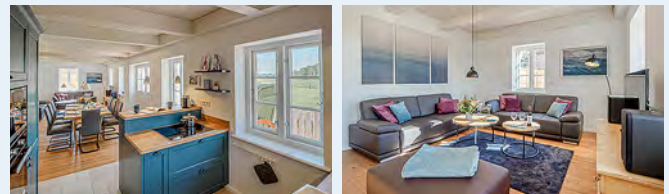


Ütermarkermitteldeich 5
25849 Pellworm

H5



Exklusiver Neubau mit Spitzenausstattung auf 130 m² am Ortsrand von Tammensiel. Drei Schlafzimmer mit Doppelboxspringbetten – zwei davon mit Bad en suite mit Dusche und Badewanne, eins davon mit Doppelwaschbecken, Bad im EG seniorengerecht mit Sauna, vollwertige Landhausküche, Autostellplatz mit e-Ladestation. Mehr Infos auf pellwormferien-unter-reet.de



Sterne	Typ	Betten	*Preis (€) p. Ü.	Zuschläge/Bedarfskosten
F*****	FH	6	250-300	Mindestaufenthalt 3 Ü., Hund 5 € p. Ü.



Ferienhaus HERMINE

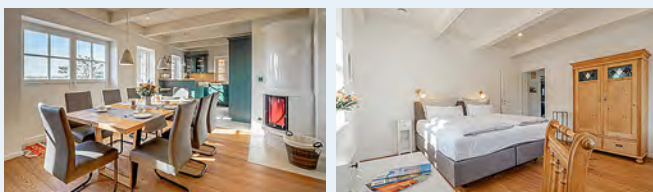


Ütermarkermitteldeich 5a
25849 Pellworm

H5



Exklusiver Neubau mit Spitzenausstattung auf 140 m² am Ortsrand von Tammensiel. Drei Schlafzimmer mit Doppelboxspringbetten – zwei davon mit Bad en suite mit Doppelwaschbecken, Dusche und Badewanne, Bad im EG seniorengerecht mit Sauna, vollwertige Landhausküche, Autostellplatz mit e-Ladestation. Mehr Infos auf pellwormurlaub-unter-reet.de



Sterne	Typ	Betten	*Preis (€) p. Ü.	Zuschläge/Bedarfskosten
F*****	FH	6	250-300	Mindestaufenthalt 3 Ü., Hund 5 € p. Ü.

Zusammen mit Emmas Hus für 12 Personen geeignet.



PELLWORM UNTER REET · Familie Berger · Tel. 0171 4727221
info@pellworm-unter-reet.de · www.pellworm-unter-reet.de

Unterkunfts- vermittlung



**pell
worm** | Kur- und
Tourismusservice

Uthlandstraße 2 · 25849 Pellworm
Tel. 04844-18940 · Fax -18944
info@pellworm.de · www.pellworm.de

Ferienwohnungen DORIS OHRT



Doris Ohrt
Rungholtweg 7
25849 Pellworm
Tel. 04844-610
Fax 04844-990 621
jens.ohrt@t-online.de
www.ferienwohnung-ohrt.de



H5

Ferienwohnungen Lina und Jule
gemütlich und komplett ausgestattet, in ruhiger Lage
Nähe Hafen und Kurzentrum, eigener Tennisplatz

Sterne	Typ	Betten	*Preis (€) p. Ü.	Zuschläge/Bedarfskosten
F ***	FW	4	45-50	Mindestaufenthalt 3 Ü., Kurzreise 20 €
F ***	FW	3	40-45	p. Aufenthalt

Ferienwohnung DEICHBlick

Jürgen Biesinger
Norderhaffdeich 6
25849 Pellworm
Telefon 04844-1294

G2



Die "grüne Ruhe" direkt am Deich genießen, verbunden mit dem weiten Blick auf die Halligwelt und Inseln in der Ferne. Die gemütliche 60 m²-Wohnung befindet sich im Obergeschoss eines Einfamilienhaus in Alleinlage im Norden der Insel. PKW-Stellplatz und Garage für die Fahrräder/PKW stehen zur Verfügung. Die Küche ist mit Backofen/Herd, großem Kühlschrank, Geschirrspülmaschine ausgestattet. Ein Strandkorb im Garten steht bereit für ruhige Stunden. Einkaufsmöglichkeit 2 km, Badestrand 1,5 km entfernt.

Sterne	Typ	Betten	*Preis (€) p. Ü.	Zuschläge/Bedarfskosten
n.t.	FW	2	60	Mindestaufenthalt 5 Ü., Kurzreise 50 € p. Aufenthalt, Waschm. 3 € p. Nutzung

Ferienwohnung URLAUB AN DER NORDERMÜHLE

Sven Frener
Nordermitteldeich 71a
25849 Pellworm
Tel. 04844-213
freners@nordsee-urlaub-zu-zweit.de
www.nordsee-urlaub-zu-zweit.de

E3



Eine Auszeit allein oder zu zweit?
Hier erleben Sie Nordsee pur – mit Wellenrauschen, weitem Blick bis zum Horizont und einzigartigen Sonnenuntergängen. Frisch renovierte, mit allem Komfort ausgestattete Ferienwohnung in ruhiger Alleinlage – vis-à-vis der Nordermühle. Zum Meer und dem grünen Badestrand sind es nur 300 m. Kuscheln Sie sich bei ruhigen Fernseh- oder Leseabenden auf der Couch ein oder relaxen Sie ungestört auf der Wiese am Haus. Hier finden Sie Ruhe.

Sterne	Typ	Betten	*Preis (€) p. Ü.	Zuschläge/Bedarfskosten
n.t.	FW	2	105	Mindestaufenthalt 4 Ü., Waschm./Trockner 5 € p. Nutzung

Ferienhaus MEERBLICK

Anne und Nils Frener
Ütermarkerweg 3
25849 Pellworm
Tel. 0151-466 120 59
nils.freners@t-online.de
www.meerblickpellworm.de

H5



Ferienhaus MEERBLICK
AUF DER NORDSEEINSEL PELLWORM

Wohnen in direkter Hafennähe
Auf einer Wohnfläche von 175 m² stehen Ihnen in unserem komplett sanierten Ferienhaus neben 3 Schlafzimmern, einer geräumigen Wohnküche, 2 Vollbädern, eins mit Whirlwanne und einer Sauna auch noch ein ausgebauter Spitzboden mit ausstellbaren Balkenfenstern inklusive Meerblick zur Verfügung. Großzügiger, komplett eingezäunter Garten.

Sterne	Typ	Betten	*Preis (€) p. Ü.	Zuschläge/Bedarfskosten
n.t.	FH	6	180-240	Mindestaufenthalt 3 Ü., Kurzreise 60 € p. Aufenthalt, Hund 15 € p. Ü., Preis für 2 Pers., jede w. Pers. 25 € p. Ü.

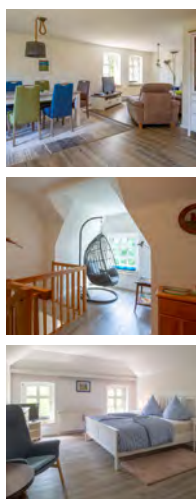


Alle Objekte auf diesen Seiten werden vermittelt durch:



Gesa Backsen
 Ütermarkermitteldeich 14
 25849 Pellworm
 Tel: 04844-990 925
 gb@nordseeurlaub-insel-pellworm.de
 www.nordseeurlaub-insel-pellworm.de

Appartementvermittlung und Reinigungsservice
 Weitere Objekte, viele Informationen und Bilder
 finden Sie unter:
www.nordseeurlaub-insel-pellworm.de



Ferienhaus DAT SLOTT



Familie Jordan
 Südermitteldeich 1
 25849 Pellworm
www.nordseeurlaub-insel-pellworm.de

D8

Stilvolles, traditionelles Reetdachhaus. Komplett renoviert und technisch auf aktuellem Niveau bietet es zu jeder Jahreszeit ein kuscheliges Heim. Modern möbliert und dekoriert im modernen Landhausstil. An schönen Tagen bereichert die möblierte Terrasse den Aufenthalt.

Sterne	Typ	Betten	*Preis (€) p. Ü.	Zuschläge/Bedarfskosten
n.t.	FH	4	140-150	Mindestaufenthalt 5 Ü., Kurzreise 100 € p. Aufenthalt, Hund 60 € p. Aufenthalt, Preis für 2 Pers., jede weitere Pers. 15 € p. Ü., Saunanutzung 200 € die Woche

Ferienhaus BIBI'S HUS

Gesa Backsen
 Ostersiel 34
 25849 Pellworm

H6



www.nordseeurlaub-insel-pellworm.de

Ein friesisches Reetdachhaus mit 150 m² Wohnfläche für 2-7 Personen. Im EG befindet sich die gemütliche Küche mit moderner Ausstattung. Das großzügige Wohn- und Esszimmer mit Sofalandschaft lädt ein zum Relaxen. Eines der drei Schlafzimmer befindet sich im EG mit direktem Zugang zum barrierefreien/rollstuhlgerechten Badezimmer. Ein weiteres Duschbad befindet sich im OG sowie ein Gäste-WC im EG.

Auf den beiden Terrassen vor und hinter dem Haus und im großen Garten können Sie gemütlich sitzen und die Zeit genießen.

Sterne	Typ	Betten	*Preis (€) p. Ü.	Zuschläge/Bedarfskosten
n.t.	FH	7	140-160	Mindestaufenthalt 3 Ü. Kurzreise 120 € p. Aufenthalt, Preis f. 2 Pers., jede w. Pers. bis 18 J. 15 €/Erw. 20 € p. Ü.

Ferienhaus TILLIHERZ

Nadine und Christian Loh
 Westertilli 15
 25849 Pellworm

F7



www.nordseeurlaub-tillihertz.de

Erholsamer Urlaub in der Idylle des Westertilli.

Unser historisches Haus wurde im Jahr 2020 komplett renoviert. Genießen Sie das maritime Ambiente und den Panoramablick über die Insel. 130 m² Wohnfläche bieten unseren Gästen 3 Schlafzimmer, 1 Duschbad, sowie einen großzügigen Küchen- und Wohnzimmerbereich. Zum Entspannen eignen sich der große Wintergarten, die Terrasse, sowie unser Garten mit Sitzgelegenheiten und Strandkorb hervorragend. Bettwäsche und Handtücher sind inklusive. Ein PKW-Stellplatz ist auf dem Grundstück vorhanden. **Wir freuen uns auf Sie!**

Sterne	Typ	Betten	*Preis (€) p. Ü.	Zuschläge/Bedarfskosten
F ****	FH	5	110-135	Mindestaufenthalt 5 Ü. Kurzreise 85 € p. Aufenthalt, Preis für 2 Pers., jede weitere Pers. über 8 Jahre 15 € p. Ü.

Ferienhaus DAS WEISSE HAUS

Rainer Matzke und Annette Kneer

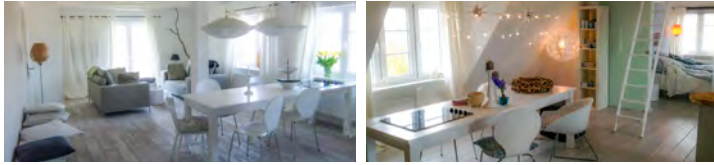
G6



Junkersmitteldeich 19, 25849 Pellworm
www.dasweissehaus-pellworm.de

Am Junkersmitteldeich befindet sich unser gemütliches, neu eingerichtetes und renoviertes Reetdachhaus. Auf 120 m² haben Sie ausreichend Platz zum Relaxen und Genießen. Ein lichtdurchfluteter Wohnraum mit offenem Kamin und Sofalandschaft, die neue Küche mit Kochinsel und angeschlossenen Esszimmer mit Ausgang zur Terrasse, genügen auch gehobenen Wohnansprüchen. Das große Grundstück (1.500 m²) bietet einen freien Blick über Schafweiden bis zum Leuchtturm, eine Liegewiese im Garten und abends einen grandiosen Sonnenuntergang. Auf der neu geklinkerten Terrasse lassen sich Frühstück und Abendessen in aller Ruhe genießen.

Sterne	Typ	Betten	*Preis (€) p. Ü.	Zuschläge/Bedarfskosten
n.t.	FH	4-5	125	Kurzreise 75 € p. Aufenthalt, Preis für 2 Pers., jede weitere Pers. 15 € p. Ü.



Ferienwohnungen REETundMEER

Sven Nemela
Parlament 9
25849 Pellworm
www.reetundmeer.de

B5



REETundMEER

54°31'33.9"N 8°35'59.8"E

Das Reetdachhaus liegt in Alleinlage auf einer Warft und ist mit zwei Ferienwohnungen ausgestattet, die für jeweils zwei Personen ausgelegt sind. Von hier aus haben Sie einen wunderschönen Blick über die Felder und zum Deich, können Zugvögel beobachten, oder den atemberaubenden Sternenhimmel genießen. Tagsüber können Sie einen Spaziergang zum Wattenmeer unternehmen, oder mit dem Fahrrad die Insel erkunden. An kalten Tagen lädt die freistehende Badewanne zu einem heißen Bad ein. Freuen Sie sich auf einen entspannten Urlaub und genießen Sie die Ruhe im Ferienhaus ReetundMeer.

Sterne	Typ	Betten	*Preis (€) p. Ü.	Zuschläge/Bedarfskosten
n.t.	FW	4	140	Mindestaufenthalt 4 Ü. Kurzreise 100 € p. Aufenthalt, Preis für 2 Pers., jede weitere Pers. 15 € p. Ü.
	FW	2	130	



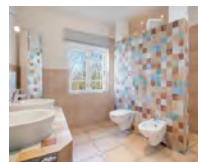
Ferienhaus GRAUE PERLE

Harald und Martina Pankuweit H4
Ütermarkermitteldeich 13
25849 Pellworm
www.nordseurlaub-insel-pellworm.de



Wunderschönes Haus im dänischen Holzstil erbaut 2015/16. Zwei gemütliche Schlafzimmer mit Boxspringbetten und Flachbildfernseher. Die Küche ist modern ausgestattet und das Wohnzimmer bietet einen 40 Zoll Fernseher mit Blue-Ray-Player und HIFI-Anlage für beste Unterhaltung. Das Haus bietet ein großzügiges Tageslicht Duschbad. Das Haus ist von einer Holzterrasse umlaufen, wo es sich herrlich im Strandkorb entspannen lässt.

Sterne	Typ	Betten	*Preis (€) p. Ü.	Zuschläge/Bedarfskosten
n.t.	FH	4	140	Mindestaufenthalt 5 Ü. Kurzreise 100 € p. Aufenthalt, Preis für 2 Pers., jede weitere Pers. 15 € p. Ü., Energiezuschlag 50,- € pro Woche



Ferienhaus ROMANTISCHES REETDACHHAUS

Familie Schliemann H5
Ütermarkerweg 7
25849 Pellworm
www.nordseurlaub-insel-pellworm.de



Schön renoviertes und eingerichtetes Reetdachhaus von 1948. Gelegen direkt hinterm Deich am Ortsrand von Tammensiel. Über 1.000 m² großes Grundstück mit schönem Garten. Alter Hafen, Restaurants und Einkaufsmöglichkeiten sind zu Fuß erreichbar. Auch an windigen Tagen kann man bei uns windgeschützt in aller Ruhe das Nordseewetter genießen.

Auf zwei Etagen ist mit 3 Schlafzimmern und 2 Badezimmern ausreichend Platz für 6 Personen. Eigener PKW-Stellplatz vor dem Haus sowie ein Unterstand für Fahrräder im Nebengebäude. Das Haus verfügt über schnelles Glasfaser-Internet, einen großen Smart-TV sowie Waschmaschine u. Trockner.

Sterne	Typ	Betten	*Preis (€) p. Ü.	Zuschläge/Bedarfskosten
n.t.	FH	6	120-140	Mindestaufenthalt 7 Ü., Preis für 2 Pers., jede weitere Pers. 10 € (Kind)/20 € (Erw.) p. Ü.

Ferienhaus BUPHEVERKOOG

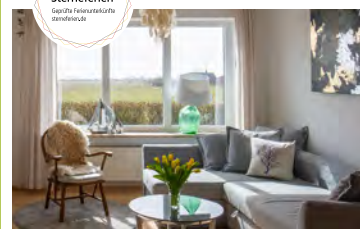


Carina und Benjamin Kurth H2
Bupheverweg 12
25849 Pellworm
www.nordseurlaub-insel-pellworm.de

Modern eingerichtetes Fachwerkhaus für 2-4 Personen mit 100m² Wohnfläche und 500m² großem Grundstück in ruhiger Lage. Eingezäunter Garten besonders geeignet für Hundeliebhaber. Großer Balkon mit wunderschönem Blick auf den Sonnenuntergang am 300m entfernten Deich.

Sterne	Typ	Betten	*Preis (€) p. Ü.	Zuschläge/Bedarfskosten
n.t.	FH	4	110	Mindestaufenthalt 7 Ü., Hund 5 € p. Ü., Preis für 2 Pers., jede weitere Person 15 € p. Ü.

Ferienhaus WEITES LAND



Maren Kobusch H4
Nordermitteldeich 9a
25849 Pellworm
www.nordseurlaub-insel-pellworm.de

Liebevoll eingerichtetes, freistehendes Haus in zentrumsnaher Lage. Im EG befinden sich eine Küche, Ess- und Wohnzimmer & ein WC. Der Blick aus dem Wohnzimmer, der Terrasse über die Insel ist das besondere Etwas. Im OG befinden sich 2 getrennte Schlafzimmer & ein Bad. Haustiere a. Anfrage.

Sterne	Typ	Betten	*Preis (€) p. Ü.	Zuschläge/Bedarfskosten
F****	FH	4	98-120	Mindestaufenthalt 4 Ü., Kurzreise 100 € p. Aufenthalt, Preis für 2 Pers., jede weitere Pers. 15 € p. Ü.



GUD
JARD

Alles. Außer.
Gewöhnlich.

Erholung pur

für Familien und Paare

Entdecke unsere liebevoll
gestalteten Lodges und
Chalets am Kaydeich!

www.gudjard-resorts.com



**Volker Hahn**

Osterschütting 11
25849 Pellworm
Tel. 04844-414
Fax 04844-414
ponyhof.pellworm@freenet.de
www.ponyhof-pellworm.de



Und manchmal ist das Leben ...
doch ein Ponyhof!

Urlaub unter Reet

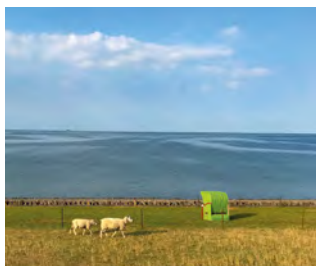
Unser Reetdachhaus in Alleinlage beherbergt vier komfortable Ferienwohnungen für 2 und 4 Personen, sowie unsere gemütliche Gaststätte. Genießen Sie die Ruhe und entspannte Atmosphäre der Insel und die Geselligkeit in unserem Beer-Krog. Wir geben Ihnen gern viele Informationen und Tipps für einen gelungenen Urlaub. Wir sind kein Reiterhof.

De Beer-Krog im Ponyhof

- Urige Atmosphäre und Kamin
- Schnitzel, Steak, hausgemachte Pizza, knackfrische Salate, Snacks & mehr...
- Frisch gezapfte Bierspezialitäten
- Ganzjährig ab 18.00 Uhr geöffnet
- Ruhetage: Sonntags & Montags

Wir freuen uns auf Sie!

Sterne	Typ	Betten	*Preis (€) p. Ü.	Zuschläge/Bedarfskosten
n.t.	FW	2	50-65	Hund 5 € p. Ü., Waschm. 5 € p. Nutzung
n.t.	FW	2	50-65	
n.t.	FW	4	85	
n.t.	FW	4	95	

**Birgit und Volker Hahn**

Junkersmitteldeich 7, 25849 Pellworm
Tel. 04844-414, info@ferienhaus-urlaub-nordseeinsel.de
www.ferienhaus-urlaub-nordseeinsel.de

Ruhig und idyllisch gelegenes Reetdachhaus in der Nähe zur „City“. Das historische Haus wurde aufwändig restauriert und beherbergt zwei großzügige 100 m² Ferienwohnungen. Im Erdgeschoss befindet sich die Wohnung „Vergissmeinnicht“, im Obergeschoss die Wohnung „Rapunzel“. Das 4.000 m² große Grundstück bietet viel Platz zum Entspannen oder Toben und hat viele gemütliche Ecken um sonnenzubaden oder um einfach nur die Seele baumeln zu lassen.

Herzlich Willkommen!

Sterne	Typ	Betten	*Preis (€) p. Ü.	Zuschläge/Bedarfskosten
n.t.	FW	2	125	Mindestaufenthalt 7 Ü., Preis f. 2 Pers., jede w. Pers. 13 € p. Ü., Hund 5 € p. Ü., Waschm./Trockner 5 € p. Nutzung
n.t.	FW	4	150	





Ferienwohnungen AUF DER TAMMWARFT

Silke und Arno Petersen C7
Tammwarft 6
25849 Pellworm
Tel. 0160-786 88 17
fewo@nordseeurlaub-pellworm.de
www.nordseeurlaub-pellworm.de



Die Ferienwohnungen „Amrum“, „Norderoog“ und „Süderoog“ liegen direkt hinter dem Seedeich. Die Nordsee ist zum Greifen nahe und Sie können die Sonnenauf- und untergänge auf dem nahegelegenen Deich in vollen Zügen genießen. Die Ferienwohnungen befinden sich im 1. Stock und Sie haben aus jeder Wohnung Aussicht über den Deich hinweg auf das weite Wattenmeer. Der Badestrand ist nur 200 m entfernt.

Sterne	Typ	Betten	*Preis (€) p. Ü.	Zuschläge/Bedarfskosten
n.t.	FW	4	85	Mindestaufenthalt 5 Ü., Kurzreise 50 €
n.t.	FW	4	70	p. Aufenthalt, Waschm./Trockner 2 €
n.t.	FW	2	60	p. Nutzung



Ferienhaus SCHAFER

Jutta und Hauke Schaffer G6
Junkermitteldeich 17
25849 Pellworm
Tel. 04604-98 99 00 - 0171-227 65 87
mail@ferienhaus-auf-pellworm.de
www.ferienhaus-auf-pellworm.de



Ausspannen und Erholen in typisch nordischer Idylle. Unser liebevoll renoviertes Reetdachhaus von ca. 1850 hat eine Wohnfläche von ca. 125 m² und liegt ca. 1,2 km vom Ortszentrum Tammensiel entfernt. Freuen Sie sich auf einen schönen Aufenthalt auf der grünen Insel Pellworm sowie auf Sonne, Wind oder auch mal Regen ... eben auf die pure Natur.

Sterne	Typ	Betten	*Preis (€) p. Ü.	Zuschläge/Bedarfskosten
n.t.	FH	6	140	Mindestaufenthalt 5 Ü., Kurzreise 80 € p. Aufenthalt, Preis für 2 Pers., jede weitere Pers. 15 € p. Ü.



Ferienwohnungen ÜTERMARKERHOF

Hauke und Elke Zettl I4
Ütermarkerweg 11
25849 Pellworm
Tel. 04844-230
biohof-pellworm@outlook.de
www.biohof-pellworm.de



**Ütermarker
Bioland HOF**

Urlaub auf dem Bio-Bauernhof!

Unser Bioland-Hof liegt nur 1 km vom Ortskern Tammensiel entfernt und über einen Feldweg gelangen Sie in ca. 150 m an den Deich/Meer. Es erwarten Sie Hunde, Katzen, Ponys, Schweine, Schafe, Rinder und vielerlei Geflügel wie Hühner, Puten, Pfauen, Enten und Gänse. DE-ÖKO-006

Sterne	Typ	Betten	*Preis (€) p. Ü.	Zuschläge/Bedarfskosten
n.t.	FW	4-6	69	Mindestaufenthalt 2 Ü., Kurzreise bis 3 Ü.
n.t.	FW	4-5	64	= 25 € p. Aufenthalt, Waschm./Trockner 2 €
n.t.	FW	3-5	53	p. Nutzung
n.t.	FW	2-3	48	

Ferienwohnungen EDENSWARF



Jörg Backsen H6
Ostersiel 35
25849 Pellworm
Tel. 04844-1240
Mobil 0173-82 76 984
joergbacksen@gmx.de
www.edenswarf-pellworm.de

Ruhig gelegener Bio-Bauernhof. Nähe Zentrum, Strand, Hafen, Kurzentrum. Garten mit Terrasse, Spielplatz mit Trampolin, Hofleben mit vielen Tieren.

Sterne	Typ	Betten	*Preis (€) p. Ü.	Zuschläge/Bedarfskosten
n.t.	FW	6	110-125	Mindestaufenthalt 2 Ü., Kurzreise 70 € p.
n.t.	FW	5	100-115	Aufenthalt, Preis f. 4 Pers., jede w. Pers.
n.t.	FW	5	100-115	10 € p. Ü., Hund 50 € p. Aufenthalt, Bettw.
n.t.	FW	5	100-115	7,50 € p. P., Handt. 2,50 € p. P., Waschma-
n.t.	FW	4	90-105	schine 5 €/Trockner 6 € p. Nutzung

Ferienhaus ALTES ZOLLHAUS



Floriana und Reiner Bender C6
Klostermitteldeich 12
25849 Pellworm
Tel. 04624-1789
Mobil. 0172-971 70 36
floriana.bender@gmx.de

Das klimafreundliche "Alte Zollhaus" steht an der schönsten Ecke der Insel. Auf ca. 110 m² bietet es mit 2 Wohnzimmern, 3 Schlafzimmern, 2 Bädern, und einer großen modernen Wohnküche ausreichend Platz für 6 Personen. CO2-neutral beheizt + Ökostrom. Garten mit Grillplatz. 500 m bis zum Strand.

Sterne	Typ	Betten	*Preis (€) p. Ü.	Zuschläge/Bedarfskosten
n.t.	FH	6	115	Mindestaufenthalt 7 Ü., Hund 5 € p. Ü., Bettwäsche 12 € p. P., Handtücher 6 € p. P.

Privatquartier
DAT BOTH'S HUS



Annemarie Both **G8**
Süderkoogweg 13
25849 Pellworm
Tel. 04844-470
Fax 04844-470



Zwei Doppelzimmer und ein Einzelzimmer in einem wunderschön gelegenen Reetdachhaus, direkt am Süderkoogstief und am Badestrand Kaydeich. Mit der Möglichkeit der Selbstversorgung (Kochmöglichkeit) aber auch mit Frühstück. Liegewiese am Haus.

Sterne	Typ	Betten	*Preis (€) p. P. p. Ü.	Zuschläge/Bedarfskosten
n.t.	DZ	2	40	Preise inkl. Frühstück, Vermietung
n.t.	DZ	2	40	von Mai – September, weitere Zeiten
n.t.	EZ	1	40	auf Anfrage

Ferienwohnung
HOF SEEGARDEN



Brigitte Both **G6**
Seegarden 1
25849 Pellworm
Tel. 04844-752
seegarden1@aol.com
www.pellworm-nordseeurlaub.de



Gemütliche Ferienwohnung in ruhiger Lage.
Komplett eingerichtet. Mit Terrasse und Garten.

Sterne	Typ	Betten	*Preis (€) p. Ü.	Zuschläge/Bedarfskosten
n.t.	FW	2	55	Mindestaufenthalt 5 Ü., Kurzreise 40 € p. Aufenthalt, Waschm./Trockner 5 € p. Nutzung

Ferienwohnungen
URLAUB UNTER REET



Silke Dethlefsen **H4**
Ütermarkermitteldeich 16
25849 Pellworm
Tel. 04844-992 476
Fax 04844-992 476
silke.dethlefsen@t-online.de



Zwei gemütliche und komplett eingerichtete Ferienwohnungen mit separaten Eingängen. Schöner Garten, mit Sitzplätzen und Gartenmöbeln. Entfernung zum Hafen mit Einkaufsmöglichkeiten, Bäcker und Restaurants 800 m, Wohnung Stina 45 m², Wohnung Gönke 70 m²

Sterne	Typ	Betten	*Preis (€) p. Ü.	Zuschläge/Bedarfskosten
n.t.	FW	3	69-79	Mindestaufenthalt 5 Ü., Kurzreise 40 € p.
n.t.	FW	2	65	Aufenthalt, Preis für 2 Pers., jede weitere Pers. 10 € p. Ü., Hund 20 € p. Aufenthalt

Friesenkate
NIS RANDERS



Hammermann GbR **B5**
Frauke Hammermann
Klostermitteldeich 17
25849 Pellworm
Tel. 040-1898 00 90 / 0178-1631179
info@friesenhaus-pellworm.de
www.friesenhaus-pellworm.de



Reetdach-Traumhäuschen, sehr ruhig + nur 200 m zum Meer gelegen; Blick auf die Alte Kirche und Marsch. Umweltfreundlich saniert, liebevoll + geschmackvoll eingerichtet; großer Garten, Terrasse, Strandkorb. Festnetztelefon + zum Laden des Elektroautos: **Wallbox**

Sterne	Typ	Betten	*Preis (€) p. Ü.	Zuschläge/Bedarfskosten
n.t.	FH	4	123-133	Kurzreise 140 € p. Aufenthalt, Hund (nur nach Absprache) 10 € p. Ü., Preis für 2 Pers., jede weitere Pers. 25 € p. Ü.

Ferienwohnung & Privatzimmer
ANNELIESE JENSEN



Anneliese Jensen **F4**
Waldhusen 6
25849 Pellworm
Tel. 04844-745



Ferienwohnung für 2 Personen, separater Eingang, inkl. Bettwäsche und Handtücher. 1 Doppel- und 1 Einzelzimmer mit Bad und Farb-TV, inkl. Frühstück.

Sterne	Typ	Betten	*Preis (€) p. Ü.	Zuschläge/Bedarfskosten
n.t.	FW	2	45	Kurzreise bis 4 Ü. = 10 € p. Ü.
n.t.	DZ	2	70	
n.t.	EZ	1	37	

Ferienwohnungen
HAFENNÄHE



Hannamaria Jensen **H6**
Uthlandestraße 3
25849 Pellworm
Tel. 04844-447
Mobil 0152-2929 6494
info@jensenshusundhof.de
www.jensenshusundhof.de



In idyllischer zentraler Lage befinden sich die Fewo's in der "Hafennähe". Die großzügige Whg. **Heimathafen**, 100 m² mit gehobener Ausstattung, bietet für 2 Paare den idealen Ort zum Erholen. Terrasse u. Garten vorh. Die kleine Whg. **Ankerplatz**, 45 m² mit Balkon, ist liebevoll für Sie hergerichtet.

Sterne	Typ	Betten	*Preis (€) p. Ü.	Zuschläge/Bedarfskosten
n.t.	FW	4	110	Mindestaufenthalt 7 Ü., Kurzreise 90/50 € p. Aufenthalt, Preis f. 2 Pers., j. w. Pers. 15 € p. Ü. Waschm. 3 € p. Nutzung
n.t.	FW	2	65	

Ferienwohnungen
SCHARDEICHHOF MEYER



Udo Meyer **D4**
Schardeich 5
25849 Pellworm
Tel. 0172-403 46 49
um71@gmx.de



Gemütliche Ferienwohnungen unter dem Reetdach mit Blick auf das Waldhusentief. Rast- und Brutplatz vieler Vogelarten.

Sterne	Typ	Betten	*Preis (€) p. Ü.	Zuschläge/Bedarfskosten
n.t.	FW	4	60	Mindestaufenthalt 3 Ü., Kurzreise 10 € p. Ü.
n.t.	FW	2	50	

Ferienhaus
DE GODE OLE TIED



Gudrun Matthiesen **F3**
Grüner Deich 4
25849 Pellworm
Tel. 04844-990 899



Gemütliches Reetdachhaus in ruhiger Lage. Liebevoll ökologisch restauriert. Entspannt und geborgen Wohnen – auch für 1-2 Personen sehr behaglich. Und für Gartenliebhaber: Riesiger Naturgarten (4000 m²) mit lauschigen Sitz- und Ruheplätzen sowie zwei Strandkörben. **Unser Haus ist bewusst frei von WLAN und schnurlosen Telefonen.**

Sterne	Typ	Betten	*Preis (€) p. Ü.	Zuschläge/Bedarfskosten
n.t.	FH	5	95	Kurzreise 100 € p. Aufenthalt, Hund 5 € p. Ü., Preis f. 2 Pers., jede w. Pers. 10 € p. Ü.

Ferienhaus DAT LÜTTE RODE HUS



Objekt:
57754



**Ferienhausvermietung
Oettel & Petersen GbR** H5
Ostersiel 4, 25849 Pellworm
Tel. 0162-105 22 55 / 04671-4233
bg.frerks@web.de
www.traum-ferienwohnungen.de/
Objektnr. 57754

Ankommen - Abschalten - Wohlfühlen!

Freistehendes Ferienhaus in zentrumsnähe mit eingezäuntem Garten.
Genießen Sie Ihren Urlaub mit der ganzen Familie!
Hunde sind ♥-lich willkommen.

Sterne	Typ	Betten	*Preis (€) p. Ü.	Zuschläge/Bedarfskosten
n.t.	FH	6	60-80	Mindestaufenthalt 2 Ü., Bettwäsche 10 € p. P.

Ferienwohnungen WATTNGLÜCK



Maike Röhm F3
Grüner Deich 1
25849 Pellworm
Tel. 04844-990 9586
info@wattnglueck-pellworm.de
www.wattnglueck-pellworm.de

Wunderschönes altes Reetdachhaus auf eigener Warft in großem Garten.

Sterne	Typ	Betten	*Preis (€) p. Ü.	Zuschläge/Bedarfskosten
n.t.	FW	4	90-125	Mindestaufenthalt 2 Ü., Kurzreise 70 €
n.t.	FW	4	90-125	p. Aufenthalt, Bettwäsche 7,50 € p. P., Handtücher 2,50 € p. P., Waschmaschine 5 €/Trockner 6 € p. Nutzung

Ferienhaus WESTERTILLI 21



Karl-Heinz Schling F7
Westertilli 21
25849 Pellworm
Tel. 0511-52 15 52
Mobil 0170-656 2243
karl-heinz.schling@gmx.de
www.haus-schling.de

Aus dem alten Meier- und Kleierhaus wurde ein gemütliches Ferienhaus.
Auf der Rückseite des Hauses lädt die Terrasse mit Blick in die weite
Insellandschaft zum Sonnenbaden und Genießen der Sonnenuntergänge
ein. Das Gelände ist eingezäunt.

Sterne	Typ	Betten	*Preis (€) p. Ü.	Zuschläge/Bedarfskosten
n.t.	FH	4	47-63	Mindestaufenthalt 6 Ü., Hund 15 € p. Aufenthalt, Preis für 2 Pers., jede weitere Pers. 7,50 €

Ferienwohnungen IM BUPHEVER KOOG



Cornelia Schulte G3
Bupheverweg 9
25849 Pellworm
Tel. 04844-769 32 18
Mobil 0157-810 000 86
www.diekleinefarm-pellworm.jimdo.com

In unseren 3 gemütlichen FW im Bupheverkoog: Flut, Tidenhub
(welche Haustiere a. A. willkommen heißt) & Ebbe, können Sie entspannt
die Seele baumeln lassen, die Ruhe, die wunderschönen Sonnenauf- und
untergänge, sowie den Sternenhimmel genießen.

Sterne	Typ	Betten	*Preis (€) p. Ü.	Zuschläge/Bedarfskosten
n.t.	FW	6	50-60	Mindestaufenthalt 4 Ü., Kurzreise 10 €
n.t.	FW	4	40-50	p. Ü., Preis für 4 Pers., jede weitere Pers. 5 € p. Ü.
n.t.	FW	2	40-50	

Ferienwohnung INGRID SCHULZE



Ingrid Schulze F3
Nordermitteldeich 52
25849 Pellworm
Tel. 04844-424 und 1208

Ferienwohnung auf dem Resthof mit herrlicher Aussicht
und in Strandnähe. Eine Einkaufsmöglichkeit ist in der Nähe. Kinderspielplatz
und Liegewiese sind vorhanden.

Sterne	Typ	Betten	*Preis (€) p. Ü.	Zuschläge/Bedarfskosten
n.t.	FW	5	60	Mindestaufenthalt 3 Ü., Kurzreise 20 € p. Aufenthalt, Hund 5 € p. Aufenthalt, Preis für 4 Pers., jede weitere Pers. 10 € Waschl. 5 €/Trockner 5 € p. Nutzung

Ferienwohnungen BAUERNHOFURLAUB TEDSEN



Hanna Tedsen F6
Liliencronweg 17
25849 Pellworm
Tel. 04844-680
tedsen-pellworm@t-online.de
www.bauernhofurlaub-nordseeinsel.de

In der Mitte der Insel liegt unser Bauernhof mit Kälbern und Milchvieh.
Gegenüber, mitten im Grünen, sind die gemütlichen, komplett eingerichteten
Ferienwohnungen. Der große Garten lädt zum Entspannen oder Spielen ein.

Sterne	Typ	Betten	*Preis (€) p. Ü.	Zuschläge/Bedarfskosten
n.t.	FW	2	50	Mindestaufenthalt 3 Ü., Kurzreise 50 €
n.t.	FW	4	65	p. Aufenthalt, Hund 50 € p. Aufenthalt, Preis für 2 bzw. 4 Pers., jede weitere Pers. 5 € p. Ü., Waschl./Trock. 10 € p. Nutzung

Ferienwohnung INSELTIED



Josef u. Ulrike Timmerhinrich H5
Uthlandestraße 50
25849 Pellworm
Tel. 02595-1414
ferienwohnung@inseltied.de
www.inseltied.de

Dachgeschosswohnung in Hafennähe, PelleWelle. Wohnzimmer mit
Schlafmöglichkeit und Essecke. Smart-TV. Schlafzimmer mit Doppelbett.
Küche mit Komplettausstattung und Frühstückstheke. Balkon in Süd-West
Ausrichtung mit Tisch und Stühlen.

Sterne	Typ	Betten	*Preis (€) p. Ü.	Zuschläge/Bedarfskosten
n.t.	FW	4	75	Mindestaufenthalt 1 Ü., Kurzreise bis 3 Ü. = 50-100 € p. Aufenthalt

Ferienwohnungen VOGELHUS



Yvonne Vogel G4
Nordermitteldeich 27
25849 Pellworm
Tel. 0561-88 24 28
info@vogelhus-pellworm.de
www.vogelhus-pellworm.de

Die FeWo's „Wattenläufer“ und „Austernfischer“ im Vogelhus sind
heimelig und gemütlich eingerichtet und laden zur Entschleunigung
in kuscheliger Atmosphäre ein. Damit Sie sich in wunderschöner,
unberührter Natur so fühlen können, als ob Sie nach Hause kommen.

Sterne	Typ	Betten	*Preis (€) p. Ü.	Zuschläge/Bedarfskosten
n.t.	FW	3	55	Mindestaufenthalt 7 Ü., Kurzreise 30-60 € p. Aufenthalt
n.t.	FW	3	65	

AGB

Alle Angaben in diesem Gastgeberverzeichnis sind ohne Gewähr.

Der Kur- und Tourismusservice Pellworm haftet nicht für unrichtige oder unvollständige Angaben der einzelnen Gastgeber/Dritt-Vermittler. Der Gast hat nur gegen den Gastwirt oder Gastgeber einen unmittelbaren Anspruch auf Vertragserfüllung. Bei Vermittlung durch den Kur- und Tourismusservice Pellworm übernimmt dieser keine Haftung für Ausstattung und Beschaffenheit der Vermietungsobjekte.

Die angegebenen Preise verstehen sich inklusive Mehrwertsteuer. Nicht enthalten ist die Kurabgabe.

Die im Register aufgeführten Häuser sind nach Klassifizierung und alphabetisch geordnet.

Impressum

Herausgeber

Kur- und Tourismusservice Pellworm
Uthlandestraße 2, 25849 Pellworm
Telefon 04844-18940
info@pellworm.de
www.pellworm.de

Gestaltung, Text, Satz

Leslie Denkner
www.kuestenwerber.de

Illustrationen

Leslie Denkner
Jens Wagner (Pelle)

Druck

PRINTEC OFFSET > medienhaus <
Inh. M. Faste e.K.
Ochshäuser Straße 45
D-34123 Kassel

Fotografie

Cover (Vorder- und Rückseite): **Nik Meyer**, **Detlev Brumm**: S. 39 links, **Janina Bursch**: S. 7, S. 10 Mitte Mitte u. rechts, S. 12 oben, S. 13 oben u. Mitte, S. 16 unten, S. 26 oben rechts u. unten, S. 29 Mitte u. unten rechts, S. 30 unten, S. 31 oben u. unten, S. 33 rechts oben, S. 40 Mitte, S. 41 Mitte, S. 48 rechts, S. 74 unten, **Leslie Denkner**: S. 6 oben Mitte, S. 37 links, S. 74 3. v. oben, **Lothar Diederich**: S. 9 oben rechts, S. 26 oben links, S. 40 rechts, **Martin Elsen**: S. 24 unten links, **Envato Elements**: S. 29 unten links: **Lazy_Bear**, S. 30 oben: **Mythja**, S. 37 rechts: **Andor Bujdoso**, S. 38 links: **microgen**, **Oliver Franke**: S. 46 rechts oben, **Sven Frener**: S. 17 Mitte oben, S. 48 links, **Martin Hain**: S. 3 oben Mitte und rechts, S. 4, S. 43 links, S. 51 oben, **Magda Hanft**: S. 27 oben, S. 12 unten, **Sabine Hanse**: S. 17 Mitte rechts, **Hans Jessel**: S. 40 rechts, S. 74 oben, **Diana Johns**: S. 38 rechts, **Ellen**

Knudsen: S. 27 rechts Mitte, **Sören Lang**: S. 6 oben links, S. 10 unten, S. 14 oben Mitte, S. 16 oben Mitte, S. 18 unten, S. 19 oben u. Mitte, S. 20 unten, S. 42, **Lehnerfoto.de**: S. 18 oben u. Mitte rechts, S. 33 Mitte, S. 44 links, S. 45, S. 49, **Sönke Meesenburg**: S. 14 unten, S. 24 unten Mitte, **www.thelandscapers.de** **Nik Meyer**: S. 9 oben Mitte, S. 16 oben rechts, S. 23 oben Mitte, S. 25, S. 26 oben Mitte, **Torsten Meyer-Bogya**: S. 36, **Sarah Michna**: S. 27 rechts unten, **Nordseeküste Nordfriesland** | **Markus Rohrbacher**: S. 3 unten, S. 9 unten rechts, S. 12 Mitte, S. 28 oben, Mitte links u. rechts u. unten, S. 29 unten Mitte, S. 43 rechts, **www.pellworm4you.de**: S. 2, S. 5 oben links und rechts u. unten, S. 6 oben rechts u. unten, S. 8, S. 9 oben u. unten links u. unten Mitte, S. 10 Mitte links, S. 11, S. 13 unten, S. 14 oben links u. Mitte rechts, S. 15, S. 16 oben links, S. 17 oben rechts, S. 23 oben rechts, S. 29 oben, S. 39 rechts, S. 40 links, S. 44 rechts, S. 46 links, S. 74 2. v. oben, **Ines Preißer**: S. 17 unten, S. 22, S. 23 oben links u. unten, S. 24 oben links u. Mitte u. rechts u. unten rechts, S. 27 rechts oben, **Claudio Reimann**: S. 3 oben links, S. 10 oben, S. 17 Mitte unten, S. 18 Mitte links, S. 19 unten links u. rechts, S. 72/73, **Rosen Tantau**: S. 41 links, **Jens Schulze**: S. 44 Mitte, **shutterstock.com**: S. 33 links: **ForGaby**, **Björn Thiemann**: S. 20/21 oben, S. 20 Mitte, S. 21 Mitte links u. rechts u. unten, **NTS/Tanja Weinekötter**: S. 46 rechts unten.

Klimaschutz



Das Papier für dieses Magazin ist PEFC-zertifiziert. PEFC ist ein transparentes und unabhängiges System zur Sicherstellung einer nachhaltigen Waldbewirtschaftung.



Die durch den Druck dieses Magazins entstandenen CO₂-Emissionen werden durch die Unterstützung eines regionalen Klimaschutzprojektes ausgeglichen.

Gastaufnahmebedingungen für Beherbergungsleistungen

Sehr geehrter Gast,

bitte schenken Sie den nachstehenden Gastaufnahmebedingungen Ihre Aufmerksamkeit, sie regeln zum einen die Rechtsbeziehungen zwischen Ihnen und dem Beherbergungsbetrieb. Zum anderen werden diese Vermittlungsbedingungen Bestandteil des Kur- und Tourismusservice Pellworm [nachfolgend „Vermittlungsstelle“ genannt] als Vermittler von touristischen Leistungen geschlossenen Vermittlungsvertrages.

1. Gegenstand der Vermittlung

Die Vermittlungsstelle vermittelt über ein elektronisches Reservierungssystem Beherbergungsleistungen. Die Vermittlungsstelle erbringt mit dieser Tätigkeit keine eigenen Leistungen, sie vermittelt diese vielmehr im Namen und für Rechnung dritter Unternehmen, nachfolgend „Beherbergungsbetrieb“ genannt. Der Vertrag über die gebuchte Leistung kommt somit ausschließlich zwischen dem Gast und dem Beherbergungsbetrieb zustande. Die Vermittlungsstelle und den Gast verbindet lediglich ein Vermittlungsvertrag. Der Umfang der vermittelten Leistung ergibt sich aus der Buchungsbestätigung. Nebenabreden, die den Umfang der vertraglichen Leistung verändern, bedürfen der Bestätigung.

2. Buchung und Vertragsschluss

2.1. Mit der Buchung bei der Vermittlungsstelle bietet der Gast dem Beherbergungsbetrieb den Abschluss eines Beherbergungsvertrages und der Vermittlungsstelle den Abschluss eines Vermittlungsvertrages unter Einbeziehung dieser Gastaufnahmebedingungen verbindlich an.

2.2. Die Buchung kann elektronisch über das Internet, per Post, per Fax, schriftlich, per Telefon oder mündlich vorgenommen werden.

2.3. Die in Ziffer 2.1 genannten Verträge kommen mit der Annahme durch die Vermittlungsstelle zustande. Über die Annahme, für die es keiner bestimmten Form bedarf, wird der Gast unverzüglich nach Vertragsschluss durch Übersendung einer Buchungsbestätigung informiert. Bei einer elektronischen Buchung über das Internet erfolgt die Information durch die Übersendung einer Buchungsbestätigung am Ende des Buchungsvorganges per E-Mail.

Der Gast hat die Möglichkeit sich diese Buchungsbestätigung auszudrucken.

2.4 Die der Vermittlungsstelle zur Verfügung gestellten Daten werden gemäß den gesetzlichen Vorschriften geschützt.

3. Zahlung

3.1 Die Zahlung des auf der Buchungsbestätigung ausgewiesenen Übernachtungspreises erfolgt direkt an den Beherbergungsbetrieb wie in den nachstehenden Ziffern geregelt, soweit nichts anderes ausdrücklich vereinbart ist.

3.2 Bei Buchungen, die mindestens 14 Tage vor dem Aufenthaltsbeginn erfolgen, hat der Gast innerhalb von 7 Tagen nach Vertragsschluss (Zugang der Buchungsbestätigung beim Gast in mündlicher, schriftlicher oder elektronischer Form) eine Anzahlung von 10% des Gesamtpreises an den Beherbergungsbetrieb zu leisten. Die Restzahlung ist bis 14 Tage vor Anreise an den Beherbergungsbetrieb zu bezahlen.

3.3 Bei Buchungen, die kürzer als 14 Tage vor Aufenthaltsbeginn erfolgen, ist der Gesamtpreis sofort nach Vertragsschluss zu entrichten.

4. Rücktritt / Stornierung

4.1 Der Gast kann jederzeit durch Erklärung gegenüber dem Beherbergungsbetrieb zurücktreten. Der Rücktritt soll unter Angabe der Buchungsnummer erklärt werden. Maßgeblich ist der Zugang der Rücktrittserklärung bei dem Beherbergungsbetrieb. Dem Gast wird empfohlen, den Rücktritt schriftlich zu erklären.

4.2 Tritt der Gast von dem geschlossenen Vertrag zurück oder nimmt der Gast die gebuchte Unterkunft nicht in Anspruch, kann der Beherbergungsbetrieb den vereinbarten Preis abzüglich der ersparten Aufwendungen (z.B. Bettwäsche, Handtücher, Heizung, Strom, Wasser) und der Einnahmen aus anderweitiger Vermietung der Unterkunft verlangen.

4.3 Die Rechtsprechung hat für die Bemessung ersparter Aufwendungen die folgenden Prozentsätze anerkannt:

Bei Ferienwohnungen/Unterkünften ohne Verpflegung 10%
Bei Übernachtung/Frühstück 20%
Bei Halbpension 30%
Bei Vollpension 40%

Die vorgenannten Prozentsätze beziehen sich jeweils auf den gesamten Preis der Unterkunftleistungen (einschließlich aller Nebenkosten), jedoch ohne Berücksichtigung etwaiger öffentlicher Abgaben wie Fremdenverkehrsabgabe oder Kurtaxe.

4.4 Es bleibt dem Gast in allen Fällen unbenommen nachzuweisen, dass kein oder ein wesentlich geringerer Schaden durch seinen Rücktritt entstanden ist, als eine von ihm geforderte Pauschale. In diesem Fall ist der Gast zur Bezahlung der geringeren Kosten (oder wenn kein Schaden entstanden ist zu keiner Zahlung) verpflichtet.

4.5 Der Abschluss einer Reiserücktrittskosten- und Reiseabbruchversicherung wird dringend empfohlen.

5. Haftung

5.1 Die Vermittlungsstelle ist lediglich Vermittler von Fremdleistungen und steht nicht für die ordnungsgemäße Durchführung der vermittelten Fremdleistungen, sondern lediglich für die ordnungsgemäße Vermittlung der vorgenannten Fremdleistungen ein. Die Vermittlungsstelle haftet nicht für die Nicht- oder Schlechtleistung des vermittelten Beherbergungsvertrages.

5.2 Die Haftung der Vermittlungsstelle beschränkt sich auf Vorsatz und grobe Fahrlässigkeit. Die Haftung bei einfacher Fahrlässigkeit ist ausgeschlossen. Der vorstehende Haftungsausschluss gilt nicht für Verletzungen des Lebens, des Körpers oder der Gesundheit.

5.3 Ansprüche wegen nicht vertragsgemäßer Erbringung der Leistungen sind unverzüglich und ausschließlich an den jeweiligen Beherbergungsbetrieb zu richten. Reichen die auf der Buchungsbestätigung enthaltenen Angaben für die Identifizierung des Beherbergungsbetriebes nicht aus, können bei der Vermittlungsstelle die notwendigen Informationen eingeholt werden.

6. Obliegenheiten des Gastes

6.1 Der Gast ist verpflichtet, dem Beherbergungsbetrieb Mängel der Beherbergungsleistung oder der sonstigen vertraglichen Leistungen unverzüglich anzuzeigen oder der Abhilfe zu verlangen.

6.2 Die Mängelanzeige ist ausschließlich an den Beherbergungsbetrieb, nicht an die Vermittlungsstelle zu richten.

6.3 Die Unterkunft darf nur mit der mit dem Beherbergungsbetrieb vereinbarten Personenzahl belegt werden. Eine Überbelegung kann das Recht des Beherbergungsbetriebes zur sofortigen Kündigung des Vertrages oder einer angemessenen Mehrvergütung begründen.

6.4 Die Mitnahme von Haustieren, gleich welcher Art, ist nur nach ausdrücklicher Vereinbarung mit dem Beherbergungsbetrieb und – im Falle einer solchen Vereinbarung – nur im Rahmen der zu Art und Größe des Tieres gemachten Angaben gestattet.

7. An- und Abreisezeiten

7.1 Soweit nichts anderes vereinbart ist, steht die gebuchte Unterkunft ab 16.00 Uhr des Anreisetages zur Verfügung.

7.2 Bei einer Ankunft nach diesem Zeitpunkt ist der Gast verpflichtet, den Beherbergungsbetrieb hiervon rechtzeitig zu unterrichten. Unterbleibt dies, ist der Beherbergungsbetrieb berechtigt, die Unterkunft bei einer Übernachtung ab 18.00 Uhr, bei mehreren Übernachtungen am Folgetag nach 12.00 Uhr anderweitig zu belegen.

7.3 Soweit nichts anderes vereinbart ist, ist die Unterkunft am Abreisetag bis 10.00 Uhr zu räumen.

8. Salvatorische Klausel

Sollte eine Bestimmung dieser Gastaufnahmebedingungen unwirksam sein oder werden, so wird hiervon die Wirksamkeit der übrigen Bestimmungen nicht berührt. Die unwirksame Bestimmung ist durch die gesetzliche Regelung zu ersetzen.

9. Gerichtsstand

Klagen gegen die Vermittlungsstelle sind an deren Sitz zu erheben. Für Klagen der Vermittlungsstelle gegen den Gast ist dessen Wohnsitz maßgebend, es sei denn, die Klage richtet sich gegen Vollkaufleute oder Personen, die nach Abschluss des Vertrages ihren Wohnsitz oder gewöhnlichen Aufenthaltsort ins Ausland verlegt haben, oder deren Wohnsitz oder gewöhnlicher Aufenthalt im Zeitpunkt der Klageerhebung nicht bekannt ist. In diesen Fällen ist der Sitz der Vermittlungsstelle maßgebend.

Stand: August 2017 © RA Nico Schwarze, Hamburg, im Auftrag der Nordsee-Tourismus-Service GmbH



365 Tage Pellworm

Termine & Veranstaltungen 2024

20. bis 25. Februar

21. Februar
24. Februar

27. März bis 07. April

18. März bis 21. April
30. März
31. März
19. Mai

16. bis 21. Juni

16. Juni
26. Juni bis 01. September

06. Juli

12. Juli

21. Juli

22. bis 27. Juli
08. bis 10. August
13. August
14. bis 30. August
18. August
23. August

12. September

14. September

14. bis 27. Oktober

20. Oktober
25. Oktober
01. Oktober bis 03. November
23. bis 24. November

Pellwormer Biiketage rund um das Biikebrennen

Biikebrennen
Biikebaden

Pellwormer Ostertage rund um Ostern

Pelles Oster-Schatzsuche
Osterwiese mit Ostermarkt
Osterfeuer
Pfingstfeuer

Pellwormer Rosen- und Gartentage

Rosen- und Gartenmarkt
Pelles Schatzsuche

TRIFUN

1. Bootskorso

Hafenfest

Energiewoche
Scheunenfete
27. Sommerausstellung Vernissage
27. Sommerausstellung
Kunsthändlermarkt
2. Bootskorso

Pellwormer Inselabend

Ringreiten

Pellwormer Herbsttage

Drachenfes
Laternenumzug
Pelles Schatzsuche im Herbst
Adventsmarkt Holzwürmchen



Terminänderungen vorbehalten

Online-Veranstaltungskalender

Aktuelle Informationen zu diesen Veranstaltungen sowie viele weitere Veranstaltungs-Termine finden sich unter:
www.pellworm.de/aktivitaeten/veranstaltungskalender/



Saisonzeiten 2024

Nebensaison: 1,00 € p. Pers. p. Ü.

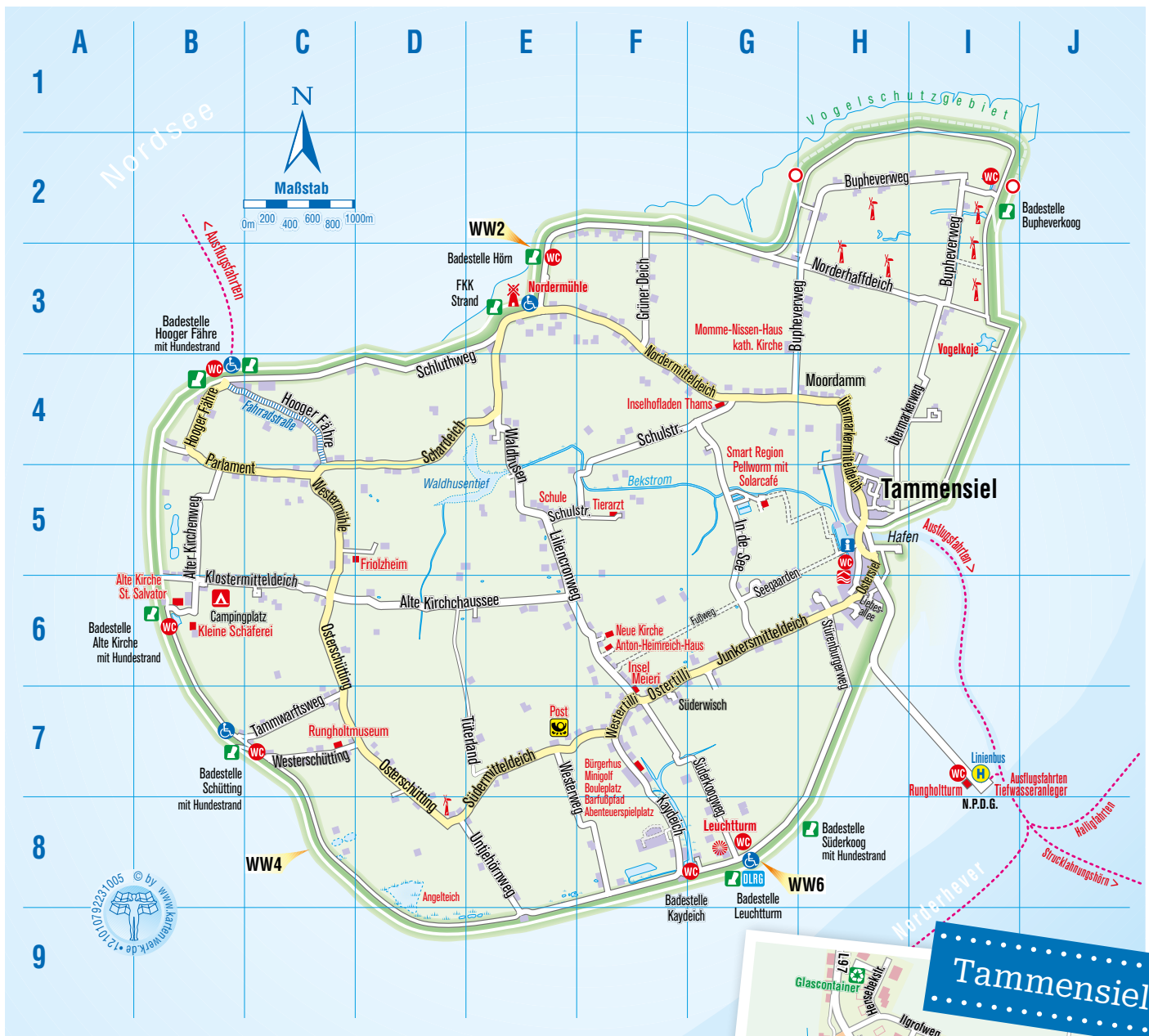
01. Januar - 22. März 2024

01. November - 31. Dezember 2024

Hauptsaison: 2,50 € p. Pers. p. Ü.

23. März - 31. Oktober 2024

Inselkarte




Treffpunkte für Wattwanderungen


- WW2** Abgangsstelle Hörn E3
- WW4** Abgangsstelle Süderoog C8
- WW6** Abgangsstelle Leuchtturm G8



Die praktische Pellwormkarte
 Alles, was Pellworm ausmacht und zu bieten hat auf einer Karte im Überblick: Restaurants, Hotels, Einkaufsmöglichkeiten, Kunst und Handwerk, Veranstalter, Regionales und vieles mehr. Kostenlos erhältlich in der Tourist-Information gegen Vorlage einer gültigen Gästekarte.



 pellworm.nordsee

 inselpellworm

#tidenentspannt



Pellworm in den sozialen Medien

Cooler GIF-Sticker für Inselstories zum Teilen

So einfach geht's:
Bei Instagram in der GIF-Suche den Begriff „pellworm“ eingeben und die Insta-Stories mit unseren Stickers schmücken. Auch in der GIPHY App sind die Pellworm-Sticker zu finden.

Jetzt das Glück buchen!



Kur- und
Tourismusservice

Telefon: 04844- 189 40

Eine Ferienunterkunft selber finden?
QR-Code scannen und lossurfen.
www.pellworm.de



Fähre reservieren

Ganz einfach über das Buchungsportal auf der Website, mit der kostenlosen NPDG-App oder telefonisch unter 04844-753 buchen. Umbuchungen oder Stornierungen sind jederzeit kostenlos möglich. www.faehe-pellworm.de





Information

Piktogramme

 WLAN vorhanden	 Kamin
 Bedingt barrierefrei (Selbsteinschätzung)	 Sauna
 Hunde erlaubt	 Geschirrspüler
 Nicht raucher	 Waschmaschine
 Allergikergerecht (Selbsteinschätzung)	 Alleinlage
 Kinderfreundlich	 Sitzmöglichkeiten draußen

Alle Inserate bieten Platz für bis zu 6 Piktogramme und stellen somit vereinzelt nur einen Teil der jeweiligen Gesamtausstattung dar.

Zertifizierungen



**Landurlaub/
Urlaub auf dem
Bauernhof**
Ländliches
Ambiente/aktive
Landwirtschaft



Kinder Plus
Besonders
geeignet für
Reisende mit
Kindern



**Klimafreundliches
Urlaubsquartier**
Detaillierte
Informationen
auf Seite 49






**Pfötchen-
Klassifizierung**
Besonders
geeignet für
Reisende mit Hund


DTV Sterne


Deutscher Tourismusverband


Sterne sind ein bundesweit einheitliches Zeichen und signalisieren „diese Ferienunterkünfte sind offiziell geprüft und in der jeweiligen Kategorie für gut befunden“.


Pellworm bietet Ferienunterkünfte mit der Kategorie  Sterne bis  Sterne. Die Bewertung erfolgt im Auftrag des DTV. Vermieter, die an dieser freiwilligen Klassifizierung nicht teilgenommen haben, sind an dem Eintrag „n.t.“ (nicht teilgenommen) erkennbar. Eine Nichtteilnahme bedeutet keine Aussage über die Qualität der nichtklassifizierten Beherbergungsbetriebe. Die folgenden Definitionen gelten für Ferienwohnungen und Ferienhäuser sowie für Privatzimmer mit bis zu 9 Betten:

F/P 
Einfache und zweckmäßige Gesamtausstattung der Ferienunterkunft mit einfachem Komfort. Die erforderliche Grundausstattung ist vorhanden. Altersbedingte Abnutzungen sind möglich.

F/P 
Zweckmäßige und gute Gesamtausstattung mit mittlerem Komfort. Die Ausstattung ist in einem guten Erhaltungszustand und in solider Qualität.

F/P 
Wohnliche Gesamtausstattung mit gutem Komfort. Die Ausstattung ist von besserer Qualität, bei optisch ansprechendem Gesamteindruck.

F/P 
Höherwertige Gesamtausstattung mit gehobenem Komfort. Ansprechende Qualität mit einem aufeinander abgestimmten Gesamteindruck.

F/P 
Erstklassige Gesamtausstattung mit exklusivem Komfort. Großzügiges Angebot in herausragender Qualität mit sehr gepflegtem, außergewöhnlichem Gesamteindruck.



NORDSEEKÜSTE
NORD
FRIESLAND

nordsee

Schleswig-Holstein
Der echte Norden

PARTNER

Nationalpark
Wattenmeer



WATTENMEER
WELTNATURERBE

#tidenentspannt

